



**Fotodokumentace vybraných ložisek nerostných surovin  
(stav květen, 2010)**



**BEZDĚČÍN-FRÝDŠTEJN – FOTODOKUMENTACE LOŽISKA**



Foto č. 1: Letecký snímek lomu



Foto č.2: Těžební etáže lomu



Foto č. 3: Drticí a třídící zařízení



Foto č. 4: Detail etáží



Foto č. 5: Horní etáž lomu



Foto č. 6: Detail horniny





**UKONČENÁ TĚŽBA LOŽISKA PRYSK - FOTODOKUMENTACE LOŽISKA**



Foto č. ....: Prysk - celkové foto



Foto č.....: Prysk – východní část spodní etáže lomu



Foto č.....: Prysk – sloupcovitá odlučnost horniny, délka sloupců cca 8 m



Foto č. ....: Prysk – zarostlý odval lomu

**ŠENOV – ŠENOVSKÝ VRCH - FOTODOKUMENTACE LOŽISKA**



*Foto č.....: Šenov – Šenovský vrch celkové foto od jihovýchodu*



**JABLONNÉ V PODJEŠTĚDÍ - FOTODOKUMENTACE LOŽISKA**



Foto č.....: Jablonné v Podještědí - celkové foto jihovýchodní část ložiska



Foto č.....: Jablonné v Podještědí - celkové foto severovýchodní část ložiska



Foto č.....: Jablonné v Podještědí - celkové foto jihozápadní část ložiska



Foto č. ....: Jablonné v Podještědí - celkové foto severozápadní část ložiska



**BÍLÝ KOSTEL – FOTODKUMENTACE LOŽISKA**



Foto č. 1: Celkový pohled



Foto č. 2: Celkový pohled



Foto č. 3: Celkový pohled



Foto č. 4: Celkový pohled



**BOHATICE-PERTOLTICE – FOTODOKUMENTACE LOŽISKA**



Foto č. 1: Celkový pohled



Foto č. 2: Celkový pohled



Foto č. 3: Celkový pohled



Foto č. 4: Celkový pohled

**CIDLINA-DOUBRAVICE – FOTODKUMENTACE LOŽISKA**



Foto č. 1: Celkový pohled



Foto č. 2: Celkový pohled



Foto č. 3: Celkový pohled



Foto č. 4: Celkový pohled



**DĚTŘICHOV – FOTODOKUMENTACE LOŽISKA**



Foto č. 1: Celkový pohled do lomové jámy



Foto č. 2: Celkový pohled do lomové jámy



Foto č. 3: Pohled na rekultivaci dna lomu



Foto č. 4: Celkový pohled do lomové jámy





**DUBNICE POD RALSKEM 1 – FOTODOKUMENTACE LOŽISKA**



Foto č. 1: Celkový pohled



Foto č. 2: Celkový pohled



Foto č. 3: Celkový pohled



Foto č. 4: Celkový pohled

**DUBNICE – FOTODOKUMENTACE LOŽISKA**



Foto č. 1: Letecký pohled na pískovnu



Foto č. 2: Celkový pohled



Foto č. 3: Celkový pohled



Foto č. 4: Pohled na etáže



Foto č. 5: Celkový pohled



Foto č.6: Rekultivovaná část pískovny





***FRÝDŠTEJN OPUŠTĚNÁ TĚŽEBNA – FOTODOKUMENTACE LOŽISKA***



*Foto č. 1: Pohled na lom*



*Foto č. 2: Pohled na stěnu lomu*

**GRABŠTEJN – FOTODOKUMENTACE LOŽISKA**



Foto č. 1: Celkový pohled



Foto č. 2: Celkový pohled



Foto č. 3: Závěrný svah a spodní etáž



Foto č. 4: Celkový pohled



Foto č. 5: Třídící linka



Foto č. 6: Pohled na etáže



**HEŘMANICE – FOTODOKUMENTACE LOŽISKA**



Foto č. 1: Detail horniny – sloupkovitá odlučnost



Foto č. 2: Pohled na etáže lomu



***HODKOVICE NAD MOHELKOU – FOTODOKUMENTACE LOŽISKA***



*Foto č. 1: Celkový pohled*



*Foto č. 2: Celkový pohled*

**HOŘENSKO – FOTODOKUMENTACE LOŽISKA**



Foto č. 1: Celkový pohled



Foto č. 2: Celkový pohled



Foto č. 3: Celkový pohled



Foto č. 4: Celkový pohled



**HORNÍ ŘASNICE – FOTODOKUMENTACE LOŽISKA**



Foto č. 1: Letecký pohled



Foto č. 2: Celkový pohled



Foto č. 3: Celkový pohled



Foto č. 4.: Celkový pohled s třídírnou uprostřed



Foto č. 5: Vnitřní deponie suroviny



Foto č. 6: Zarostlý okraj pískovny



**HORNÍ ŘASNICE (VYTĚŽENÉ) – FOTODOKUMENTACE LOŽISKA**



*Foto č. 1: Celkový pohled*



*Foto č. 2: Celkový pohled*



*Foto č. 3: Celkový pohled*



*Foto č. 4: Celkový pohled na závěrné svahy*

**CHLUM-ÚJEZD U LÍPY – FOTODOKUMENTACE LOŽISKA**



Foto č. 1: Letecký pohled



Foto č. 2: Letecký pohled



Foto č. 3: Technologická linka zpracování kamene



Foto č. 4: Celkový pohled na etáže lomu



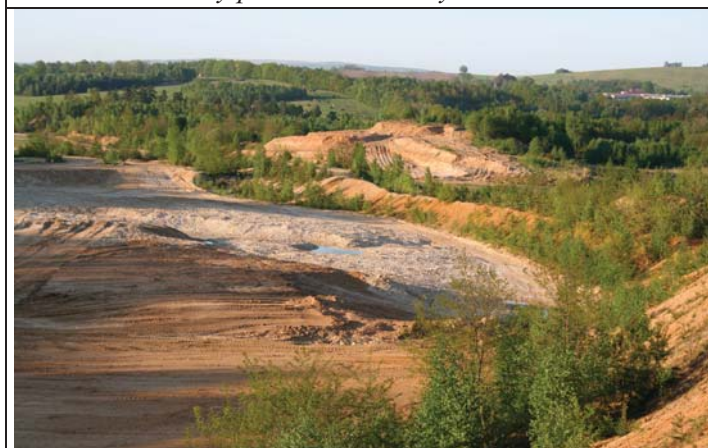
**CHOTYNĚ 2 – FOTODOKUMENTACE LOŽISKA**



*Foto č. 1: Celkový pohled na závěrný svah*



*Foto č. 2: Celkový pohled do těžební jámy*



*Foto č. 3: Celkový pohled*



*Foto č. 4: Celkový pohled do těžební jámy*



**CHOTYNĚ NETĚŽENÉ – FOTODOKUMENTACE LOŽISKA**



Foto č. 1: Celkový pohled



Foto č. 2: Celkový pohled



Foto č. 3: Celkový pohled do těžební jámy



Foto č. 4: Celkový pohled do těžební jámy

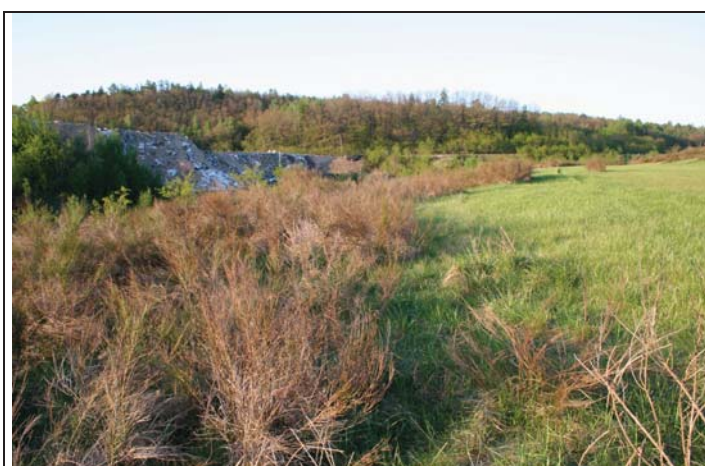


Foto č. 5: Pohled na skládku



Foto č. 6: Pohled na skládku



**CHUCHELNA-SMRČÍ-PROSEČ – FOTODOKUMENTACE LOŽISKA**



Foto č. 1: Pohled na etáže lomu



Foto č. 2: Pohled do lomu od příjezdové cesty



Foto č. 3: Celkový pohled



Foto č. 4: Technologická linka



**JABLONNÉ V POJDEŠTĚDÍ – FOTODOKUMENTACE LOŽISKA**



*Foto č. 1: Celkový pohled*



*Foto č. 2: Celkový pohled*



*Foto č. 3: Celkový pohled*



*Foto č. 4: Celkový pohled*

**KRÁSNÝ LES – FOTODOKUMENTACE LOŽISKA**



Foto č. 1: Pohled do lomové jámy



Foto č. 2: Pohled do lomové jámy



Foto č. 3: Pohled na etáže lomu



Foto č. 4: Umístění lokality v krajině



***KRÁSNÝ LES-RASPENAVA – FOTODOKUMENTACE LOŽISKA***



*Foto č. 1: Celkový pohled*



*Foto č. 2: Celkový pohled*

**KRAVAŘE-TACHOV-MARŠOVICKÝ VRCH – FOTODOKUMENTACE LOŽISKA**



Foto č. 1: Tachov - lom



Foto č. 2: Tachov – odval a deponie výrobků



Foto č. 3: Maršovický vrch (ložisko Újezd u České Lípy) – náhrada ložiska Tachov?



Foto č. 4: Kravaře – východní část ložiska



**KRISTIÁNOV – FOTODOKUMENTACE LOŽISKA**



Foto č. 1: Celkový pohled



Foto č. 2: Celkový pohled



Foto č. 3: Závěrný svah a spodní etáž - na typický balvanitý materiál



Foto č. 4: Celkový pohled



Foto č. 5: Celkový pohled na typický balvanitý materiál



Foto č. 6: Pohled na etáž





***MIMOŇ-PLOUČNICE – FOTODOKUMENTACE LOŽISKA***



*Foto č. 1: Celkový pohled na území ložiska*

**MLÝNICE – FOTODOKUMENTACE LOŽISKA**



Foto č.1.: Celkový pohled na rekultivaci



Foto č.2: Rekultivace pískovny



Foto č. 3: Celkový pohled na rekultivaci



Foto č. 4: Detail stěny pískovny



**OLDŘICHOV V HÁJÍCH – FOTODOKUMENTACE LOŽISKA**



Foto č. 1: Celkový pohled



Foto č. 2: Pohled na těžební stěnu



Foto č. 3: Celkový pohled do těžebny



Foto č. 4: Celkový pohled do těžebny:



Foto č. 5: Zarostlá část těžebny



Foto č.6: Celkový pohled na areál



**PELECHOV – FOTODOKUMENTACE LOŽISKA**



*Foto č. 1: Celkový pohled*



*Foto č. 2: Celkový pohled*



*Foto č. 3: Celkový pohled*



*Foto č. 4: Detailní pohled na stěnu*



**POLEVSKO – FOTODOKUMENTACE LOŽISKA**



Foto č. 1: Lom Polevsko - celkový pohled s balvanem čedičové horniny se špatnou sloupcovitou odlučností v popředí



Foto č. 2: Lom Polevsko severozápadní část lomu se zbytky čedičové horniny



Foto č. 3: Lom Polevsko- celkový pohled



Foto č. 4: Lom Polevsko – skládka stavebních sutí ve vytěžené části lomu s linkou na úpravu sutí





*Foto č. 5: Lom Polevsko – skládka stavebních sutí ve vytěžené části lomu s linkou na úpravu sutí*



*Foto č. 6: Lom Polevsko –zbytky násypek*



**UKONČENÁ TĚŽBA LOŽISKA PRYSK - FOTODOKUMENTACE LOŽISKA**



Foto č. ....: Prysk - celkové foto



Foto č.....: Prysk – východní část spodní etáže lomu



Foto č.....: Prysk – sloupcovitá odlučnost horniny, délka sloupců cca 8 m



Foto č. ....: Prysk – zarostlý odval lomu

***ŠENOV – ŠENOVSKÝ VRCH - FOTODOKUMENTACE LOŽISKA***



*Foto č.....: Šenov – Šenovský vrch celkové foto od jihovýchodu*



**JABLONNÉ V PODJEŠTĚDÍ - FOTODOKUMENTACE LOŽISKA**



Foto č.....: Jablonné v Podještědí - celkové foto jihovýchodní část ložiska



Foto č.....: Jablonné v Podještědí - celkové foto severovýchodní část ložiska



Foto č.....: Jablonné v Podještědí - celkové foto jihozápadní část ložiska



Foto č. ....: Jablonné v Podještědí - celkové foto severozápadní část ložiska





**PRYSK – FOTODOKUMENTACE LOŽISKA**



*Foto č. 1: Pohled na stěnu lomu*



*Foto č. 2: Sloupcovitá odlučnost hornin ve stěně*



*Foto č. 3: Pohled do lomu*



*Foto č. 4: Celkový pohled do lomu*



**RYNOLTICE – FOTODOKUMENTACE LOŽISKA**



Foto č. 1: Celkový pohled na těžebnu



Foto č. 2: Pohled na těženou surovinu



Foto č. 3: Pohled do těžební jámy na deponii suroviny



Foto č. 4.: Deponie suroviny a třídící zařízení



Foto č. 5: Pohled do těžební jámy



Foto č. 6: Detail štěrkovitého eluvia granitu



**ŠENOV-ŠENOVSKÝ VRCH – FOTODOKUMENTACE LOŽISKA**



*Foto č. 1: Celkový pohled na ložisko*



*Foto č. 2: Situace ložiska v krajině*

**SMRČÍ 2, 3 – FOTODOKUMENTACE LOŽISKA**



Foto č. 1: Celkový pohled do lomové jámy



Foto č. 2: Pohled do lomové jámy



Foto č. 3: Celkový pohled do lomové jámy



Foto č. 4: Detailní pohled na svrchní etáž



Foto č. 5: Letecký pohled na lomový areál



Foto č. 6: Letecký pohled na lomový areál



***STRUŽINEC (NETĚŽENÉ) – FOTODOKUMENTACE LOŽISKA***



*Foto č. 1: Celkový pohled na umístění ložiska v krajině*

**STRUŽINEC-KOŠŤÁLOV – FOTODOKUMENTACE LOŽISKA**



Foto č. 1: Celkový pohled na činný lom



Foto č. 2: Celkový pohled na lom s rekultivací vytěženého prostoru zavázkou v popředí



Foto č. 3.: Pohled na lom a technologickou linku



Foto č.4.: Zavážená část lomu



Foto č. 5: Letecký snímek zaváženého lomu



Foto č. 6: Letecký snímek areálu ložiska a deponií



**STUDENEC-HORKA – FOTODOKUMENTACE LOŽISKA**



*Foto č. 1: Celkový pohled*



*Foto č. 2: Celkový pohled*



*Foto č. 3: Celkový pohled*



*Foto č. 4: Celkový pohled*

**STVOLÍNKY-BLIŽEVEDLY-LITICE – FOTODOKUMENTACE LOŽISKA**



*Foto č. 1: Ložisko Stvolínky*



*Foto č. 2: Ložisko Blíževedly pod Ronovem*



*Foto č. 3.: Ložisko Litice – jižní část*



*Foto č. 4: Ložisko Litice – severní část*



**TACHOV – FOTODOKUMENTACE LOŽISKA**



Foto č. 1: Letecký snímek lomu



Foto č. 2: Letecký snímek lomu



Foto č. 3: Letecký snímek lomu



Foto č. 4: Detail lomové stěny s technologickým celkem v pozadí



Foto č. 5: Celkový pohled do lomové jámy





**TLUSTEC – FOTODOKUMENTACE LOŽISKA**



Foto č. 1.: Celkový pohled na ložisko



Foto č. 2: Celkový pohled na otvírku stěnovým lomem



Foto č. 3: Celkový pohled na otvírku lomem



Foto č. 4: Krajinná dispozice ložiska



*Návrh rekultivace po ukončení těžební činnosti v rámci POPD*



**VELKÝ GRUNOV – FOTODOKUMENTACE LOŽISKA**



*Foto č. 1: Celkový pohled do pískovny*



*Foto č. 2: Pohled na těžební stěnu*



*Foto č. 3: Situace na dně pískovny, v pozadí s technologickým zařízením*



*Foto č. 4: Celkový pohled na závěrné svahy těžebny*





**ZÁHOŘÍ-PROSEČ – FOTODOKUMENTACE LOŽISKA**



Foto č. 1: Celkový pohled do lomové jámy



Foto č. 2: Celkový pohled do lomové jámy



Foto č. 3: Pohled na těžební etáž lomu



Foto č. 4: Detail sloupkovité odlučnosti hornin ve stěně



**ŽANDOV U ČESKÉ LÍPY – FOTODOKUMENTACE LOŽISKA**



Foto č. 1: Vjezd do lomu Žandov



Foto č. 2: Lom Žandov – střední část – zahloubení



Foto č. 3: Pohled na jižní okraj ložiska a ochrannou kulisu, resp. vjezd do lomu



Foto č. 4: Čedičové proudy s různou orientací sloupků



Foto č. 5: Pohled na lomový areál směrem sv.



Foto č. 6: Zahloubení 3. etáže po jarmím tání





*Foto č. 7: Ddrcení a třídění kameniva na lince Wageneder*



*Foto č. 8: Kulovitý rozpad čediče*