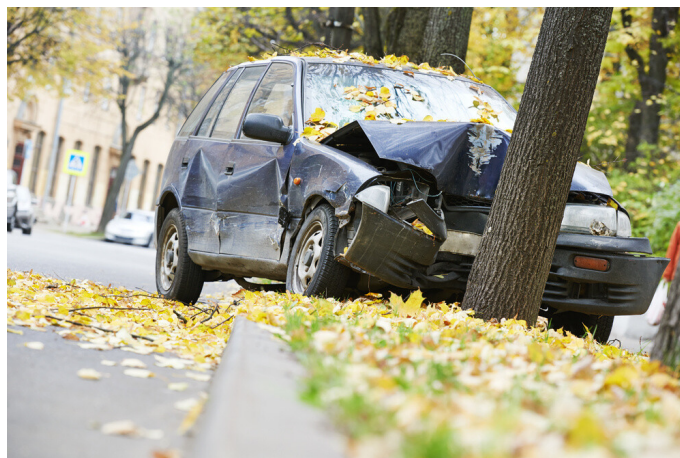


Na silnicích Libereckého kraje se letos méně umíralo, méně je i těžce zraněných



14. 11. 2016 16:30

Počty nehod i lehce zraněných se však zvýšily

V České republice poklesl počet mrtvých při nehodách o sedminu, počty těžce zraněných o necelé jedno procento

Ve 3 krajích narostl počet usmrcených, v 6 počty vážně zraněných

Počet obětí střetnutí na železničních přejezdech vzrostl o celé dvě třetiny

Během prvních deseti měsíců letošního roku vyšetřovala Policie ČR celkem 3 392 dopravních nehod, k nimž došlo na území Libereckého kraje. Při nich přišlo o život 16 lidí, dalších 89 bylo zraněno těžce a 1 017 lehce. „Počet nehod se oproti stejnému období loňského roku zvýšil o 151 a o 16 narostl i počet lehce zraněných. Podstatné ovšem je, že statistiky zaznamenaly snížení obětí nehod, a to o tři, o 19 se snížil i počet těžce zraněných,“ říká Vlasta Suchánková, vedoucí oddělení tisku a prevence Krajského ředitelství PČR Libereckého kraje. Na Liberecku zemřelo při nehodách 7 osob, na Semilsku 4, na Českolipsku 3 a na Jablonecku 2.

Řidiči motorových vozidel zavinili celkem 2 631 nehod. Při nich zemřelo 14 lidí, dalších 73 utrpělo těžké zranění. Střetů se zvířaty bylo 532, žádný z nich naštěstí neskončil tragicky. Řidiči nemotorových vozidel mají na svědomí 142 nehod, zemřely při nich 2 osoby a dalších 12 utrpělo těžké zranění. Chodci zavinili 29 nehod, 3 osoby při nich byly těžce zraněny. Celkem 179 nehod se odehrálo za asistence alkoholu v krvi viníka. Jeden člověk při nich přišel o život, dalších 9 bylo těžce zraněno. Meziročně o 26 narostl počet případů, kdy viník ujel od nehody. „Stalo se tak v 583 případech. Tyto případy se naštěstí obešly bez mrtvých, avšak 3 těžce zranění a dalších 28 lehce zraněných zůstalo bez pomoci,“ doplňuje Jan Polák, koordinátor bezpečnosti silničního provozu Libereckého kraje.

V České republice bylo o sedminu méně mrtvých

V České republice si dopravní nehody vyžádaly za prvních deset měsíců letošního roku 472 obětí na životech, o 78 méně než za stejné období roku 2015. O 17 méně – celkem 2 191 – bylo i těžce zraněných. „Neustále se však zvyšuje počet nehod, od kterých viníci ujíždějí. Od ledna do října bylo takových případů 13 248, o 922 více než v roce 2015. A zdaleka ne vždy se jedná jen o pomačkané plechy. Letos při těchto nehodách přišlo o život 7 lidí,

dalších 49 bylo zraněno těžce a 549 lehce,“ upozorňuje Roman Budský z Týmu silniční bezpečnosti.

Nejvíce mrtvých ve Středočeském kraji, meziročně nejvíce obětí přibylo na Královéhradecku

Za prvních devět měsíců letošního roku zemřelo nejvíce lidí na silnicích Středočeského kraje (95), s velkým odstupem pak následují kraje Jihočeský (46), Moravskoslezský (43) a Olomoucký podobně jako Jihomoravský (shodně po 37). Naopak nejméně obětí nehod bylo na Karlovarsku (10), Liberecku (16) a na Vysočině (18). V jedenácti krajích se počty usmrcených snížily, v krajích Královéhradeckém, Plzeňském a Středočeském došlo k nárůstu.

Kraj	Počet mrtvých	Meziroční změna	Počet těžce zraněných	Meziroční změna
Jihočeský	46	-9	163	-6
Jihomoravský	37	-31	243	-20
Karlovarský	10	-10	64	21
Královéhradecký	28	1	125	14
Liberecký	16	-3	89	-19
Moravskoslezský	43	-3	198	-36
Olomoucký	37	-7	133	36
Pardubický	34	-2	119	-30
Plzeňský	36	2	80	-17
Praha	19	-3	163	18
Středočeský	95	12	384	39
Ústecký	32	-1	161	-17
Vysočina	18	-9	102	-28
Zlínský	21	-15	167	28
Celá ČR	472	-78	2191	-17

Tabulka č. 1: Počty usmrcených a těžce zraněných v krajích od ledna do října 2016, vč. meziroční změny (zdroj: PČR)

Z údajů zveřejněných Drážní inspekcí vyplývá, že se meziročně zvýšil počet střetů a usmrcených na železničních přejezdech. Zatímco v loňském roce bylo 139 takových událostí, letos jejich počet narostl na 157. Významně se zvýšil počet usmrcených, a to z 24 na 40, tedy o rovné dvě třetiny. „K nárůstu počtu obětí došlo v devíti krajích, nejvíce to bylo na Královéhradecku (+5). Ve třech regionech byl naopak zaregistrován pokles. Na Zlínsku zemřeli podobně jako loni 3 lidé. Jediný Liberecký kraj letos, stejně jako loni, nezaznamenal žádného usmrcení v důsledku střetnutí na železničním přejezdu,“ uzavírá Roman Budský.

Bližší informace podají:

Roman Budský

Tým silniční bezpečnosti

dopravní expert

tel.: 776 195 576

e-mail: budsky.roman@volny.cz

Jan Polák

koordinátor bezpečnosti silničního provozu Libereckého kraje

tel.: 776 844 388

e-mail: jan.polak@bezpecnenasilnicich.cz