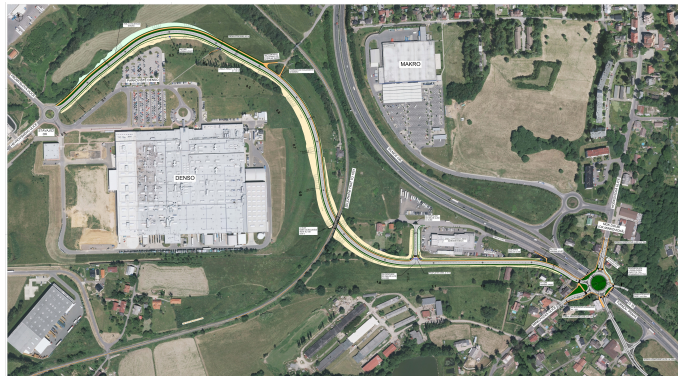


## Kraj zahájí projekční přípravu budoucího napojení průmyslové zóny Jih



07. 02. 2018 00:00

**V návaznosti na technickou studii napojení průmyslové zóny Jih v Liberci na silnici I/35, kterou si nechal vloni zpracovat Liberecký kraj, schválila rada kraje zadání projektové dokumentace pro územní řízení. Stavba připojení průmyslové zóny nevyžaduje podrobnější posouzení vlivů na životní prostředí – EIA. V letošním roce by tak měl být zpracován projekt pro územní řízení. Vydání územního rozhodnutí závisí na výsledku projednání změny územního plánu statutárního města Liberec.**

Liberecký kraj řadu let usiluje, aby se ulevilo přetížené dopravě v ulici České mládeže. „Pro průmyslovou zónu je napojení na novou silnici klíčové. Dlouhodobě tento problém řešíme se zaměstnavateli a Svazem průmyslu a dopravy ČR. Nezbytvá nám nic jiného než věřit slovům pana primátora, že změny územního plánu budou dokončeny v dubnu, teď probíhá vyhodnocování námitek,“ uvádí hejtman Martin Půta.

Už v březnu loňského roku nechal zpracovat technickou studii napojení liberecké průmyslové zóny Jih na silnici I/35. Návrh trasy vychází z podkladu návrhu nového územního plánu města Liberce. Propojuje okružní křižovatku na konci Průmyslové ulice u areálu firmy DENSO s mimoúrovňovou křižovatkou silnice I/35 s Hodkovickou a Minkovickou ulicí. „Vybudování této dvoupruhové komunikace v délce 1,4 km se šířkou jízdních pruhů 3,5 metrů umožní druhé přímé, kratší a jednodušší připojení průmyslové zóny Jih v Liberci na silnici I/35 ve směru na Turnov a Prahu,“ popisuje Marek Pieter, náměstek hejtmana pro resort dopravy, investic a veřejných zakázek. „Silnice tak přerozdělí dopravní zátěž a odlehčí ulici České mládeže, která je již dnes v průběhu denních špiček na hranici své kapacity. Denně v obou směrech projede podle posledního sčítání skoro 17 tisíc vozidel,“ dodává náměstek.

Trasa spojovací komunikace je navržena tak, aby byla vedena od okružní křižovatky na konci Průmyslové ulice až ke křížení s železniční tratí po obvodu areálu firmy DENSO volným, nezastavěným terénem. Od křížení s železniční tratí je trasa vedena podél areálu firmy Hoffman & Žižák a je svedena do trasy Obilné ulice s napojením do okružní křižovatky, která je součástí mimoúrovňové křižovatky v Doubí. Celkové předpokládané stavební náklady dosahují 181.889.678 Kč bez DPH.

*„Koncem loňského roku bylo vydáno stanovisko, že záměr napojení průmyslové zóny Jih nevyžaduje podrobnější posouzení vlivů na životní prostředí. I přesto, že doposud není dokončena předmětná změna územního plánu, tak jsme se pro urychlení přípravy rozhodli zadat projektovou dokumentaci pro územní řízení,“ pokračuje náměstek Marek Pieter.*

*„Na projekční přípravu, včetně zajištění inženýrské činnosti v rámci územního řízení vynaloží Liberecký kraj necelé 2 mil. Kč bez DPH,“ dodává hejtman Martin Půta.*

Kraj na letošek také plánuje kompletní rekonstrukci stávajícího příjezdu do průmyslové zóny v ulici České mládeže, včetně rekonstrukce okružních křižovatek v Kubelíkově ulici a u příjezdu do nákupní zóny. *„Nejpozději do konce února bude požádáno o stavební povolení na tuto rekonstrukci,“ uzavírá náměstek Marek Pieter s tím, že předpokládané náklady této stavby dosahují 30 mil. Kč bez DPH.*