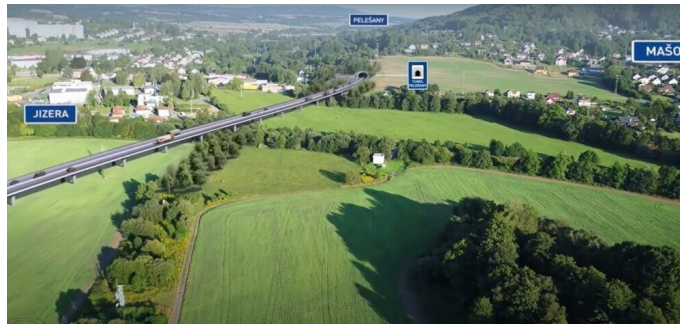


# Návrh trasy I/35 mezi Turnovem a Úlibicemi minimalizuje vlivy na Český ráj a jeho obyvatele



25. 03. 2025 15:37

Ministr dopravy, zástupci Ředitelství silnic a dálnic, Libereckého kraje a města Turnova se sešli s veřejností v turnovském kulturním centru Střelnice. Ředitelství představilo podobu silnice I/35 a debatovalo s občany o možnostech co nejmenšího zásahu silnice na krajinu Českého ráje a místní obyvatele.

Stavba nové přeložky silnice I/35 mezi Turnovem a Úlibicemi odvede tranzitní dopravu mimo centra obcí a měst. Záměr má vydané souhlasné stanovisko EIA a ministerstvo dopravy potvrdilo, že trasa povede v již schválené variantě. Půjde o čtyři úseky dohromady dlouhé 35 kilometrů, odhad nákladů je kolem 24 miliard Kč bez DPH. Součástí trasy jsou i dva tunely. Ředitelství silnic a dálnic (ŘSD) plánuje, že stavbu zprovozní mezi roky 2032 a 2033. Jezdit by se mělo rychlostí 110 kilometrů v hodině.

Všichni projektanti budou vycházet ze zpracované technické studie. Jde o variantu, která kombinuje dvě šířková uspořádání budoucí komunikace. „ŘSD ve snaze vyjít vstříc požadavkům samospráv akceptovalo v začátku úseku maximální zapuštění stavby v terénu. Trasujeme kapacitní komunikaci mimo území Českého ráje tak, abychom nenarušili krajinný ráz a životní prostředí,“ řekl mluvčí ŘSD Jan Rýdl. ŘSD bude respektovat vybraného konzultanta, který dohlédne na to, aby se minimalizoval dopad stavby na krajinu. Veškeré podněty ŘSD zpracuje v maximální možné míře do projektu.

„Jsem rád, že ŘSD přijelo do regionu a setkal se s místními občany, kterých se stavba přímo dotýká,“ uvedl hejtman Martin Půta. „Kraj stavbu považuje za důležitou a vnímá potřebu této silnice I. třídy, která patří nejen v našem kraji, ale i v republice k páteřním celostátním dopravním tahům. Proto jsme se už dohodli s ministrem dopravy Martinem Kupkou a ředitelem Ředitelství silnic a dálnic Radkem Mátlem na zapojení nezávislého odborníka – krajinného architekta, kterého budeme platit napůl. Ten bude v rámci schválené trasy a platného posouzení vlivu na životní prostředí EIA doporučovat řešení trasy tak, aby co nejméně zasahovala do krajiny Českého ráje. Záměr jsme projednali také se starosty všech dotčených obcí.“

„Máme zájem na tom, aby tato stavba měla co nejmenší negativní dopad do území. Budeme hledat

*co nejhodnější technické řešení. Trasa je ale už finální, prošla sítím velkých veřejných debat a je opravdu na čase v tomto směru pokročit již k tomu, aby se opravdu začalo se samotnou stavbou,“ řekl veřejnosti na setkání ministr dopravy Martin Kupka.*

Trasa silnice je rozdělená do čtyř staveb. Na všech se pracuje koordinovaně. Začátek úseku tvoří přestavba mimoúrovňové křižovatky (MÚK) Ohrazenice. Dál je to 5,5 kilometru dlouhý úsek Ohrazenice–Valdštejnsko, jenž zahrne i tunely Pelešany (délka 900 metrů) a Přepeře (150 metrů). Následuje 12,5 kilometru dlouhý úsek Valdštejnsko–Čímyšl včetně přivaděče ke městu Semily. Trasu zakončí část Čímyšl–Úlibice dlouhá 14,5 kilometru. S ohledem na délku trasy s různou technickou náročností je rozčleněná na několik samostatných úseků, které lze v případě potřeby budovat časově a technicky nezávisle na sobě.

Mezi MÚK Ohrazenice a MÚK Žernov plánuje ŘSD čtyřproudovou komunikaci dlouhou 11,8 kilometru. Čtyřpruh vznikne hlavně proto, že na trase budou tunely. V tříproudovém uspořádání jsou tunely z pohledu dopravy, údržby a zejména bezpečnosti provozu nevhodné. Zbývající úsek mezi MÚK Žernov a MÚK Úlibice bude v podobě 2+1 jízdní pruhy, tedy tříproudová silnice dlouhá přes 21 kilometrů. Na celé trase by se mělo jezdit rychlostí 110 kilometrů v hodině.

*„Uspořádání 2+2 v části trasy jsme zvolili z několika důvodů. Předpokládáme, že ve vybraném úseku bude provoz na horní hranici projektované kapacity 2+1 a dolní hranici 2+2. To znamená, že časem by 2+1 už kapacitně nestačila. Část současné I/35, která prochází Turnovem, je také v uspořádání 2+2. Nedávalo by tedy ani smysl projektovat okolo města nižší kategorii. A režim 2+2 je také bezpečnější a plynulejší,“* popsal mluvčí ŘSD Jan Rýdl.

*S využitím tiskové zprávy a ilustrační fotografie od Ředitelství silnic a dálnic.*