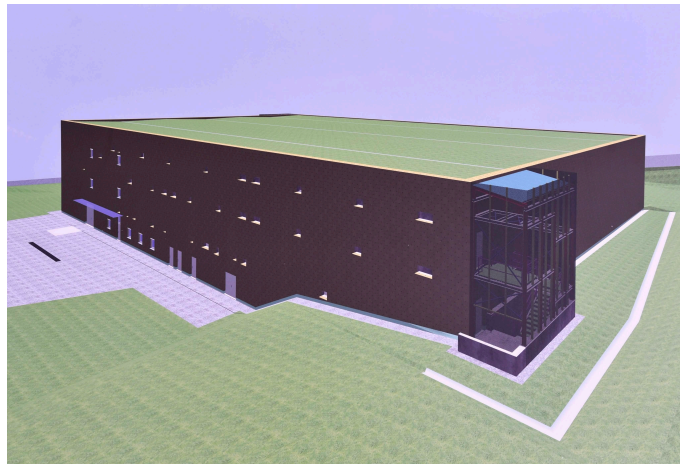


## Liberecký kraj zahájil stavbu centrálního depozitáře. Uloženy v něm budou stovky tisíc sbírkových předmětů



15. 04. 2026 12:00

**Začala stavba Centrálního depozitáře pro Liberecký kraj. Nový areál zajistí moderní a bezpečné uložení sbírkových předmětů muzeí, galerií a knihovny Libereckého kraje a vznikne do 600 dnů od převzetí staveniště. Celá stavba vyjde na 447.935.913,54 korun bez DPH, tj. 542.002.455,38 korun včetně DPH. Sdružení zhotovitelů „Společnost MTS DIZ + SYNER + CL-EVANS pro výstavbu Centrálního depozitáře LK“ dnes převzalo staveniště.**

*„První myšlenka na vybudování centrálního depozitáře vzešla už od tehdejší náměstkyně Hany Maierové, která měla v gesci cestovní ruch, památkovou péči a kulturu. Několik let jsme také čekali, zda stát vyhlásí dotační titul na podobná zařízení. To se však nestalo, a proto Liberecký kraj stavbu financuje z vlastních prostředků. Výstavbou depozitáře zároveň naplňujeme zákonnou povinnost zajistit odpovídající podmínky pro uložení sbírkových předmětů. Centrální depozitář v Českém Dubu bude splňovat všechna technická, energetická a stavební kritéria dle aktuálních požadavků muzejníků a galeristů,“ uvedl hejtman Martin Půta.*

Krajští radní schválili dodavatele veřejné zakázky 17. února 2026. Společnost MTS DIZ + SYNER + CL-EVANS pro výstavbu Centrálního depozitáře LK předložila nejnižší nabídkovou cenu ve výši 447.935.913,54 korun bez DPH, tj. 542.002.455,38 korun včetně DPH.

*„Předmětem veřejné zakázky byl výběr zhotovitele pro stavbu krajského depozitáře včetně úpravy přilehlých zpevněných ploch a napojení nových areálových sítí. Hodnotící komise vybrala Společnost MTS DIZ + SYNER + CL-EVANS pro výstavbu Centrálního depozitáře LK,“ doplnil náměstek hejtmána pro resort majetku a investic Jiří Ulvr. Do výběrového otevřeného nadlimitního řízení se přihlásilo šest společností, žádná nebyla vyloučena. Nabídky nesměly překročit 455.093.758,95 korun bez DPH.*

Součástí stavebních prací jsou i bourací práce nevyužívaných objektů, které jsou navrženy k odstranění. „Jedná se o sklad posypových materiálů, dřevěný objekt, dřevěný přístřešek, bývalé asfaltové hospodářství, betonová konstrukce technologie, montážní jáma, lapol, opěrná zeď z kamenných bloků, betonové panely a areálová komunikace se živičným krytem,“ doplnil náměstek Ulvr.

„Muzea, galerie a knihovna Libereckého kraje čekají dlouhé roky na možnost uložit bez obav o zničení své sbírkové předměty. Liberecký kraj má ve svých organizacích sbírky v hodnotě stovek milionů korun. V novém depozitáři budou vhodné podmínky jak z hlediska teploty, tak i vlhkosti. Díky tomu zajistíme uchování cenného odkazu dalším generacím,“ vysvětlila náměstkyně hejtmanky pro resort kultury a cestovního ruchu Květa Vinklátová.

„Jsme rádi, že se můžeme podílet na realizaci novostavby, která zajistí kvalitní podmínky pro uchování sbírkových předmětů institucí pečujících o naše kulturní dědictví. Z pohledu realizace navazujeme na zkušenosti s obdobnými projekty. Objekt je po stránce energetické náročnosti navržen jako mimořádně úsporný. Jeho zajímavostí je hlubinné založení na pilotách, vyvolané specifickými geologickými podmínkami jílovitého podloží,“ doplnil Jan Syrůček, ředitel oblastního zastoupení společnosti Metrostav CZ, lídra sdružení zhotovitelů, jehož dalšími členy jsou firmy SYNER a CL – EVANS.

Objekt depozitáře:

- půdorys cca 69,7 × 48,2 metru
- maximální výška 14 metrů
- 3 nadzemní podlaží
- plochá vegetační střecha s fotovoltaickými panely
- venkovní ocelové únikové schodiště

Centrální depozitář bude citlivě zasazen do terénu. Objekt je technicky velmi náročný z hlediska potřeb vnitřního prostředí, kdy musí být splněny přísné požadavky na stálost teploty a vlhkosti z hlediska různých požadavků ukládaných předmětů. Do depozitáře bude postupně přestěhováno přibližně 70 % všech sbírkových předmětů a objekt bude vybaven nejmodernějšími zabezpečovacími systémy. Budou tam také místnosti pro ošetření předmětů a jejich přípravy na depozit a zázemí pro kurátory.