

Výbor sociálních věcí Zastupitelstva Libereckého kraje

## ZÁPIS č. 2/24

### zasedání Výboru sociálních věcí Zastupitelstva Libereckého kraje,

ze dne 13. února 2024

**Přítomni:** Eva Zbrojová; Bc. Anna Provazníková; Robert Prade; Ing. Taťana Janoušková; Tomáš Pěnička; PhDr. Jiří Miler, Ph.D.; Naďa Jozífková; Jaroslava Bizoňová (přítomna online); Bc. Martina Teplá

**Omluveni:** Bc. Jana Hajná; Daniela Weissová; Lenka Malá; Nikola Rybová

**Neomluveni:** -

**Tajemník:** Aneta Forchtnerová, DiS.

**Hosté:** Mgr. Jolana Šebková, vedoucí odboru sociálních věcí  
Mgr. Petr Tulpa, náměstek hejtmána, řízení resortu sociálních věcí  
Mgr. Jiří Tůma, vedoucí oddělení rozvoje a financování sociálních věcí  
Ing. Markéta Hušková, vedoucí oddělení příspěvkových organizací  
Kamila Urbánková, ředitelka, MCU KOLOSEUM, o. p. s., zástupce ČAPS

#### Program:

1. Zahájení zasedání
2. Volba ověřovatele
3. Schválení zápisu
4. Kontrola plnění usnesení
5. Schválení programu jednání
6. Materiál do Zastupitelstva LK – bod ZLK č. 44:

Dohoda o vypořádání závazků z dodatku č. 1 ke smlouvě o poskytnutí dotace na poskytování služeb, z rozpočtu MPSV 2023, OLP/529/2023

T 485 226 111 E [podatelna@kraj-lbc.cz](mailto:podatelna@kraj-lbc.cz)

## **7. Materiál do Zastupitelstva LK – bod ZLK č. 57:**

ZR-RO č. 67/24 – úprava v kapitole 917 05 Transfery, Financování sociálních služeb v roce 2024 z rozpočtu kraje z prostředků kapitoly 313 - MPSV státního rozpočtu

## **8. Materiál do Zastupitelstva LK – písemné informace:**

- a) Zpráva o ukončení realizace projektu „DD Velké Hamry – pořízení automobilu“
- b) RO č. 25/24 – alokace použitelných fin. zdrojů minulých rozpočtových období do rozpočtu 2024, navýšení kapitoly 923 05 – Spolufin. EU, OSV, „Podpora a rozvoj soc. sl. v LK“
- c) RO č. 26/24, změna stavu – alokace zdrojů 2023 do rozpočtu 2024 do kapitol 912 05, 914 05, 920 05, 926 05 - odbor sociálních věcí
- d) RO č. 27/24 – alokace použit. fin. zdrojů min. rozpoč. období do rozpočtu 2024, navýšení kapitoly 923 05 – Spolufin. EU, OSV, „Podpora proc. v rámci ref. péče o duš. zdr. v LK“
- e) RO č. 42/24 – úprava v kapitole 912 05 – Účelové příspěvky, poskytnutí účelových příspěvků
- f) RO č. 44/24 – úpravy kapitoly 917 05, přijetí účelové dotace Ministerstva práce a sociálních věcí na rok 2024, příspěvek zařízení pro děti vyžadující okamžitou pomoc
- g) RO č. 64/24 – úpravy v kapitole 917 05 – Transfery, odbor sociálních věcí – záštita s finanční podporou z rozpočtu Libereckého kraje

## **9. Různé**

## **10. Závěr**

### **Průběh jednání:**

#### **1. Zahájení zasedání**

Zasedání výboru sociálních věcí zahájila místopředsdkyně výboru Eva Zbrojová. Přivítala všechny přítomné členy výboru a hosty.

Konstatovala, že výbor je usnášeníschopný (přítomno 8 členů).

#### **2. Volba ověřovatele**

Dle jednacího řádu je nutné zvolit ověřovatele zápisu. Ověřovatelkou zápisu byla navržena paní Bc. Anna Provazníková, která s návrhem souhlasila.

### **Návrh usnesení:**

č. usnesení: 2/24/VSV/6

Výborem sociálních věcí Zastupitelstva Libereckého kraje je paní Bc. Anna Provazníková zvolena ověřovatelkou zápisu 2. zasedání v roce 2024.

#### Hlasování:

PŘÍTOMNO: 8	PRO: 8	PROTI: 0	ZDRŽEL SE: 0	VÝSLEDEK: přijato
-------------	--------	----------	--------------	-------------------

### 3. Schválení zápisu

Místopředsedkyně vyzvala členy VSV k diskusi či vyjádření k zápisu č. 1/24. Z důvodu neúčasti paní Lenky Malé, ověřovatelky zápisu č. 1/24, bylo hlasování odloženo na příští zasedání.

### 4. Kontrola plnění usnesení

V rámci minulého zasedání vznikl úkol pro odbor sociálních věcí – zveřejnit informace ohledně kurzu pracovníka v sociálních službách (úhrada Úřadem práce). Úkol splněn – zaslán e-mail statutárním zástupcům prostřednictvím systému KISSOS.

### 5. Schválení programu jednání

Paní Zbrojová dala hlasovat o programu druhého v roce 2024.

#### Návrh usnesení:

č. usnesení: 2/24/VSV/7

Výbor sociálních věcí Zastupitelstva Libereckého kraje souhlasí s programem druhého jednání v roce 2024.

#### Hlasování:

PŘÍTOMNO: 8	PRO: 8	PROTI: 0	ZDRŽEL SE: 0	VÝSLEDEK: přijato
-------------	--------	----------	--------------	-------------------

### 6. Materiál do Zastupitelstva LK – bod ZLK č. 44:

Pan Tulpa představil materiál Dohoda o vypořádání závazků z dodatku č. 1 ke smlouvě o poskytnutí dotace na poskytování služeb, z rozpočtu MPSV 2023, OLP/529/2023.

#### Důvodová zpráva:

*Předmětem materiálu je projednání Dohody o vypořádání závazků z Dodatku č.1 ke Smlouvě o poskytnutí dotace na poskytování služeb v obecném hospodářském zájmu z rozpočtu Libereckého kraje z finančních prostředků Ministerstva práce a sociálních věcí na rok 2023 č. OLP/529/2023 mezi Libereckým krajem a spolkem Diakonii Beránkem z.s., se sídlem 1. máje 868/11, Liberec III-Jeřáb, 46007 Liberec, IČO: 40233189.*

## **1) Shrnutí základních skutečností:**

Liberecký kraj uzavřel s Diakonií Beránek z.s. Smlouvu o poskytnutí dotace na poskytování služeb v obecném hospodářském zájmu z rozpočtu Libereckého kraje z finančních prostředků Ministerstva práce a sociálních věcí na rok 2023 č. OLP/529/2023 dne 22.03.2023, na základě usnesení č. 83/23/ZK.

Dne 29.08.2023 byl schválen Dodatek č.1 Zastupitelstvem Libereckého kraje, usnesením č. 358/23/ZK. Dodatek byl uzavřen podpisem Mgr. Petra Tulpy dne 03.10.2023 č. OLP/529/2023. *Podle zákona č. 340/2015 Sb., o registru smluv se prostřednictvím registru smluv povinně uveřejňuje soukromoprávní smlouva, jakož i smlouva o poskytnutí dotace nebo návratné finanční výpomoci, jejíž stranou je i územní samosprávný celek, včetně městské části nebo městského obvodu územně členěného statutárního města nebo městské části hlavního města Prahy. Územní samosprávný celek (smluvní strana) zašle smlouvu správci registru smluv k uveřejnění prostřednictvím registru smluv bez zbytečného odkladu, nejpozději však do 30 dnů od uzavření smlouvy. Správce registru smluv uveřejní smlouvu prostřednictvím registru smluv bezodkladně po jejím doručení; uveřejnění smlouvy prostřednictvím registru smluv se provádí zpravidla automatizovaně. Není-li smlouva, na kterou se povinnost k uveřejnění v registru smluv vztahuje, uveřejněna, nenabývá účinnosti, neboť smlouva, která musí být uveřejněna v registru smluv, nabývá účinnosti nejdříve dnem jejího uveřejnění v registru smluv. **Není-li taková smlouva uveřejněna ani do tří měsíců ode dne, kdy byla uzavřena, platí, že je zrušena od počátku.***

Dodatek se zveřejňoval dne 06.10.2023 na Portále veřejné správy. Vygenerovalo se tzv. „zveřejnění“. V rámci kontroly všech smluv a dodatků bylo zjištěno, že tento Dodatek č.1 mezi zveřejněnými smlouvami chybí, protože datovou schránkou se to odeslalo na „příjemce“ dotace, místo na registr smluv. Vzhledem k tomu, že v tomto období byl zveřejňován velký objem smluv, tak jsme přehlédli, že nepřišlo potvrzení o zveřejnění.

Dotace již byla vyplacena dne 12.10.2023 na bankovní účet Diakonie Beránek z.s. Není tedy možné žádat vyplacenou dotaci zpět.

## **2) Podstata a účel dohody o vypořádání:**

Jelikož již byla dotace vyplacena před koncem roku 2023 a na chybu se přišlo 3 dny po lhůtě 3 měsíců, je podle zákona č. 340/2015 Sb., o registru smluv, dodatek zrušen od počátku a došlo z právního hlediska k bezdůvodnému obohacení druhé strany. Proto je nutná Dohoda o vypořádání mezi Libereckým krajem a Diakonií Beránek z.s., která se zveřejní v registru smluv a tím dojde k nápravě. Jsme přesvědčeni, že je tento krok nutný, abychom zabránili případným sporům či sankcím. Tím budou nároky stran navždy vypořádány.

**Diskuse:** neproběhla

Místopředsedkyně dala o bodu hlasovat

**Návrh usnesení:**

č. usnesení: 2/24/VSV/8

Výbor sociálních věcí Zastupitelstva Libereckého kraje po projednání doporučuje Zastupitelstvu Libereckého kraje

s c h v á l i t

znění Dohody o vypořádání závazků z Dodatku č. 1 ke Smlouvě o poskytnutí dotace na poskytování služeb v obecném hospodářském zájmu z rozpočtu Libereckého kraje z finančních prostředků Ministerstva práce a sociálních věcí na rok 2023 č. OLP/529/2023 mezi Libereckým krajem a spolkem Diakonií Beránkem z. s., se sídlem 1. máje 868/11, Liberec III-Jeřáb, 46007 Liberec, IČO: 40233189.

### Hlasování:

PŘÍTOMNO: 9	PRO: 9	PROTI: 0	ZDRŽEL SE: 0	VÝSLEDEK: přijato
-------------	--------	----------	--------------	-------------------

- 14:10 přišla paní Teplá

### 7. Materiál do Zastupitelstva LK – bod ZLK č. 57:

Pan Tulpa představil materiál ZR-RO č. 67/24 – úprava v kapitole 917 05 Transfery, Financování sociálních služeb v roce 2024 z rozpočtu kraje z prostředků kapitoly 313 - MPSV státního rozpočtu, paní Šebková a pan Tůma doplnili.

### Důvodová zpráva:

Předmětem předloženého materiálu je projednání změny rozpočtu – rozpočtového opatření č. 67/24, kterým se zapojuje dotace z kapitoly 313 – MPSV státního rozpočtu na rok 2024, určená na kofinancování sociálních služeb stanovených zákonem č. 108/2006 Sb., o sociálních službách, pro příslušný druh a formu sociálních služeb v Libereckém kraji, do rozpočtu Libereckého kraje.

Liberecký kraj obdržel od Ministerstva práce a sociálních věcí dne 25. 1. 2024 Rozhodnutí č. 1 o poskytnutí dotace na rok 2024, ve kterém je deklarováno, že je kraji přiznána neinvestiční dotace na podporu financování sociálních služeb v Libereckém kraji ve výši 1.030.860.000 Kč.

Liberecký kraj obdržel v rámci řádného kola dotačního řízení žádosti celkem od 112 poskytovatelů na 217 sociálních služeb v celkovém požadavku (při přepočteném podílu působnosti v Libereckém kraji) 1.256.379.633 Kč. Z počtu 217 služeb bylo podáno 142 žádostí na služby sociální péče (s požadavkem 1.021.699.226 Kč), 59 žádostí na služby sociální prevence (s požadavkem 197.382.935 Kč) a 16 žádostí na odborné sociální poradenství (s požadavkem 37.297.472 Kč).

### Proces hodnocení žádostí:

Nejprve byl hodnocen administrativní soulad a soulad se zákonem č. 108/2016 Sb., o sociálních službách, dále soulad se Střednědobým plánem rozvoje sociálních služeb Libereckého kraje na období 2024 – 2026, resp. Základní sítě sociálních služeb LK na rok 2024.

1 sociální služba nevyhověla kritériím daným vyhlášením dotačního řízení, neboť není součástí Základní sítě sociálních služeb Libereckého kraje na rok 2024 a byla pro administrativní nesoulad z dotačního řízení vyřazena. Jedná se o tuto sociální službu:

Název	IČO	Sídlo	Registrační číslo služby	Druh služby	Důvod vyřazení
-------	-----	-------	--------------------------	-------------	----------------

PAMPELIŠKA, o.p.s. (od 01.01.2024 VOJTELLA o.p.s.)	2728450 6	Zahradní 182 403 23 Velké Březno	7361904	pečovatelská služba	Služba není zařazena do Základní sítě sociálních služeb Libereckého kraje pro rok 2024
--	--------------	--	---------	---------------------	--

U některých služeb došlo k nadhodnocení požadavku nad vypočtenou úroveň vyrovnávací platby danou pro příslušný rok, kterou mají subjekty stanovenou v Pověření k poskytování služeb obecného hospodářského zájmu.

Hodnotiteli byla vypočtena na základě vzorců optimální výše dotace, která v úhrnu činila 1.533.212 876 Kč (při zapojení bonifikačních kritérií dle Vyhlášení dotačního řízení pro rok 2024 v oblasti poskytování sociálních služeb).

Tím, že kraj nebyl uspokojen dotací MPSV na rok 2024 se svým požadavkem v plném rozsahu, bylo nutné přistoupit k redukci na reálné možnosti financování, a to s ohledem na výši požadavku jednotlivých sociálních služeb, výpočtu optimální dotace a výši vyrovnávací platby jednotlivých sociálních služeb. Také byl brán zřetel i na skutečnost existence rozdílů ve službách (jak mezi jednotlivými druhy služeb, tak mezi jednotlivými službami stejného druhu) ve výši průměrných celkových nákladů v přepočtu na jednotku kapacity (1 úvazek pracovníka či 1 lůžko). Při redukci na reálné možnosti financování byl brán zřetel na novelu Vyhlášky č. 505/2006 Sb. v oblasti maximálních úhrad za poskytování sociální služby (platné od 1. 1. 2024) a Závěrečných zpráv za rok 2023.

	Minimální průměrná výše úhrady za pobyt a stravu stanovená ve Vyhlášení dotačního řízení	Průměrná výše úhrady za pobyt a stravu	Maximální výše úhrady za pobyt a stravu dle Vyhlášky č. 505/2006 Sb.
	13.000 Kč na uživatele/měsíc	15.000 Kč na uživatele/měsíc	17.000 Kč na uživatele/měsíc
§ 48 domovy pro osoby se zdravotním postižením	48.360.000 Kč na kapacitu v ZSLK za rok	53.190.000 Kč na kapacitu v ZSLK za rok	63.240.000 Kč na kapacitu v ZSLK za rok
§ 49 domovy pro seniory	153.816.000 Kč na kapacitu v ZSLK za rok	177.480.000 Kč na kapacitu v ZSLK za rok	201.144.000 Kč na kapacitu v ZSLK za rok
§50 domovy se zvláštním režimem	123.864.000 Kč na kapacitu v ZSLK za rok	137.556.000 Kč na kapacitu v ZSLK za rok	161.976.000 Kč na kapacitu v ZSLK za rok

Snahou bylo sjednocení výše dotace na jednotku kapacity u daných druhů služeb. Výše reálné finanční podpory zohledňuje i specifika sociálních služeb dle priorit kraje pro dotační řízení na rok 2024 a mechanismus stanovený v Metodice MPSV na rok 2024.

Výsledkem je stanoven reálný návrh finanční podpory pro jednotlivé sociální služby na rok 2024.

Přehled 2024	
Sběr žádostí prostřednictvím systému Okslužby - poskytovatel /	16. 10. 2023 - 15. 11. 2023
Celkový počet žádostí od poskytovatelů na rok / počet poskytovatelů	112

Počet sociálních služeb, na které byla žádána finanční podpora	217
Celková výše požadavku poskytovatelů sociálních služeb v Kč na rok 2022	1.256.379.633 Kč
Kontrola souladu se SPRSS LK - vyřazené služby	1
Počet služeb k dalšímu hodnocení	216
Stanovená výše optimální finanční podpory dle výpočtového vzorce	1.533.212 876 Kč
Celkem reálná výše finanční podpory pro LK – na základě zaslání Rozhodnutí č. 1 od MPSV	1.030.860.000 Kč
<b>Reálná alokace pro příspěvkové organizace sociálního resortu LK na daný rok</b>	309.069.268 Kč
<b>Reálná alokace pro ostatní subjekty poskytující sociální služby v LK, které jsou součástí Základní sítě sociálních služeb LK na daný rok</b>	720.913.232 Kč
<i>Nerozdělená alokace, určená na financování sociálních služeb zařazených do ZSLK 2024 od 1. 7. 2024</i>	877.500 Kč
<i>Požadavek kraje o dotaci ze státního rozpočtu na rok 2024 (krajská žádost podaná v červenci předchozího roku)</i>	1.392.364.264 Kč
Rozdíl mezi požadavkem kraje a reálnou podporou na základě obdrženého Rozhodnutí č. 1 od MPSV	- 361.504.264 Kč
Rozdíl mezi požadavkem poskytovatelů a reálnou podporou na základě obdrženého Rozhodnutí č. 1 od MPSV	- 225.519.633 Kč

Režim dotačního řízení vyplývá ze zákona o sociálních službách, č. 108/2006 Sb., ve znění pozdějších předpisů, § 101a) odstavec 2: „*Kraj rozhoduje podle zvláštního právního předpisu 37a) a předpisů Evropské unie o veřejné podpoře o poskytnutí finančních prostředků z dotace poskytovatelům sociálních služeb, kteří jsou zapsáni v registru podle § 85 odst. 1, popřípadě o zadání veřejné zakázky na poskytování sociálních služeb. O poskytnutí finančních prostředků na jednotlivé sociální služby a jejich výši rozhoduje zastupitelstvo kraje v souladu s podmínkami stanovenými zastupitelstvem kraje.*“. Kraj o výši finanční podpory pro jednotlivé sociální služby rozhoduje v samostatné působnosti na základě zákona č. 250/2000 Sb., o rozpočtových pravidlech územních rozpočtů, ve znění pozdějších předpisů, přičemž rozhodovací procesy na úrovni kraje musí probíhat v souladu s předpisy Evropské unie o veřejné podpoře.

Alokovaná částka na rok 2024 ve výši 1.030.860.000 Kč poskytovaná kraji na základě Rozhodnutí o poskytnutí dotace z kapitoly 313 – MPSV státního rozpočtu na rok 2024 (dle směrného čísla definovaného v příloze zákona o sociálních službách), byla rozdělena níže uvedeným příjemcům a část alokace ve výši 877.500 Kč je ponechána na financování kapacit sociálních služeb zařazených do Základní sítě sociálních služeb Libereckého kraje 2024 od 1. 7. 2024:

#### A) Příspěvkové organizace sociálního resortu Libereckého kraje

Název	IČO	Sídlo	Registrační číslo služby	Druh služby	Kofinancování sociální služby v Kč	Kofinancování poskytovatele (suma za IČO) v Kč
APOSS Liberec, příspěvková organizace	71220071	Zeyerova 832/24 Liberec I-Staré Město 460 01 Liberec 1	3190180	centra denních služeb	3.358.044	12.949.040

APOSS Liberec, příspěvková organizace	71220071	Zeyerova 832/24 Liberec I-Staré Město 460 01 Liberec 1	4094333	domovy pro osoby se zdravotním postižením	9.590.996	
Centrum intervenčních a psychosociálních služeb Libereckého kraje, příspěvková organizace	70868476	Tanvaldská 269 Liberec XXX- Vratislavice nad Nisou 463 11 Liberec 30	1701584	intervenční centra	1.455.600	14.386.740
Centrum intervenčních a psychosociálních služeb Libereckého kraje, příspěvková organizace	70868476	Tanvaldská 269 Liberec XXX- Vratislavice nad Nisou 463 11 Liberec 30	2632467	odborné sociální poradenství	9.708.340	
Centrum intervenčních a psychosociálních služeb Libereckého kraje, příspěvková organizace	70868476	Tanvaldská 269 Liberec XXX- Vratislavice nad Nisou 463 11 Liberec 30	5393471	telefonická krizová pomoc	3.222.800	
Denní a pobytové sociální služby, příspěvková organizace	48282961	Hradecká 2905 Česká Lípa 470 06 Česká Lípa 6	2038560	domovy pro osoby se zdravotním postižením	3.120.000	10.179.000
Denní a pobytové sociální služby, příspěvková organizace	48282961	Hradecká 2905 Česká Lípa 470 06 Česká Lípa 6	2293541	denní stacionáře	7.059.000	
Dětské centrum Liberec, příspěvková organizace	71294392	Pekárkova 572/5 Liberec XV-Starý Harcov 460 15 Liberec 15	7387665	sociální rehabilitace	1.650.000	4.107.000
Dětské centrum Liberec, příspěvková organizace	71294392	Pekárkova 572/5 Liberec XV-Starý Harcov 460 15 Liberec 15	7575761	denní stacionáře	2.457.000	
Domov a Centrum aktivity, příspěvková organizace	71220097	Liberecká 451 463 42 Hodkovice nad Mohelkou	4418892	domovy pro osoby se zdravotním postižením	12.324.745	14.602.745
Domov a Centrum aktivity, příspěvková organizace	71220097	Liberecká 451 463 42 Hodkovice nad Mohelkou	4890597	chráněné bydlení	2.278.000	
Domov a Centrum denních služeb Jablonec nad Nisou, příspěvková organizace	75070758	U Balvanu 4117/2 Jablonec nad Nisou 466 01 Jablonec nad Nisou 1	1347706	domovy pro osoby se zdravotním postižením	12.416.242	17.516.242
Domov a Centrum denních služeb Jablonec nad Nisou, příspěvková organizace	75070758	U Balvanu 4117/2 Jablonec nad Nisou 466 01 Jablonec nad Nisou 1	9653966	centra denních služeb	5.100.000	
Domov důchodců Český Dub, příspěvková organizace	71220020	Zámecká 39 Český Dub IV 463 43 Český Dub	3139161	domovy se zvláštním režimem	10.573.141	15.007.081
Domov důchodců Český Dub, příspěvková organizace	71220020	Zámecká 39 Český Dub IV 463 43 Český Dub	8588423	domovy pro seniory	4.433.940	
Domov důchodců Jablonecké Paseky, příspěvková organizace	71220011	Vítězslava Nezvala 87/14 Jablonecké Paseky 466 02 Jablonec nad Nisou 2	4654168	domovy se zvláštním režimem	8.810.126	18.177.709



Domov důchodců Jablonecké Paseky, příspěvková organizace	71220011	Vítězslava Nezvala 87/14 Jablonecké Paseky 466 02 Jablonec nad Nisou 2	9139875	domovy pro seniory	9.367.583	
Domov důchodců Jindřichovice pod Smrkem, příspěvková organizace	71220046	Jindřichovice pod Smrkem 238 463 65 Nové Město pod Smrkem	9266427	domovy se zvláštním režimem	12.476.820	16.057.020
Domov důchodců Jindřichovice pod Smrkem, příspěvková organizace	71220046	Jindřichovice pod Smrkem 238 463 65 Nové Město pod Smrkem	9450071	domovy pro seniory	3.580.200	
Domov důchodců Rokytnice nad Jizerou, příspěvková organizace	00085782	Dolní Rokytnice 291 512 44 Rokytnice nad Jizerou 1	2522751	domovy pro seniory	7.457.580	15.681.230
Domov důchodců Rokytnice nad Jizerou, příspěvková organizace	00085782	Dolní Rokytnice 291 512 44 Rokytnice nad Jizerou 1	8760544	domovy se zvláštním režimem	8.223.650	
Domov důchodců Sloup v Čechách, příspěvková organizace	48282928	Benešova 1 471 52 Sloup v Čechách	9835515	domovy se zvláštním režimem	15.928.442	15.928.442
Domov důchodců Velké Hamry, příspěvková organizace	71220003	Velké Hamry 600 468 45 Velké Hamry	2138835	domovy pro seniory	17.631.114	24.778.914
Domov důchodců Velké Hamry, příspěvková organizace	71220003	Velké Hamry 600 468 45 Velké Hamry	4630845	domovy se zvláštním režimem	7.147.800	
Domov Raspenava, příspěvková organizace	71220089	Fučíkova 432 Raspenava 464 01 Frýdlant v Čechách	3152221	domovy pro osoby se zdravotním postižením	18.096.000	18.096.000
Domov Sluneční dvůr, příspěvková organizace	48282936	Jestřebí 181 471 61 Jestřebí	3438523	domovy pro osoby se zdravotním postižením	26.832.000	26.832.000
Jedličkův ústav, příspěvková organizace	70932522	Lužická 920/7 Liberec I-Staré Město 460 01 Liberec 1	1660265	odlehčovací služby	1.768.200	53.253.085
Jedličkův ústav, příspěvková organizace	70932522	Lužická 920/7 Liberec I-Staré Město 460 01 Liberec 1	6492623	osobní asistence	3.960.000	
Jedličkův ústav, příspěvková organizace	70932522	Lužická 920/7 Liberec I-Staré Město 460 01 Liberec 1	8900016	domovy pro osoby se zdravotním postižením	37.120.640	
Jedličkův ústav, příspěvková organizace	70932522	Lužická 920/7 Liberec I-Staré Město 460 01 Liberec 1	9076392	centra denních služeb	10.404.245	

OSTARA, příspěvková organizace	48282944	Pivovarská 693 Cvikov II 471 54 Cvikov	7759833	domovy pro osoby se zdravotním postižením	18.313.800	18.313.800
Služby sociální péče TEREZA, příspěvková organizace	00193771	Benešov u Semil 180 512 06 Benešov u Semil	3145588	odlehčovací služby	1.008.000	13.203.220
Služby sociální péče TEREZA, příspěvková organizace	00193771	Benešov u Semil 180 512 06 Benešov u Semil	6266118	denní stacionáře	1.897.350	
Služby sociální péče TEREZA, příspěvková organizace	00193771	Benešov u Semil 180 512 06 Benešov u Semil	7007714	týdenní stacionáře	10.297.870	
Celkem		Počet služeb		34	309.069.268	

B) Ostatní subjekty poskytující sociální služby v LK a jsou součástí Základní sítě sociálních služeb LK na rok 2024

Název	IČO	Sídlo	Registrační číslo služby	Druh služby	Kofinancování sociální služby v Kč	Kofinancování poskytovatele (suma za IČO) v Kč
ADVAITA, z. ú.	65635591	Rumunská 14/6 Liberec IV-Perštýn 460 01 Liberec 1	6552817	odborné sociální poradenství	3.833.820.00	3.833.820.00
AHC a.s.	24160369	Budějovická 778/3 Praha 4 - Michle 140 00 Praha 4	4530859	domovy pro seniory	6.108.695.00	9.132.695.00
AHC a.s.	24160369	Budějovická 778/3 Praha 4 - Michle 140 00 Praha 4	9450189	odlehčovací služby	3.024.000.00	
ALCH Lomnice, SE	24676977	Husova 4 513 01 Semily	6145585	domovy se zvláštním režimem	16.940.480.00	16.940.480.00
ALVALÍDA, z.s.	44224711	Hanychovská 743/3 Liberec III-Jeřáb 460 07 Liberec 7	5293571	denní stacionáře	3.478.983.00	3.478.983.00
ALZHEIMER HOME z.ú.	03593207	Urešova 1757 Kunratice 148 00 Praha 414	1824704	domovy se zvláštním režimem	17.288.151.00	23.143.172.00
ALZHEIMER HOME z.ú.	03593207	Urešova 1757 Kunratice 148 00 Praha 414	3663466	domovy pro seniory	2.983.500.00	
ALZHEIMER HOME z.ú.	03593207	Urešova 1757 Kunratice 148 00 Praha 414	4929866	domovy se zvláštním režimem	2.871.521.00	
Buona Strada s.r.o.	04570243	Venušina 544/6 Liberec I-Staré Město 460 01 Liberec 1	7885329	denní stacionáře	3.967.891.00	3.967.891.00

Centrum LIRA, z.ú.	28731191	Matoušova 406/20 Liberec III-Jeřáb 460 07 Liberec 7	3959325	raná péče	11.107.800.00	19.774.800.00
Centrum LIRA, z.ú.	28731191	Matoušova 406/20 Liberec III-Jeřáb 460 07 Liberec 7	4823957	sociálně aktivizační služby pro rodiny s dětmi	8.667.000.00	
CENTRUM PRO ZDRAVOTNĚ POSTIŽENÉ Libereckého kraje, o.p.s.	26593980	Zahradní 415/10 Liberec XI-Růžodol I 460 01 Liberec 1	1656576	odlehčovací služby	2.049.600.00	37.698.828.00
CENTRUM PRO ZDRAVOTNĚ POSTIŽENÉ Libereckého kraje, o.p.s.	26593980	Zahradní 415/10 Liberec XI-Růžodol I 460 01 Liberec 1	1840164	odborné sociální poradenství	194.940.00	
CENTRUM PRO ZDRAVOTNĚ POSTIŽENÉ Libereckého kraje, o.p.s.	26593980	Zahradní 415/10 Liberec XI-Růžodol I 460 01 Liberec 1	2164863	odlehčovací služby	1.191.504.00	
CENTRUM PRO ZDRAVOTNĚ POSTIŽENÉ Libereckého kraje, o.p.s.	26593980	Zahradní 415/10 Liberec XI-Růžodol I 460 01 Liberec 1	2453453	tlumočnické služby	1.296.000.00	
CENTRUM PRO ZDRAVOTNĚ POSTIŽENÉ Libereckého kraje, o.p.s.	26593980	Zahradní 415/10 Liberec XI-Růžodol I 460 01 Liberec 1	3852372	osobní asistence	7.293.000.00	
CENTRUM PRO ZDRAVOTNĚ POSTIŽENÉ Libereckého kraje, o.p.s.	26593980	Zahradní 415/10 Liberec XI-Růžodol I 460 01 Liberec 1	4148036	odborné sociální poradenství	129.960.00	
CENTRUM PRO ZDRAVOTNĚ POSTIŽENÉ Libereckého kraje, o.p.s.	26593980	Zahradní 415/10 Liberec XI-Růžodol I 460 01 Liberec 1	5362299	odlehčovací služby	1.203.504.00	
CENTRUM PRO ZDRAVOTNĚ POSTIŽENÉ Libereckého kraje, o.p.s.	26593980	Zahradní 415/10 Liberec XI-Růžodol I 460 01 Liberec 1	5451090	odborné sociální poradenství	129.960.00	
CENTRUM PRO ZDRAVOTNĚ POSTIŽENÉ Libereckého kraje, o.p.s.	26593980	Zahradní 415/10 Liberec XI-Růžodol I 460 01 Liberec 1	6806376	odlehčovací služby	1.244.400.00	
CENTRUM PRO ZDRAVOTNĚ POSTIŽENÉ Libereckého kraje, o.p.s.	26593980	Zahradní 415/10 Liberec XI-Růžodol I 460 01 Liberec 1	7135154	osobní asistence	4.818.000.00	
CENTRUM PRO ZDRAVOTNĚ POSTIŽENÉ Libereckého kraje, o.p.s.	26593980	Zahradní 415/10 Liberec XI-Růžodol I 460 01 Liberec 1	7559709	osobní asistence	11.220.000.00	
CENTRUM PRO ZDRAVOTNĚ POSTIŽENÉ Libereckého kraje, o.p.s.	26593980	Zahradní 415/10 Liberec XI-Růžodol I 460 01 Liberec 1	9349276	osobní asistence	6.798.000.00	

CENTRUM PRO ZDRAVOTNĚ POSTIŽENÉ Libereckého kraje, o.p.s.	26593980	Zahradní 415/10 Liberec XI-Růžodol I 460 01 Liberec 1	9725207	odborné sociální poradenství	129.960.00	
Centrum sociálních služeb Jablonec nad Nisou, p.o.	43256503	Emilie Floriánové 1736/8 Jablonec nad Nisou 466 01 Jablonec nad Nisou 1	1947710	odlehčovací služby	1.335.905.00	9.135.905.00
Centrum sociálních služeb Jablonec nad Nisou, p.o.	43256503	Emilie Floriánové 1736/8 Jablonec nad Nisou 466 01 Jablonec nad Nisou 1	8396068	pečovatelská služba	7.800.000.00	
Centrum zdravotní a sociální péče Liberec, příspěvková organizace	65100654	Krejčího 1172/3 Liberec VI-Rochlice 460 06 Liberec 6	2480451	domovy pro seniory	1.500.000.00	20.286.201.00
Centrum zdravotní a sociální péče Liberec, příspěvková organizace	65100654	Krejčího 1172/3 Liberec VI-Rochlice 460 06 Liberec 6	6722018	pečovatelská služba	17.550.000.00	
Centrum zdravotní a sociální péče Liberec, příspěvková organizace	65100654	Krejčího 1172/3 Liberec VI-Rochlice 460 06 Liberec 6	7665554	odlehčovací služby	1.236.201.00	
Česká unie neslyšících, z.ú.	00675547	Dlouhá 729/37 Praha 1 - Staré Město 110 00 Praha 1	4358523	tumočnické služby	565.984.00	1.583.344.00
Česká unie neslyšících, z.ú.	00675547	Dlouhá 729/37 Praha 1 - Staré Město 110 00 Praha 1	4756138	sociálně aktivizační služby pro seniory a osoby se zdravotním postižením	1.017.360.00	
Člověk v tísni, o.p.s.	25755277	Safaříkova 635/24 Praha 2 - Vinohrady 120 00 Praha 2	5235056	nízkoprahová zařízení pro děti a mládež	2.386.841.00	10.497.641.00
Člověk v tísni, o.p.s.	25755277	Safaříkova 635/24 Praha 2 - Vinohrady 120 00 Praha 2	5713240	terénní programy	4.212.000.00	
Člověk v tísni, o.p.s.	25755277	Safaříkova 635/24 Praha 2 - Vinohrady 120 00 Praha 2	6719009	odborné sociální poradenství	3.898.800.00	
Děčko Liberec z.s.	68455232	Svermova 32/35 Liberec X-Františkov 460 10 Liberec 10	9813481	odborné sociální poradenství	3.398.454.00	3.398.454.00
Dětské centrum Jilemnice, příspěvková organizace	68247877	Roztocká 994 514 01 Jilemnice	3790182	denní stacionáře	3.439.800.00	6.817.800.00
Dětské centrum Jilemnice, příspěvková organizace	68247877	Roztocká 994 514 01 Jilemnice	5312119	tydenní stacionáře	2.370.000.00	
Dětské centrum Jilemnice, příspěvková organizace	68247877	Roztocká 994 514 01 Jilemnice	6907978	odlehčovací služby	1.008.000.00	
Dětské centrum Semily, příspěvková organizace	00856134	Na Olešce 433 Podmoklice 513 01 Semily	4297455	denní stacionáře	3.159.000.00	3.159.000.00

DH Liberec, o.p.s.	27298523	Vlčí vrch 323 Liberec XV-Starý Harcov 460 15 Liberec 15	3166608	domovy pro osoby se zdravotním postížením	5.052.100.00	19.142.100.00
DH Liberec, o.p.s.	27298523	Vlčí vrch 323 Liberec XV-Starý Harcov 460 15 Liberec 15	5793673	osobní asistence	3.300.000.00	
DH Liberec, o.p.s.	27298523	Vlčí vrch 323 Liberec XV-Starý Harcov 460 15 Liberec 15	7044506	chráněné bydlení	10.790.000.00	
Diakonie Beránek z.s.	40233189	1. máje 868/11 Liberec III-Jeřáb 460 07 Liberec 7	5231429	pečovatelská služba	7.887.672.00	7.887.672.00
Diakonie ČCE - středisko Světlo ve Vrchlabí	43464343	Komenského 616 Vrchlabí 543 01 Vrchlabí 1	3148048	sociálně aktivizační služby pro rodiny s dětmi	877.500.00	877.500.00
Diakonie ČCE - středisko v Jablonci nad Nisou	73633992	5. května 193/2 Jablonec nad Nisou 466 01 Jablonec nad Nisou 1	3154692	sociálně aktivizační služby pro rodiny s dětmi	2.737.800.00	15.223.484.00
Diakonie ČCE - středisko v Jablonci nad Nisou	73633992	5. května 193/2 Jablonec nad Nisou 466 01 Jablonec nad Nisou 1	3428319	nízkoprahová zařízení pro děti a mládež	2.819.690.00	
Diakonie ČCE - středisko v Jablonci nad Nisou	73633992	5. května 193/2 Jablonec nad Nisou 466 01 Jablonec nad Nisou 1	5741111	pečovatelská služba	4.189.695.00	
Diakonie ČCE - středisko v Jablonci nad Nisou	73633992	5. května 193/2 Jablonec nad Nisou 466 01 Jablonec nad Nisou 1	7080749	sociálně aktivizační služby pro rodiny s dětmi	3.295.510.00	
Diakonie ČCE - středisko v Jablonci nad Nisou	73633992	5. května 193/2 Jablonec nad Nisou 466 01 Jablonec nad Nisou 1	8492814	nízkoprahová zařízení pro děti a mládež	2.180.789.00	
Diecézní charita Litoměřice	40229939	Kosmonautů 2022 Předměstí 412 01 Litoměřice 1	3632154	pečovatelská služba	5.174.308.00	5.174.308.00
Domácí hospic 14 pomocníků, z. ú.	09088091	Ivana Olbrachtova 663 513 01 Semily	4757012	odborné sociální poradenství	649.800.00	649.800.00
Domov důchodců a dům s pečovatelskou službou Zákupy, příspěvková organizace	71167463	Nové Zákupy 500 471 23 Zákupy	3001174	domovy pro seniory	6.961.500.00	9.526.500.00
Domov důchodců a dům s pečovatelskou službou Zákupy, příspěvková organizace	71167463	Nové Zákupy 500 471 23 Zákupy	3555154	pečovatelská služba	2.565.000.00	
Domov seniorů Vratislavice, příspěvková organizace	10898174	U Síla 321 Liberec XXX- Vratislavice nad Nisou 463 11 Liberec 30	1979411	domovy se zvláštním režimem	14.132.442.00	19.007.402.00

Domov seniorů Vratislavice, příspěvková organizace	10898174	U Síla 321 Liberec XXX- Vratislavice nad Nisou 463 11 Liberec 30	5448456	domovy pro seniory	4.874.960.00	
DOMOV U SPASITELE středisko Husitské diakonie	73632791	Máchova 650 Frýdlant 464 01 Frýdlant v Čechách	3988103	domovy pro seniory	8.852.120.00	8.852.120.00
Dům penzion pro důchodce, příspěvková organizace	60254050	Tyršova 1340 468 51 Smržovka	1526260	pečovatelská služba	2.958.150.00	2.958.150.00
Dům seniorů Františkov, Liberec, příspěvková organizace	10808108	Domažlická 880/8 Liberec III-Jeřáb 460 07 Liberec 7	4193951	domovy pro seniory	22.449.604.00	31.430.572.00
Dům seniorů Františkov, Liberec, příspěvková organizace	10808108	Domažlická 880/8 Liberec III-Jeřáb 460 07 Liberec 7	8425917	domovy se zvláštním režimem	8.980.968.00	
ELVA HELP z.s.	26586100	Palachova 504/7 Liberec I-Staré Město 460 01 Liberec 1	7890129	sociální rehabilitace	1.056.000.00	1.056.000.00
FOKUS Liberec o.p.s.	46749411	Nezvalova 662/18 Liberec XV-Starý Harcov 460 15 Liberec 15	1226991	domovy se zvláštním režimem	5.956.009.00	11.703.562.00
FOKUS Liberec o.p.s.	46749411	Nezvalova 662/18 Liberec XV-Starý Harcov 460 15 Liberec 15	3865693	chráněné bydlení	5.747.553.00	
FOKUS Turnov, z.s.	49295101	Skálova 2336 Turnov 511 01 Turnov 1	9314906	centra denních služeb	1.309.068.00	1.309.068.00
Global Partner Péče, z.ú.	09903046	Pobřežní 665/21 Praha 8 - Karlín 186 00 Praha 86	4263940	osobní asistence	2.167.600.00	2.167.600.00
Hospic sv. Zdislavy, o.p.s.	28700210	Pod Perštýněm 321/1 Liberec IV-Perštýn 460 01 Liberec 1	3069495	odlehčovací služby	3.528.000.00	11.234.550.00
Hospic sv. Zdislavy, o.p.s.	28700210	Pod Perštýněm 321/1 Liberec IV-Perštýn 460 01 Liberec 1	4343228	odlehčovací služby	5.919.600.00	
Hospic sv. Zdislavy, o.p.s.	28700210	Pod Perštýněm 321/1 Liberec IV-Perštýn 460 01 Liberec 1	9543067	odborné sociální poradenství	1.786.950.00	
Charita Česká Lípa	70226148	Dubická 992/14 Česká Lípa 470 01 Česká Lípa 1	1297986	žilylové domy	8.702.105.00	17.258.857.00
Charita Česká Lípa	70226148	Dubická 992/14 Česká Lípa 470 01 Česká Lípa 1	2925974	sociálně aktivizační služby pro rodiny s dětmi	5.475.600.00	
Charita Česká Lípa	70226148	Dubická 992/14 Česká Lípa 470 01 Česká Lípa 1	6790491	nízkoprahová zařízení pro děti a mládež	3.081.152.00	
Charita Liberec	26520699	Uhlířská 424/7 Liberec XI-Růžodol I 460 01 Liberec 1	3146268	žilylové domy	2.591.106.00	8.657.012.00

Charita Liberec	26520699	Uhlířská 424/7 Liberec XI-Růžodol I 460 01 Liberec 1	6940940	domovy pro seniory	3.474.800.00	
Charita Liberec	26520699	Uhlířská 424/7 Liberec XI-Růžodol I 460 01 Liberec 1	9958898	žilylové domy	2.591.106.00	
Charita Most	70828920	Františka Malíka 956/16a Most 434 01 Most 1	1807508	nízkoprahová zařízení pro děti a mládež	2.457.000.00	9.203.940.00
Charita Most	70828920	Františka Malíka 956/16a Most 434 01 Most 1	5070480	odborné sociální poradenství	194.940.00	
Charita Most	70828920	Františka Malíka 956/16a Most 434 01 Most 1	8501960	nízkoprahová zařízení pro děti a mládež	1.474.200.00	
Charita Most	70828920	Františka Malíka 956/16a Most 434 01 Most 1	8696715	nízkoprahová zařízení pro děti a mládež	5.077.800.00	
Charita Semily	17710430	Komenského náměstí 125 513 01 Semily	4282428	sociálně aktivizační služby pro rodiny s dětmi	1.368.900.00	1.368.900.00
LAMPA, z. s.	22889159	Husova 89 Mimoň I 471 24 Mimoň	7555345	terénní programy	877.500.00	877.500.00
Laxus z. ú.	62695487	Sadová 2107 Nymburk 288 02 Nymburk 2	2073130	odborné sociální poradenství	1.299.600.00	1.299.600.00
Maják Hrádek z. ú.	08751641	Moskevská 438 463 34 Hrádek nad Nisou	8752756	nízkoprahová zařízení pro děti a mládež	2.457.000.00	2.457.000.00
Maják NMPS, z. ú.	08848254	Švermova 853 463 65 Nové Město pod Smrkem	7356784	nízkoprahová zařízení pro děti a mládež	2.260.000.00	2.260.000.00
Maják Plus, z. ú.	07934335	Konopná 776/8 Liberec XIV- Ruprechtice 460 14 Liberec 14	8935632	nízkoprahová zařízení pro děti a mládež	2.457.000.00	2.457.000.00
MAREVA z.s.	01679198	Na Pískovně 657/24 Liberec XIV- Ruprechtice 460 14 Liberec 14	7734736	pečovatelská služba	5.394.870.00	5.394.870.00
Mateřská škola a Základní škola Sluníčko Turnov, příspěvková organizace	71173854	Kosmonautů 1641 Turnov 511 01 Turnov 1	5285192	osobní asistence	520.000.00	1.657.973.00
Mateřská škola a Základní škola Sluníčko Turnov, příspěvková organizace	71173854	Kosmonautů 1641 Turnov 511 01 Turnov 1	5861633	denní stacionáře	1.137.973.00	

MCU KOLOSEUM, o.p.s.	25405800	Generála Svobody 83/47 Liberec XIII-Nové Pavlovice 460 01 Liberec 1	4873800	osobní asistence	6.500.000.00	6.500.000.00
MĚSTO CVIKOV	00260410	Náměstí Osvození 63 Cvikov I 471 54 Cvikov	2700736	pečovatelská služba	2.744.304.00	2.744.304.00
Město Desná	00262307	Krkonošská 318 Desná II 468 61 Desná v Jizer. horách	8598927	pečovatelská služba	333.708.00	333.708.00
Město Frýdlant	00262781	nám. T. G. Masaryka 37 Frýdlant 464 01 Frýdlant v Čechách	2088349	pečovatelská služba	2.936.070.00	2.936.070.00
Město Hodkovice nad Mohelkou	00262820	nám. T. G. Masaryka 1 463 42 Hodkovice nad Mohelkou	3886672	pečovatelská služba	4.393.253.00	4.393.253.00
Město Chrastava	00262871	náměstí 1. máje 1 463 31 Chrastava	7777619	pečovatelská služba	2.131.648.00	2.131.648.00
Město Jablonné v Podještědí	00260576	náměstí Míru 22 471 25 Jablonné v Podještědí	2838544	pečovatelská služba	1.278.958.00	1.278.958.00
Město Jilemnice	00275808	Masarykovo náměstí 82 514 01 Jilemnice	2084701	pečovatelská služba	4.171.928.00	4.171.928.00
Město Kamenický Šenov	00260622	Osvobození 470 471 14 Kamenický Šenov	1129034	pečovatelská služba	2.729.173.00	2.729.173.00
Město Nové Město pod Smrkem	00263036	Palackého 280 463 65 Nové Město pod Smrkem	8227630	pečovatelská služba	1.831.524.00	1.831.524.00
MĚSTO RASPENAVA	00263141	Fučíkova 421 Raspenava 464 01 Frýdlant v Čechách	2587147	pečovatelská služba	368.404.00	368.404.00
Město Rychnov u Jablonce nad Nisou	00262552	Husova 490 Rychnov u Jablonce nad Nisou 468 02 Rychnov u Jablonce n.Nis.	2552651	pečovatelská služba	1.243.125.00	1.243.125.00
Město Stráž pod Ralskem	00260967	Revoluční 164 471 27 Stráž pod Ralskem	2574699	pečovatelská služba	1.630.656.00	1.630.656.00
Město Velké Hamry	00262595	Velké Hamry 362 468 45 Velké Hamry	7207666	pečovatelská služba	719.620.00	719.620.00



Město Železný Brod	00262633	náměstí 3. května 1 468 22 Železný Brod	2928724	pečovatelská služba	2.164.617.00	2.164.617.00
Mgr. Lucie Jursíková Brožková	75100967	Dlouhá 1058/19 Lovosice 410 02 Lovosice 2	5957695	pečovatelská služba	1.963.650.00	1.963.650.00
Most k naději, z. s.	63125137	Petra Jilemnického 1929/9 Most 434 01 Most 1	1220799	domy na půl cesty	4.564.308.00	21.087.633.00
Most k naději, z. s.	63125137	Petra Jilemnického 1929/9 Most 434 01 Most 1	1229581	kontaktní centra	5.323.500.00	
Most k naději, z. s.	63125137	Petra Jilemnického 1929/9 Most 434 01 Most 1	3775974	terénní programy	1.404.000.00	
Most k naději, z. s.	63125137	Petra Jilemnického 1929/9 Most 434 01 Most 1	3801846	kontaktní centra	2.775.825.00	
Most k naději, z. s.	63125137	Petra Jilemnického 1929/9 Most 434 01 Most 1	8306216	terénní programy	7.020.000.00	
NADĚJE	00570931	K Brance 11/19e Praha 13 - Stodůlky 155 00 Praha 515	1020591	nízkoprahová denní centra	2.067.000.00	15.567.600.00
NADĚJE	00570931	K Brance 11/19e Praha 13 - Stodůlky 155 00 Praha 515	1303151	noclehárny	1.276.800.00	
NADĚJE	00570931	K Brance 11/19e Praha 13 - Stodůlky 155 00 Praha 515	1420566	terénní programy	2.106.000.00	
NADĚJE	00570931	K Brance 11/19e Praha 13 - Stodůlky 155 00 Praha 515	1775589	terénní programy	3.155.000.00	
NADĚJE	00570931	K Brance 11/19e Praha 13 - Stodůlky 155 00 Praha 515	2481915	nízkoprahová denní centra	2.703.000.00	
NADĚJE	00570931	K Brance 11/19e Praha 13 - Stodůlky 155 00 Praha 515	3822869	noclehárny	1.097.250.00	
NADĚJE	00570931	K Brance 11/19e Praha 13 - Stodůlky 155 00 Praha 515	5918012	zazylové domy	2.516.550.00	
NADĚJE	00570931	K Brance 11/19e Praha 13 - Stodůlky 155 00 Praha 515	9860755	terénní programy	646.000.00	
Národní ústav pro autismus, z.ú.	26623064	V Holešovičkách 593/1a Praha 8 - Libeň 182 00 Praha 82	1201824	chráněné bydlení	300.000.00	300.000.00

Návrat, o.p.s.	27323773	Široká 304/68 Liberec III-Jeřáb 460 07 Liberec 7	6224406	azylové domy	3.277.500.00	6.630.696.00
Návrat, o.p.s.	27323773	Široká 304/68 Liberec III-Jeřáb 460 07 Liberec 7	7228496	azylové domy	3.353.196.00	
Nemocnice Jablonec nad Nisou, p.o.	00829838	Nemocniční 4446/15 Jablonec nad Nisou 466 01 Jablonec nad Nisou 1	3702507	sociální služby poskytované ve zdravotnických zařízeních lůžkové péče	840.000.00	840.000.00
Nemocnice následné péče s poliklinikou Lomnice nad Popelkou	00854875	Komenského 440 512 51 Lomnice nad Popelkou	3682159	sociální služby poskytované ve zdravotnických zařízeních lůžkové péče	672.000.00	672.000.00
Občanské sdružení D.R.A.K. z. s.	26636328	Oblačná 450/1 Liberec V-Kristiánov 460 05 Liberec 5	3910140	sociálně aktivizační služby pro rodiny s dětmi	3.422.250.00	7.848.023.00
Občanské sdružení D.R.A.K. z. s.	26636328	Oblačná 450/1 Liberec V-Kristiánov 460 05 Liberec 5	5063729	terénní programy	842.400.00	
Občanské sdružení D.R.A.K. z. s.	26636328	Oblačná 450/1 Liberec V-Kristiánov 460 05 Liberec 5	6374958	sociálně aktivizační služby pro rodiny s dětmi	1.540.013.00	
Občanské sdružení D.R.A.K. z. s.	26636328	Oblačná 450/1 Liberec V-Kristiánov 460 05 Liberec 5	8054292	sociálně aktivizační služby pro seniory a osoby se zdravotním postižením	1.263.600.00	
Občanské sdružení D.R.A.K. z. s.	26636328	Oblačná 450/1 Liberec V-Kristiánov 460 05 Liberec 5	8791447	odborné sociální poradenství	779.760.00	
Obec Horní Branná	00275735	Horní Branná 262 512 36 Horní Branná	7177985	pečovatelská služba	1.960.818.00	1.960.818.00
Obec Karlovice	00275824	Karlovice 12 511 01 Turnov 1	3415850	pečovatelská služba	1.117.758.00	1.117.758.00
Obec Mírová pod Kozákovem	00275913	Chutnovka 36 Mírová pod Kozákovem 511 01 Turnov 1	3005927	pečovatelská služba	420.462.00	420.462.00
Obec Poniklá	00276006	Poniklá 65 512 42 Poniklá	3977219	pečovatelská služba	358.176.00	358.176.00
Oblastní charita Jičín	73633755	Na jihu 553 Nové Město 506 01 Jičín 1	2584331	sociálně aktivizační služby pro rodiny s dětmi	684.450.00	13.164.450.00
Oblastní charita Jičín	73633755	Na jihu 553 Nové Město 506 01 Jičín 1	4785596	domovy se zvláštním režimem	12.480.000.00	
PAMPELIŠKA, o.p.s. (od 01.01.2024 VOJTELLA o.p.s.)	27284506	Máchova 265 471 27 Stráž pod Ralskem	2572767	domovy se zvláštním režimem	14.115.802.00	19.287.202.00

PAMPELIŠKA, o.p.s. (od 01.01.2024 VOJTELLA o.p.s.)	27284506	Máchova 265 471 27 Stráž pod Ralskem	6967411	domovy pro seniory	5.171.400.00	
Pečovatelská služba Český Dub, příspěvková organizace	72744723	V Parku 190 Český Dub IV 463 43 Český Dub	6191395	pečovatelská služba	2.486.913.00	2.486.913.00
Pečovatelská služba Hrádek nad Nisou, příspěvková organizace	71177248	Žitavská 670 463 34 Hrádek nad Nisou	5475959	pečovatelská služba	2.437.500.00	2.437.500.00
Pečovatelská služba Lomnice nad Popelkou, příspěvková organizace	08163936	Obránců míru 1188 512 51 Lomnice nad Popelkou	7663161	pečovatelská služba	3.114.423.00	3.114.423.00
Promedicus Semily s.r.o.	03781224	Na dračkách 476/46 Praha 6 - Veveřín 162 00 Praha 616	5773192	pečovatelská služba	3.612.090.00	3.612.090.00
Přístav 3V, z. ú.	06627421	Bezručova 503 463 31 Chrastava	1273599	sociálně aktivizační služby pro seniory a osoby se zdravotním postížením	1.800.000.00	1.800.000.00
Reva o. p. s.	25447726	Na Perštýně 352/33 Liberec IV-Perštýn 460 01 Liberec 1	2049573	osobní asistence	14.900.000.00	14.900.000.00
Rodina v centru, z.ú.	27004295	Křížkova 980 473 01 Nový Bor	2930990	nízkoprahová zařízení pro děti a mládež	3.141.940.00	5.040.340.00
Rodina v centru, z.ú.	27004295	Křížkova 980 473 01 Nový Bor	3912232	sociálně aktivizační služby pro rodiny s dětmi	598.800.00	
Rodina v centru, z.ú.	27004295	Křížkova 980 473 01 Nový Bor	8466886	odborné sociální poradenství	1.299.600.00	
Rodina24 z. ú.	22829903	Nerudova 3113/17 Jablonec nad Nisou 466 01 Jablonec nad Nisou 1	5391602	domovy se zvláštním režimem	9.199.800.00	20.274.800.00
Rodina24 z. ú.	22829903	Nerudova 3113/17 Jablonec nad Nisou 466 01 Jablonec nad Nisou 1	8419868	osobní asistence	11.075.000.00	
Romodrom o.p.s.	26537036	Rybná 716/24 Praha 1 - Staré Město 110 00 Praha 1	1161877	terénní programy	6.739.200.00	8.038.800.00
Romodrom o.p.s.	26537036	Rybná 716/24 Praha 1 - Staré Město 110 00 Praha 1	1464519	odborné sociální poradenství	1.299.600.00	
Ruprechtický farní spolek	27016781	Divoká 1186 Liberec XIV- Ruprechtice 460 14 Liberec 14	9603734	denní stacionáře	3.010.176.00	3.010.176.00
Sdružení TULIPAN, z.s.	26672472	28. října 59/42 Liberec VII-Horní Růžodol 460 07 Liberec 7	3488670	sociálně aktivizační služby pro rodiny s dětmi	1.755.000.00	5.761.596.00

Sdružení TULIPAN, z.s.	26672472	28. října 59/42 Liberec VII-Horní Růžodol 460 07 Liberec 7	8533092	chráněné bydlení	4.006.596.00	
Sdružení zdravotně postižených Česká Lípa, o.p.s.	02107538	Školní 2213 Česká Lípa 470 01 Česká Lípa 1	9072226	sociálně aktivizační služby pro seniory a osoby se zdravotním postižením	1.487.160.00	1.487.160.00
SeneCura SeniorCentrum Liberec s.r.o.	07333919	Ke Smíchovu 1144/144 Sliveneč 154 00 Praha 514	1760206	domovy se zvláštním režimem	11.231.280.00	15.209.280.00
SeneCura SeniorCentrum Liberec s.r.o.	07333919	Ke Smíchovu 1144/144 Sliveneč 154 00 Praha 514	9964505	domovy pro seniory	3.978.000.00	
SeniA z.s.	27010031	Dlouhá 1376/25a Jablonec nad Nisou 466 01 Jablonec nad Nisou 1	5792926	centra denních služeb	1.669.382.00	1.669.382.00
SLUNCE VŠEM, zapsaný spolek	26671468	Brigádnická 2260 Turnov 511 01 Turnov 1	5091362	centra denních služeb	1.494.000.00	3.710.600.00
SLUNCE VŠEM, zapsaný spolek	26671468	Brigádnická 2260 Turnov 511 01 Turnov 1	9321887	odlehčovací služby	2.216.600.00	
Sociální služby města České Lípy, příspěvková organizace	72745339	Ústecká 2855 Česká Lípa 470 01 Česká Lípa 1	1410170	pečovatelská služba	7.410.000.00	22.176.537.00
Sociální služby města České Lípy, příspěvková organizace	72745339	Ústecká 2855 Česká Lípa 470 01 Česká Lípa 1	6732891	zazylové domy	3.372.500.00	
Sociální služby města České Lípy, příspěvková organizace	72745339	Ústecká 2855 Česká Lípa 470 01 Česká Lípa 1	8170444	zazylové domy	1.900.000.00	
Sociální služby města České Lípy, příspěvková organizace	72745339	Ústecká 2855 Česká Lípa 470 01 Česká Lípa 1	8788790	domovy pro seniory	9.494.037.00	
Sociální služby města Doksy, příspěvková organizace	48282910	Panská 199 472 01 Doksy	2854766	denní stacionáře	429.000.00	8.618.845.00
Sociální služby města Doksy, příspěvková organizace	48282910	Panská 199 472 01 Doksy	4493554	pečovatelská služba	1.118.325.00	
Sociální služby města Doksy, příspěvková organizace	48282910	Panská 199 472 01 Doksy	8609487	domovy pro seniory	7.071.520.00	
Sociální služby města Mimoň, příspěvková organizace	48282901	Pražská 273 Mimoň I 471 24 Mimoň	3625295	domovy pro seniory	12.206.040.00	16.252.290.00
Sociální služby města Mimoň, příspěvková organizace	48282901	Pražská 273 Mimoň I 471 24 Mimoň	6836867	pečovatelská služba	4.046.250.00	
Sociální služby města Nový Bor, příspěvková organizace	75143861	B. Egermanna 950 473 01 Nový Bor	1280179	denní stacionáře	281.430.00	5.306.915.00

Sociální služby města Nový Bor, příspěvková organizace	75143861	B. Egermanna 950 473 01 Nový Bor	4290863	odborné sociální poradenství	570.000.00	
Sociální služby města Nový Bor, příspěvková organizace	75143861	B. Egermanna 950 473 01 Nový Bor	7901485	pečovatelská služba	4.455.485.00	
Sociální služby Semily, příspěvková organizace	00854930	Bavlnářská 523 Podmoklice 513 01 Semily	2308616	domovy se zvláštním režimem	9.577.600.00	20.672.260.00
Sociální služby Semily, příspěvková organizace	00854930	Bavlnářská 523 Podmoklice 513 01 Semily	3732526	domovy pro seniory	8.351.060.00	
Sociální služby Semily, příspěvková organizace	00854930	Bavlnářská 523 Podmoklice 513 01 Semily	3949768	pečovatelská služba	2.743.600.00	
Spokojený domov, o.p.s.	29043913	Na Návsi 44 Veselá 295 01 Mnichovo Hradiště	5968921	odlehčovací služby	1.464.000.00	13.434.600.00
Spokojený domov, o.p.s.	29043913	Na Návsi 44 Veselá 295 01 Mnichovo Hradiště	7143232	osobní asistence	8.250.000.00	
Spokojený domov, o.p.s.	29043913	Na Návsi 44 Veselá 295 01 Mnichovo Hradiště	7253089	pečovatelská služba	3.720.600.00	
Společnost Dolmen, z.ú.	27291049	nám. Českých bratří 36/1 Liberec V-Kristiánov 460 05 Liberec 5	5227172	chráněné bydlení	11.262.040.00	11.262.040.00
TyfloCentrum Liberec o. p. s.	25475894	Na Výšinách 451/9 Liberec V-Kristiánov 460 05 Liberec 5	2954592	sociálně aktivizační služby pro seniory a osoby se zdravotním postižením	1.598.802.00	3.301.050.00
TyfloCentrum Liberec o. p. s.	25475894	Na Výšinách 451/9 Liberec V-Kristiánov 460 05 Liberec 5	5293407	průvodcovské a předčitatelské služby	382.248.00	
TyfloCentrum Liberec o. p. s.	25475894	Na Výšinách 451/9 Liberec V-Kristiánov 460 05 Liberec 5	8340162	sociální rehabilitace	1.320.000.00	
Zdravotně sociální služby Turnov, příspěvková organizace	00854883	28. října 812 Turnov 511 01 Turnov 1	3368051	odlehčovací služby	1.280.015.00	26.998.125.00
Zdravotně sociální služby Turnov, příspěvková organizace	00854883	28. října 812 Turnov 511 01 Turnov 1	4234054	domovy pro seniory	10.621.460.00	
Zdravotně sociální služby Turnov, příspěvková organizace	00854883	28. října 812 Turnov 511 01 Turnov 1	8719331	pečovatelská služba	8.811.250.00	
Zdravotně sociální služby Turnov, příspěvková organizace	00854883	28. října 812 Turnov 511 01 Turnov 1	9274680	domovy se zvláštním režimem	5.533.400.00	
Zdravotně sociální služby Turnov, příspěvková organizace	00854883	28. října 812 Turnov 511 01 Turnov 1	9313088	centra denních služeb	752.000.00	

Celkem	Počet služeb	182	720.913.232
--------	--------------	-----	-------------

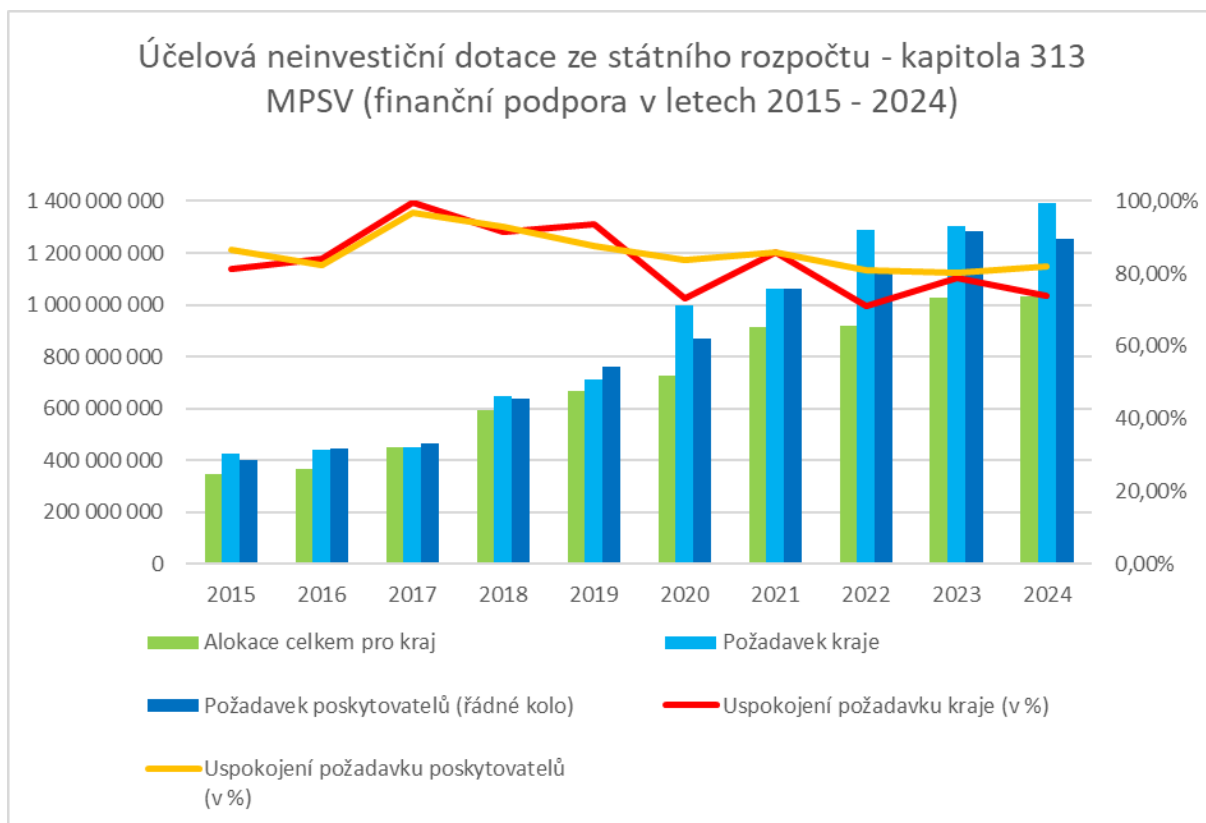
- C) Navýšení nespécifikovaných rezerv v kapitole 917 05 Transfery, odboru sociálních věcí – Financování sociálních služeb z rozpočtu LK z prostředků MPSV dle zvláštního zákona – částka 877.500 Kč.

### Poskytnutí finančních prostředků z rozpočtu Libereckého kraje

Po schválení změny rozpočtu – rozpočtového opatření v zastupitelstvu kraje a po obdržení alokace od Ministerstva práce a sociálních věcí na účet kraje budou peněžní prostředky (po uzavření smlouvy a zveřejnění v registru smluv) vyplaceny příjemcům na číslo bankovního účtu příjemce (v případě příspěvkových organizací obcí na bankovní účet zřizovatele, tj. obce). První splátka ve výši 60 % bude poskytnuta krajem v termínu do 30. 4. 2024, druhá ve výši 40 % do 31. 7. 2024 (tak, jak je uvedeno v příloze krajské žádosti o dotaci z kapitoly 313-MPSV státního rozpočtu na rok 2024).

### Přehled poskytnutí finančních prostředků ze státního rozpočtu pro podporu registrovaných sociálních služeb v Libereckém kraji od roku převodu financování na kraje, tj. v letech 2015 – 2024

Účelová neinvestiční dotace ze státního rozpočtu - kapitola 313 MPSV (finanční podpora v letech 2015 - 2024) v Kč					
Podpořený rok	Alokace celkem pro kraj	Požadavek kraje	Uspokojení požadavku kraje (v Kč)	Požadavek poskytovatelů (řádné kolo)	Uspokojení požadavku poskytovatelů (v Kč)
2015	346.104.000	425.705.399	81,30%	400.194.507	86,48%
2016	368.341.000	438.480.000	84,00%	447.207.837	82,36%
2017	450.137.853	451.700.000	99,65%	465.069.309	96,79%
2018	593.038.925	648.091.000	91,51%	639.218.175	92,78%
2019	667.558.925	712.189.900	93,73%	760.538.615	87,77%
2020	728.532.845	997.286.217	73,05%	869.976.541	83,74%
2021	912.706.135	1.062.352.000	85,91%	1.061.669.221	85,97%
2022	916.916.165	1.287.287.000	71,23%	1.132.712.901	80,95%
2023	1.028.066.185	1.301.352.131	79,00%	1.281.651.199	80,21%
2024	1.030.860.000	1.392.364.264	74,04%	1.256.379.633	82,05%



## Diskuse:

- p. Tulpa – zmínil problematiku „B“ služeb v Základní síti soc. služeb LK, které mají pověření k poskytování sociálních služeb od LK i MPSV, v pověření od MPSV nepotvrzena působnost – pomoc od kraje alespoň zrychlením rozdělení finančních prostředků viz projednáváný bod do ZLK č. 57
- pí. Teplá – řešeno u Advaity, finanční výpomoc od Města Liberce
- p. Tulpa – téma služeb „B“ řešeno s paní Vyskočilovou na Asociaci poskytovatelů sociálních služeb ČR a Asociaci krajů ČR, slíbeno, že bude do konce února vyřešeno – zatím není
- pí. Teplá – zítra jednání poslaneckého Výboru sociálních věcí, kde se budou projednávat novely zákona i problematika „B“ služeb, pokud zazní nové informace – operativně bude předáno
- pí. Jozífková – vyzdvihla, že bylo ušetřeno cca 75 milionů díky projektům
- p. Tůma – zmínil žádosti o dotaci, u některých poskytovatelů bylo zjištěno špatné rozdělení pracovníků, např. na zdravotníky není tato dotace určena
- pí. Jozífková – odlehčovací služby, které jsou zařazeny do pobytových služeb dostanou méně financí, mělo by být přihlédnuto, že je tato služba sice pobytová, ale krátkodobá. Dotázala se, kdy budou řešeny vyrovnávací platby.
- p. Tůma – vyrovnávací platby budou řešeny po vyhodnocení závěrečných zpráv, cca v druhém čtvrtletí 2024

- pí. Jozífková – poděkovala za rozdělení finančních prostředků
- p. Prade – když se mluví o pobytových službách, i azylové domy jsou, ačkoliv se řadí do služby prevence, dobrá zpráva, že jim nebylo sáhnuto na finance
- p. Tůma – necháváme rezervu 877.500 Kč na druhé kolo určené pro Diakonii Vrchlabí, protože slučuje stávající službu s další, která funguje v Královéhradeckém kraji a bude zajišťovat pouze jednu službu (v době podání žádosti nebyla rozšířena registrace)
- pí. Jozífková – stálý problém je nedostatek pracovní síly v sociálních službách

Místopředsedkyně dala o bodu hlasovat

### Návrh usnesení:

č. usnesení: 2/24/VSV/9

Výbor sociálních věcí Zastupitelstva Libereckého kraje po projednání doporučuje Zastupitelstvu Libereckého kraje

s c h v á l i t

- 1) Změnu rozpočtu – rozpočtové opatření 67/24, kterým se zapojují finanční prostředky určené na financování sociálních služeb v roce 2024, které Liberecký kraj obdrží na základě Rozhodnutí č. 1 o poskytnutí dotace z kapitoly 313 – MPSV státního rozpočtu na rok 2024, čímž se:
  - a) navyšují příjmy kraje o částku 1.030.860.000 Kč,
  - b) navyšují výdaje kapitoly 917 05 – Transfery odboru sociálních věcí v celkovém rozsahu 1.030.860.000 Kč, z toho:
    - i. navýšením jednotlivých specifických ukazatelů v kapitole 917 05 – Transfery, odbor sociálních věcí – Financování sociálních služeb z rozpočtu LK z prostředků MPSV dle zvláštního zákona, v celkovém objemu 1.029.982.500Kč,
    - ii. navýšením nespécifikovaných rezerv v kapitole v kapitole 917 05 – Transfery, odbor sociálních věcí – Financování sociálních služeb z rozpočtu LK z prostředků MPSV dle zvláštního zákona ve výši 877.500 Kč,
- 2) vzorovou Smlouvu o poskytnutí dotace na poskytování služeb v obecném hospodářském zájmu z rozpočtu Libereckého kraje z finančních prostředků Ministerstva práce a sociálních věcí na rok 2024,
- 3) vzorovou Smlouvu o poskytnutí příspěvku zřizovatele na poskytování služeb v obecném hospodářském zájmu z rozpočtu Libereckého kraje z finančních prostředků Ministerstva práce a sociálních věcí na rok 2024,

r o z h o d u j e o

- 1) **poskytnutí neinvestiční dotace** z rozpočtu kraje z prostředků kapitoly 313 – MPSV státního rozpočtu v rámci financování sociálních služeb zařazených do Základní sítě sociálních služeb Libereckého kraje v roce 2024 v úhrnném objemu 720.913.232 Kč, níže uvedeným příjemcům na rok 2024 do výše:



Název	IČO	Sídlo	Registrační číslo služby	Druh služby	Kofinancování sociální služby v Kč
ADVAITA, z. ú.	65635591	Rumunská 14/6 Liberec IV-Perštýn 460 01 Liberec 1	6552817	odborné sociální poradenství	3 833 820,00
AHC a.s.	24160369	Budějovická 778/3 Praha 4 – Michle 140 00 Praha 4	4530859	domovy pro seniory	6 108 695,00
AHC a.s.	24160369	Budějovická 778/3 Praha 4 – Michle 140 00 Praha 4	9450189	odlehčovací služby	3 024 000,00
ALCH Lomnice, SE	24676977	Husova 4 513 01 Semily	6145585	domovy se zvláštním režimem	16 940 480,00
ALVALÍDA, z.s.	44224711	Hanychovská 743/3 Liberec III-Jeřáb 460 07 Liberec 7	5293571	denní stacionáře	3 478 983,00
ALZHEIMER HOME z.ú.	03593207	Urešova 1757 Kunratice 148 00 Praha 414	1824704	domovy se zvláštním režimem	17 288 151,00
ALZHEIMER HOME z.ú.	03593207	Urešova 1757 Kunratice 148 00 Praha 414	3663466	domovy pro seniory	2 983 500,00
ALZHEIMER HOME z.ú.	03593207	Urešova 1757 Kunratice 148 00 Praha 414	4929866	domovy se zvláštním režimem	2 871 521,00
Buona Strada s.r.o.	04570243	Venušina 544/6 Liberec I-Staré Město 460 01 Liberec 1	7885329	denní stacionáře	3 967 891,00
Centrum LIRA, z.ú.	28731191	Matoušova 406/20 Liberec III-Jeřáb 460 07 Liberec 7	3959325	raná péče	11 107 800,00
Centrum LIRA, z.ú.	28731191	Matoušova 406/20 Liberec III-Jeřáb 460 07 Liberec 7	4823957	sociálně aktivizační služby pro rodiny s dětmi	8 667 000,00
CENTRUM PRO ZDRAVOTNĚ POSTIŽENÉ Libereckého kraje, o.p.s.	26593980	Zahradní 415/10 Liberec XI-Růžodol I 460 01 Liberec 1	1656576	odlehčovací služby	2 049 600,00
CENTRUM PRO ZDRAVOTNĚ POSTIŽENÉ Libereckého kraje, o.p.s.	26593980	Zahradní 415/10 Liberec XI-Růžodol I 460 01 Liberec 1	1840164	odborné sociální poradenství	194 940,00
CENTRUM PRO ZDRAVOTNĚ POSTIŽENÉ Libereckého kraje, o.p.s.	26593980	Zahradní 415/10 Liberec XI-Růžodol I 460 01 Liberec 1	2164863	odlehčovací služby	1 191 504,00

CENTRUM PRO ZDRAVOTNĚ POSTIŽENÉ Libereckého kraje, o.p.s.	26593980	Zahradní 415/10 Liberec XI-Růžodol I 460 01 Liberec 1	2453453	tlumočnické služby	1 296 000,00
CENTRUM PRO ZDRAVOTNĚ POSTIŽENÉ Libereckého kraje, o.p.s.	26593980	Zahradní 415/10 Liberec XI-Růžodol I 460 01 Liberec 1	3852372	osobní asistence	7 293 000,00
CENTRUM PRO ZDRAVOTNĚ POSTIŽENÉ Libereckého kraje, o.p.s.	26593980	Zahradní 415/10 Liberec XI-Růžodol I 460 01 Liberec 1	4148036	odborné sociální poradenství	129 960,00
CENTRUM PRO ZDRAVOTNĚ POSTIŽENÉ Libereckého kraje, o.p.s.	26593980	Zahradní 415/10 Liberec XI-Růžodol I 460 01 Liberec 1	5362299	odlehčovací služby	1 203 504,00
CENTRUM PRO ZDRAVOTNĚ POSTIŽENÉ Libereckého kraje, o.p.s.	26593980	Zahradní 415/10 Liberec XI-Růžodol I 460 01 Liberec 1	5451090	odborné sociální poradenství	129 960,00
CENTRUM PRO ZDRAVOTNĚ POSTIŽENÉ Libereckého kraje, o.p.s.	26593980	Zahradní 415/10 Liberec XI-Růžodol I 460 01 Liberec 1	6806376	odlehčovací služby	1 244 400,00
CENTRUM PRO ZDRAVOTNĚ POSTIŽENÉ Libereckého kraje, o.p.s.	26593980	Zahradní 415/10 Liberec XI-Růžodol I 460 01 Liberec 1	7135154	osobní asistence	4 818 000,00
CENTRUM PRO ZDRAVOTNĚ POSTIŽENÉ Libereckého kraje, o.p.s.	26593980	Zahradní 415/10 Liberec XI-Růžodol I 460 01 Liberec 1	7559709	osobní asistence	11 220 000,00
CENTRUM PRO ZDRAVOTNĚ POSTIŽENÉ Libereckého kraje, o.p.s.	26593980	Zahradní 415/10 Liberec XI-Růžodol I 460 01 Liberec 1	9349276	osobní asistence	6 798 000,00
CENTRUM PRO ZDRAVOTNĚ POSTIŽENÉ Libereckého kraje, o.p.s.	26593980	Zahradní 415/10 Liberec XI-Růžodol I 460 01 Liberec 1	9725207	odborné sociální poradenství	129 960,00
Centrum sociálních služeb Jablonec nad Nisou, p.o.	43256503	Emilie Floriánové 1736/8 Jablonec nad Nisou 466 01 Jablonec nad Nisou 1	1947710	odlehčovací služby	1 335 905,00
Centrum sociálních služeb Jablonec nad Nisou, p.o.	43256503	Emilie Floriánové 1736/8 Jablonec nad Nisou 466 01 Jablonec nad Nisou 1	8396068	pečovatelská služba	7 800 000,00
Centrum zdravotní a sociální péče Liberec, příspěvková organizace	65100654	Krejčího 1172/3 Liberec VI-Rochlice 460 06 Liberec 6	2480451	domovy pro seniory	1 500 000,00

Centrum zdravotní a sociální péče Liberec, příspěvková organizace	65100654	Krejčího 1172/3 Liberec VI-Rochlice 460 06 Liberec 6	6722018	pečovatelská služba	17 550 000,00
Centrum zdravotní a sociální péče Liberec, příspěvková organizace	65100654	Krejčího 1172/3 Liberec VI-Rochlice 460 06 Liberec 6	7665554	odlehčovací služby	1 236 201,00
Česká unie neslyšících, z.ú.	00675547	Dlouhá 729/37 Praha 1 – Staré Město 110 00 Praha 1	4358523	tlumočnické služby	565 984,00
Česká unie neslyšících, z.ú.	00675547	Dlouhá 729/37 Praha 1 – Staré Město 110 00 Praha 1	4756138	sociálně aktivizační služby pro seniory a osoby se zdravotním postižením	1 017 360,00
Člověk v tísni, o.p.s.	25755277	Šafaříkova 635/24 Praha 2 – Vinohrady 120 00 Praha 2	5235056	nízkoprahová zařízení pro děti a mládež	2 386 841,00
Člověk v tísni, o.p.s.	25755277	Šafaříkova 635/24 Praha 2 – Vinohrady 120 00 Praha 2	5713240	terénní programy	4 212 000,00
Člověk v tísni, o.p.s.	25755277	Šafaříkova 635/24 Praha 2 – Vinohrady 120 00 Praha 2	6719009	odborné sociální poradenství	3 898 800,00
Děčko Liberec z.s.	68455232	Švermova 32/35 Liberec X-Františkov 460 10 Liberec 10	9813481	odborné sociální poradenství	3 398 454,00
Dětské centrum Jilemnice, příspěvková organizace	68247877	Roztocká 994 514 01 Jilemnice	3790182	denní stacionáře	3 439 800,00
Dětské centrum Jilemnice, příspěvková organizace	68247877	Roztocká 994 514 01 Jilemnice	5312119	týdenní stacionáře	2 370 000,00
Dětské centrum Jilemnice, příspěvková organizace	68247877	Roztocká 994 514 01 Jilemnice	6907978	odlehčovací služby	1 008 000,00
Dětské centrum Semily, příspěvková organizace	00856134	Na Olešce 433 Podmoklice 513 01 Semily	4297455	denní stacionáře	3 159 000,00
DH Liberec, o.p.s.	27298523	Vlčí vrch 323 Liberec XV-Starý Harcov 460 15 Liberec 15	3166608	domovy pro osoby se zdravotním postižením	5 052 100,00
DH Liberec, o.p.s.	27298523	Vlčí vrch 323 Liberec XV-Starý Harcov 460 15 Liberec 15	5793673	osobní asistence	3 300 000,00
DH Liberec, o.p.s.	27298523	Vlčí vrch 323 Liberec XV-Starý Harcov 460 15 Liberec 15	7044506	chráněné bydlení	10 790 000,00
Diakonie Beránek z.s.	40233189	1. máje 868/11 Liberec III-Jeřáb 460 07 Liberec 7	5231429	pečovatelská služba	7 887 672,00

Diakonie ČCE – středisko Světlo ve Vrchlabí	43464343	Komenského 616 Vrchlabí 543 01 Vrchlabí 1	3148048	sociálně aktivizační služby pro rodiny s dětmi	877 500,00
Diakonie ČCE – středisko v Jablonci nad Nisou	73633992	5. května 193/2 Jablonec nad Nisou 466 01 Jablonec nad Nisou 1	3154692	sociálně aktivizační služby pro rodiny s dětmi	2 737 800,00
Diakonie ČCE – středisko v Jablonci nad Nisou	73633992	5. května 193/2 Jablonec nad Nisou 466 01 Jablonec nad Nisou 1	3428319	nízkoprahová zařízení pro děti a mládež	2 819 690,00
Diakonie ČCE – středisko v Jablonci nad Nisou	73633992	5. května 193/2 Jablonec nad Nisou 466 01 Jablonec nad Nisou 1	5741111	pečovatelská služba	4 189 695,00
Diakonie ČCE – středisko v Jablonci nad Nisou	73633992	5. května 193/2 Jablonec nad Nisou 466 01 Jablonec nad Nisou 1	7080749	sociálně aktivizační služby pro rodiny s dětmi	3 295 510,00
Diakonie ČCE – středisko v Jablonci nad Nisou	73633992	5. května 193/2 Jablonec nad Nisou 466 01 Jablonec nad Nisou 1	8492814	nízkoprahová zařízení pro děti a mládež	2 180 789,00
Diecézní charita Litoměřice	40229939	Kosmonautů 2022 Předměstí 412 01 Litoměřice 1	3632154	pečovatelská služba	5 174 308,00
Domácí hospic 14 pomocníků, z. ú.	09088091	Ivana Olbrachta 663 513 01 Semily	4757012	odborné sociální poradenství	649 800,00
Domov důchodců a dům s pečovatelskou službou Zákupy, příspěvková organizace	71167463	Nové Zákupy 500 471 23 Zákupy	3001174	domovy pro seniory	6 961 500,00
Domov důchodců a dům s pečovatelskou službou Zákupy, příspěvková organizace	71167463	Nové Zákupy 500 471 23 Zákupy	3555154	pečovatelská služba	2 565 000,00
Domov seniorů Vratislavice, příspěvková organizace	10898174	U Sila 321 Liberec XXX- Vratislavice nad Nisou 463 11 Liberec 30	1979411	domovy se zvláštním režimem	14 132 442,00
Domov seniorů Vratislavice, příspěvková organizace	10898174	U Sila 321 Liberec XXX- Vratislavice nad Nisou 463 11 Liberec 30	5448456	domovy pro seniory	4 874 960,00
DOMOV U SPASITELE středisko Husitské diakonie	73632791	Máchova 650 Frýdlant 464 01 Frýdlant v Čechách	3988103	domovy pro seniory	8 852 120,00
Dům penzion pro důchodce, příspěvková organizace	60254050	Tyršova 1340 468 51 Smržovka	1526260	pečovatelská služba	2 958 150,00
Dům seniorů Františkov, Liberec, příspěvková organizace	10808108	Domažlická 880/8 Liberec III-Jeřáb 460 07 Liberec 7	4193951	domovy pro seniory	22 449 604,00

Dům seniorů Františkov, Liberec, příspěvková organizace	10808108	Domažlická 880/8 Liberec III-Jeřáb 460 07 Liberec 7	8425917	domovy se zvláštním režimem	8 980 968,00
ELVA HELP z.s.	26586100	Palachova 504/7 Liberec I-Staré Město 460 01 Liberec 1	7890129	sociální rehabilitace	1 056 000,00
FOKUS Liberec o.p.s.	46749411	Nezvalova 662/18 Liberec XV-Starý Harcov 460 15 Liberec 15	1226991	domovy se zvláštním režimem	5 956 009,00
FOKUS Liberec o.p.s.	46749411	Nezvalova 662/18 Liberec XV-Starý Harcov 460 15 Liberec 15	3865693	chráněné bydlení	5 747 553,00
FOKUS Turnov, z.s.	49295101	Skálova 2336 Turnov 511 01 Turnov 1	9314906	centra denních služeb	1 309 068,00
Global Partner Péče, z.ú.	09903046	Pobřežní 665/21 Praha 8 – Karlín 186 00 Praha 86	4263940	osobní asistence	2 167 600,00
Hospic sv. Zdislavy, o.p.s.	28700210	Pod Perštýnem 321/1 Liberec IV-Perštýn 460 01 Liberec 1	3069495	odlehčovací služby	3 528 000,00
Hospic sv. Zdislavy, o.p.s.	28700210	Pod Perštýnem 321/1 Liberec IV-Perštýn 460 01 Liberec 1	4343228	odlehčovací služby	5 919 600,00
Hospic sv. Zdislavy, o.p.s.	28700210	Pod Perštýnem 321/1 Liberec IV-Perštýn 460 01 Liberec 1	9543067	odborné sociální poradenství	1 786 950,00
Charita Česká Lípa	70226148	Dubická 992/14 Česká Lípa 470 01 Česká Lípa 1	1297986	azylové domy	8 702 105,00
Charita Česká Lípa	70226148	Dubická 992/14 Česká Lípa 470 01 Česká Lípa 1	2925974	sociálně aktivizační služby pro rodiny s dětmi	5 475 600,00
Charita Česká Lípa	70226148	Dubická 992/14 Česká Lípa 470 01 Česká Lípa 1	6790491	nízkoprahová zařízení pro děti a mládež	3 081 152,00
Charita Liberec	26520699	Uhlířská 424/7 Liberec XI-Růžodol I 460 01 Liberec 1	3146268	azylové domy	2 591 106,00
Charita Liberec	26520699	Uhlířská 424/7 Liberec XI-Růžodol I 460 01 Liberec 1	6940940	domovy pro seniory	3 474 800,00
Charita Liberec	26520699	Uhlířská 424/7 Liberec XI-Růžodol I 460 01 Liberec 1	9958898	azylové domy	2 591 106,00
Charita Most	70828920	Františka Malíka 956/16a Most 434 01 Most 1	1807508	nízkoprahová zařízení pro děti a mládež	2 457 000,00

Charita Most	70828920	Františka Malíka 956/16a Most 434 01 Most 1	5070480	odborné sociální poradenství	194 940,00
Charita Most	70828920	Františka Malíka 956/16a Most 434 01 Most 1	8501960	nízkoprahová zařízení pro děti a mládež	1 474 200,00
Charita Most	70828920	Františka Malíka 956/16a Most 434 01 Most 1	8696715	nízkoprahová zařízení pro děti a mládež	5 077 800,00
Charita Semily	17710430	Komenského náměstí 125 513 01 Semily	4282428	sociálně aktivizační služby pro rodiny s dětmi	1 368 900,00
LAMPA, z. s.	22889159	Husova 89 Mimoň I 471 24 Mimoň	7555345	terénní programy	877 500,00
Laxus z. ú.	62695487	Sadová 2107 Nymburk 288 02 Nymburk 2	2073130	odborné sociální poradenství	1 299 600,00
Maják Hrádek z. ú.	08751641	Moskevská 438 463 34 Hrádek nad Nisou	8752756	nízkoprahová zařízení pro děti a mládež	2 457 000,00
Maják NMPS, z. ú.	08848254	Švermova 853 463 65 Nové Město pod Smrkem	7356784	nízkoprahová zařízení pro děti a mládež	2 260 000,00
Maják Plus, z. ú.	07934335	Konopná 776/8 Liberec XIV- Ruprechtice 460 14 Liberec 14	8935632	nízkoprahová zařízení pro děti a mládež	2 457 000,00
MAREVA z.s.	01679198	Na Pískovně 657/24 Liberec XIV- Ruprechtice 460 14 Liberec 14	7734736	pečovatelská služba	5 394 870,00
Mateřská škola a Základní škola Sluníčko Turnov, příspěvková organizace	71173854	Kosmonautů 1641 Turnov 511 01 Turnov 1	5285192	osobní asistence	520 000,00
Mateřská škola a Základní škola Sluníčko Turnov, příspěvková organizace	71173854	Kosmonautů 1641 Turnov 511 01 Turnov 1	5861633	denní stacionáře	1 137 973,00
MCU KOLOSEUM, o.p.s.	25405080	Generála Svobody 83/47 Liberec XIII-Nové Pavlovice 460 01 Liberec 1	4873800	osobní asistence	6 500 000,00
MĚSTO CVIKOV	00260410	Náměstí Osvobození 63 Cvikov I 471 54 Cvikov	2700736	pečovatelská služba	2 744 304,00
Město Desná	00262307	Krkonošská 318 Desná II 468 61 Desná v Jizer. Horách	8598927	pečovatelská služba	333 708,00

Město Frýdlant	00262781	nám. T. G. Masaryka 37 Frýdlant 464 01 Frýdlant v Čechách	2088349	pečovatelská služba	2 936 070,00
Město Hodkovice nad Mohelkou	00262820	nám. T. G. Masaryka 1 463 42 Hodkovice nad Mohelkou	3886672	pečovatelská služba	4 393 253,00
Město Chrastava	00262871	náměstí 1. máje 1 463 31 Chrastava	7777619	pečovatelská služba	2 131 648,00
Město Jablonné v Podještědí	00260576	náměstí Míru 22 471 25 Jablonné v Podještědí	2838544	pečovatelská služba	1 278 958,00
Město Jilemnice	00275808	Masarykovo náměstí 82 514 01 Jilemnice	2084701	pečovatelská služba	4 171 928,00
Město Kamenický Šenov	00260622	Osvobození 470 471 14 Kamenický Šenov	1129034	pečovatelská služba	2 729 173,00
Město Nové Město pod Smrkem	00263036	Palackého 280 463 65 Nové Město pod Smrkem	8227630	pečovatelská služba	1 831 524,00
MĚSTO RASPEŇAVA	00263141	Fučíkova 421 Raspenava 464 01 Frýdlant v Čechách	2587147	pečovatelská služba	368 404,00
Město Rychnov u Jablonce nad Nisou	00262552	Husova 490 Rychnov u Jablonce nad Nisou 468 02 Rychnov u Jablonce n.Nis.	2552651	pečovatelská služba	1 243 125,00
Město Stráž pod Ralskem	00260967	Revoluční 164 471 27 Stráž pod Ralskem	2574699	pečovatelská služba	1 630 656,00
Město Velké Hamry	00262595	Velké Hamry 362 468 45 Velké Hamry	7207666	pečovatelská služba	719 620,00
Město Železný Brod	00262633	náměstí 3. května 1 468 22 Železný Brod	2928724	pečovatelská služba	2 164 617,00
Mgr. Lucie Jursíková Brožková	75100967	Dlouhá 1058/19 Lovosice 410 02 Lovosice 2	5957695	pečovatelská služba	1 963 650,00
Most k naději, z. s.	63125137	Petra Jilemnického 1929/9 Most 434 01 Most 1	1220799	domy na půl cesty	4 564 308,00

Most k naději, z. s.	63125137	Petra Jilemnického 1929/9 Most 434 01 Most 1	1229581	kontaktní centra	5 323 500,00
Most k naději, z. s.	63125137	Petra Jilemnického 1929/9 Most 434 01 Most 1	3775974	terénní programy	1 404 000,00
Most k naději, z. s.	63125137	Petra Jilemnického 1929/9 Most 434 01 Most 1	3801846	kontaktní centra	2 775 825,00
Most k naději, z. s.	63125137	Petra Jilemnického 1929/9 Most 434 01 Most 1	8306216	terénní programy	7 020 000,00
NADĚJE	00570931	K Brance 11/19e Praha 13 – Stodůlky 155 00 Praha 515	1020591	nízkoprahová denní centra	2 067 000,00
NADĚJE	00570931	K Brance 11/19e Praha 13 – Stodůlky 155 00 Praha 515	1303151	noclehárny	1 276 800,00
NADĚJE	00570931	K Brance 11/19e Praha 13 – Stodůlky 155 00 Praha 515	1420566	terénní programy	2 106 000,00
NADĚJE	00570931	K Brance 11/19e Praha 13 – Stodůlky 155 00 Praha 515	1775589	terénní programy	3 155 000,00
NADĚJE	00570931	K Brance 11/19e Praha 13 – Stodůlky 155 00 Praha 515	2481915	nízkoprahová denní centra	2 703 000,00
NADĚJE	00570931	K Brance 11/19e Praha 13 – Stodůlky 155 00 Praha 515	3822869	noclehárny	1 097 250,00
NADĚJE	00570931	K Brance 11/19e Praha 13 – Stodůlky 155 00 Praha 515	5918012	azylové domy	2 516 550,00
NADĚJE	00570931	K Brance 11/19e Praha 13 – Stodůlky 155 00 Praha 515	9860755	terénní programy	646 000,00
Národní ústav pro autismus, z.ú.	26623064	V Holešovičkách 593/1a Praha 8 – Libeň 182 00 Praha 82	1201824	chráněné bydlení	300 000,00
Návrat, o.p.s.	27323773	Široká 304/68 Liberec III-Jeřáb 460 07 Liberec 7	6224406	azylové domy	3 277 500,00
Návrat, o.p.s.	27323773	Široká 304/68 Liberec III-Jeřáb 460 07 Liberec 7	7228496	azylové domy	3 353 196,00
Nemocnice Jablonec nad Nisou, p.o.	00829838	Nemocniční 4446/15 Jablonec nad Nisou 466 01 Jablonec nad Nisou 1	3702507	sociální služby poskytované ve zdravotnických zařízeních lůžkové péče	840 000,00



Nemocnice následné péče s poliklinikou Lomnice nad Popelkou	00854875	Komenského 440 512 51 Lomnice nad Popelkou	3682159	sociální služby poskytované ve zdravotnických zařízeních lůžkové péče	672 000,00
Občanské sdružení D.R.A.K. z. s.	26636328	Oblačná 450/1 Liberec V-Kristiánov 460 05 Liberec 5	3910140	sociálně aktivizační služby pro rodiny s dětmi	3 422 250,00
Občanské sdružení D.R.A.K. z. s.	26636328	Oblačná 450/1 Liberec V-Kristiánov 460 05 Liberec 5	5063729	terénní programy	842 400,00
Občanské sdružení D.R.A.K. z. s.	26636328	Oblačná 450/1 Liberec V-Kristiánov 460 05 Liberec 5	6374958	sociálně aktivizační služby pro rodiny s dětmi	1 540 013,00
Občanské sdružení D.R.A.K. z. s.	26636328	Oblačná 450/1 Liberec V-Kristiánov 460 05 Liberec 5	8054292	sociálně aktivizační služby pro seniory a osoby se zdravotním postižením	1 263 600,00
Občanské sdružení D.R.A.K. z. s.	26636328	Oblačná 450/1 Liberec V-Kristiánov 460 05 Liberec 5	8791447	odborné sociální poradenství	779 760,00
Obec Horní Branná	00275735	Horní Branná 262 512 36 Horní Branná	7177985	pečovatelská služba	1 960 818,00
Obec Karlovice	00275824	Karlovice 12 511 01 Turnov 1	3415850	pečovatelská služba	1 117 758,00
Obec Mírová pod Kozákovem	00275913	Chutnovka 36 Mírová pod Kozákovem 511 01 Turnov 1	3005927	pečovatelská služba	420 462,00
Obec Poniklá	00276006	Poniklá 65 512 42 Poniklá	3977219	pečovatelská služba	358 176,00
Oblastní charita Jičín	73633755	Na jihu 553 Nové Město 506 01 Jičín 1	2584331	sociálně aktivizační služby pro rodiny s dětmi	684 450,00
Oblastní charita Jičín	73633755	Na jihu 553 Nové Město 506 01 Jičín 1	4785596	domovy se zvláštním režimem	12 480 000,00
PAMPELIŠKA, o.p.s. (od 01.01.2024 VOJTELLA o.p.s.)	27284506	Máchova 265 471 27 Stráž pod Ralskem	2572767	domovy se zvláštním režimem	14 115 802,00
PAMPELIŠKA, o.p.s. (od 01.01.2024 VOJTELLA o.p.s.)	27284506	Máchova 265 471 27 Stráž pod Ralskem	6967411	domovy pro seniory	5 171 400,00
Pečovatelská služba Český Dub, příspěvková organizace	72744723	V Parku 190 Český Dub IV 463 43 Český Dub	6191395	pečovatelská služba	2 486 913,00
Pečovatelská služba Hrádek nad Nisou, příspěvková organizace	71177248	Žitavská 670 463 34 Hrádek nad Nisou	5475959	pečovatelská služba	2 437 500,00

Pečovatelská služba Lomnice nad Popelkou, příspěvková organizace	08163936	Obránců míru 1188 512 51 Lomnice nad Popelkou	7663161	pečovatelská služba	3 114 423,00
Promedicus Semily s.r.o.	03781224	Na dračkách 476/46 Praha 6 – Veleslavín 162 00 Praha 616	5773192	pečovatelská služba	3 612 090,00
Přístav 3V, z. ú.	06627421	Bezručova 503 463 31 Chrastava	1273599	sociálně aktivizační služby pro seniory a osoby se zdravotním postižením	1 800 000,00
Reva o. p. s.	25447726	Na Perštýně 352/33 Liberec IV-Perštýn 460 01 Liberec 1	2049573	osobní asistence	14 900 000,00
Rodina v centru, z.ú.	27004295	Křížkova 980 473 01 Nový Bor	2930990	nízkoprahová zařízení pro děti a mládež	3 141 940,00
Rodina v centru, z.ú.	27004295	Křížkova 980 473 01 Nový Bor	3912232	sociálně aktivizační služby pro rodiny s dětmi	598 800,00
Rodina v centru, z.ú.	27004295	Křížkova 980 473 01 Nový Bor	8466886	odborné sociální poradenství	1 299 600,00
Rodina24 z. ú.	22829903	Nerudova 3113/17 Jablonec nad Nisou 466 01 Jablonec nad Nisou 1	5391602	domovy se zvláštním režimem	9 199 800,00
Rodina24 z. ú.	22829903	Nerudova 3113/17 Jablonec nad Nisou 466 01 Jablonec nad Nisou 1	8419868	osobní asistence	11 075 000,00
Romodrom o.p.s.	26537036	Rybná 716/24 Praha 1 – Staré Město 110 00 Praha 1	1161877	terénní programy	6 739 200,00
Romodrom o.p.s.	26537036	Rybná 716/24 Praha 1 – Staré Město 110 00 Praha 1	1464519	odborné sociální poradenství	1 299 600,00
Ruprechtický farní spolek	27016781	Divoká 1186 Liberec XIV- Ruprechtice 460 14 Liberec 14	9603734	denní stacionáře	3 010 176,00
Sdružení TULIPAN, z.s.	26672472	28. října 59/42 Liberec VII-Horní Růžodol 460 07 Liberec 7	3488670	sociálně aktivizační služby pro rodiny s dětmi	1 755 000,00
Sdružení TULIPAN, z.s.	26672472	28. října 59/42 Liberec VII-Horní Růžodol 460 07 Liberec 7	8533092	chráněné bydlení	4 006 596,00
Sdružení zdravotně postižených Česká Lípa, o.p.s.	02107538	Školní 2213 Česká Lípa 470 01 Česká Lípa 1	9072226	sociálně aktivizační služby pro seniory a osoby se zdravotním postižením	1 487 160,00

SeneCura SeniorCentrum Liberec s.r.o.	07333919	Ke Smíchovu 1144/144 Slivenec 154 00 Praha 514	1760206	domovy se zvláštním režimem	11 231 280,00
SeneCura SeniorCentrum Liberec s.r.o.	07333919	Ke Smíchovu 1144/144 Slivenec 154 00 Praha 514	9964505	domovy pro seniory	3 978 000,00
SeniA z.s.	27010031	Dlouhá 1376/25a Jablonec nad Nisou 466 01 Jablonec nad Nisou 1	5792926	centra denních služeb	1 669 382,00
SLUNCE VŠEM, zapsaný spolek	26671468	Brigádnická 2260 Turnov 511 01 Turnov 1	5091362	centra denních služeb	1 494 000,00
SLUNCE VŠEM, zapsaný spolek	26671468	Brigádnická 2260 Turnov 511 01 Turnov 1	9321887	odlehčovací služby	2 216 600,00
Sociální služby města České Lípy, příspěvková organizace	72745339	Ústecká 2855 Česká Lípa 470 01 Česká Lípa 1	1410170	pečovatelská služba	7 410 000,00
Sociální služby města České Lípy, příspěvková organizace	72745339	Ústecká 2855 Česká Lípa 470 01 Česká Lípa 1	6732891	azylové domy	3 372 500,00
Sociální služby města České Lípy, příspěvková organizace	72745339	Ústecká 2855 Česká Lípa 470 01 Česká Lípa 1	8170444	azylové domy	1 900 000,00
Sociální služby města České Lípy, příspěvková organizace	72745339	Ústecká 2855 Česká Lípa 470 01 Česká Lípa 1	8788790	domovy pro seniory	9 494 037,00
Sociální služby města Doksy, příspěvková organizace	48282910	Panská 199 472 01 Doksy	2854766	denní stacionáře	429 000,00
Sociální služby města Doksy, příspěvková organizace	48282910	Panská 199 472 01 Doksy	4493554	pečovatelská služba	1 118 325,00
Sociální služby města Doksy, příspěvková organizace	48282910	Panská 199 472 01 Doksy	8609487	domovy pro seniory	7 071 520,00
Sociální služby města Mimoň, příspěvková organizace	48282901	Pražská 273 Mimoň I 471 24 Mimoň	3625295	domovy pro seniory	12 206 040,00
Sociální služby města Mimoň, příspěvková organizace	48282901	Pražská 273 Mimoň I 471 24 Mimoň	6836867	pečovatelská služba	4 046 250,00
Sociální služby města Nový Bor, příspěvková organizace	75143861	B. Egermanna 950 473 01 Nový Bor	1280179	denní stacionáře	281 430,00
Sociální služby města Nový Bor, příspěvková organizace	75143861	B. Egermanna 950 473 01 Nový Bor	4290863	odborné sociální poradenství	570 000,00
Sociální služby města Nový Bor, příspěvková organizace	75143861	B. Egermanna 950 473 01 Nový Bor	7901485	pečovatelská služba	4 455 485,00

Sociální služby Semily, příspěvková organizace	00854930	Bavlnářská 523 Podmoklice 513 01 Semily	2308616	domovy se zvláštním režimem	9 577 600,00
Sociální služby Semily, příspěvková organizace	00854930	Bavlnářská 523 Podmoklice 513 01 Semily	3732526	domovy pro seniory	8 351 060,00
Sociální služby Semily, příspěvková organizace	00854930	Bavlnářská 523 Podmoklice 513 01 Semily	3949768	pečovatelská služba	2 743 600,00
Spokojený domov, o.p.s.	29043913	Na Návsi 44 Veselá 295 01 Mnichovo Hradiště	5968921	odlehčovací služby	1 464 000,00
Spokojený domov, o.p.s.	29043913	Na Návsi 44 Veselá 295 01 Mnichovo Hradiště	7143232	osobní asistence	8 250 000,00
Spokojený domov, o.p.s.	29043913	Na Návsi 44 Veselá 295 01 Mnichovo Hradiště	7253089	pečovatelská služba	3 720 600,00
Společnost Dolmen, z.ú.	27291049	nám. Českých bratří 36/1 Liberec V-Kristiánov 460 05 Liberec 5	5227172	chráněné bydlení	11 262 040,00
TyfloCentrum Liberec o. p. s.	25475894	Na Výšinách 451/9 Liberec V-Kristiánov 460 05 Liberec 5	2954592	sociálně aktivizační služby pro seniory a osoby se zdravotním postižením	1 598 802,00
TyfloCentrum Liberec o. p. s.	25475894	Na Výšinách 451/9 Liberec V-Kristiánov 460 05 Liberec 5	5293407	průvodcovské a předčitatelské služby	382 248,00
TyfloCentrum Liberec o. p. s.	25475894	Na Výšinách 451/9 Liberec V-Kristiánov 460 05 Liberec 5	8340162	sociální rehabilitace	1 320 000,00
Zdravotně sociální služby Turnov, příspěvková organizace	00854883	28. října 812 Turnov 511 01 Turnov 1	3368051	odlehčovací služby	1 280 015,00
Zdravotně sociální služby Turnov, příspěvková organizace	00854883	28. října 812 Turnov 511 01 Turnov 1	4234054	domovy pro seniory	10 621 460,00
Zdravotně sociální služby Turnov, příspěvková organizace	00854883	28. října 812 Turnov 511 01 Turnov 1	8719331	pečovatelská služba	8 811 250,00
Zdravotně sociální služby Turnov, příspěvková organizace	00854883	28. října 812 Turnov 511 01 Turnov 1	9274680	domovy se zvláštním režimem	5 533 400,00
Zdravotně sociální služby Turnov, příspěvková organizace	00854883	28. října 812 Turnov 511 01 Turnov 1	9313088	centra denních služeb	752 000,00
Celkem				Počet služeb	182
					720 913 232

- 2) **neposkytnutí neinvestiční dotace** z rozpočtu kraje z prostředků kapitoly 313 – MPSV státního rozpočtu v rámci financování sociálních služeb zařazených do Základní sítě sociálních služeb Libereckého kraje v roce 2024, z uvedených důvodů:

Název	IČO	Sídlo	Registrační číslo služby	Druh služby	Důvod vyřazení
PAMPELIŠKA, o.p.s. (od 01.01.2024 VOJTĚLLA o.p.s.)	27284506	Zahradní 182 403 23 Velké Březno	7361904	pečovatelská služba	Služba není zařazena do Základní sítě sociálních služeb Libereckého kraje pro rok 2024

- 3) **poskytnutí příspěvku zřizovatele** z rozpočtu kraje z prostředků kapitoly 313 – MPSV státního rozpočtu v rámci financování sociálních služeb zařazených do Základní sítě sociálních služeb Libereckého kraje v roce 2024 v úhrnném objemu 309.069.268 Kč, níže uvedeným příjemcům na rok 2024 do výše:

Název	IČO	Sídlo	Registrační číslo služby	Druh služby	Kofinancování sociální služby v Kč
APOSS Liberec, příspěvková organizace	71220071	Zeyerova 832/24 Liberec I-Staré Město 460 01 Liberec 1	3190180	centra denních služeb	3 358 044
APOSS Liberec, příspěvková organizace	71220071	Zeyerova 832/24 Liberec I-Staré Město 460 01 Liberec 1	4094333	domovy pro osoby se zdravotním postižením	9 590 996
Centrum intervenčních a psychosociálních služeb Libereckého kraje, příspěvková organizace	70868476	Tanvaldská 269 Liberec XXX- Vratislavice nad Nisou 463 11 Liberec 30	1701584	intervenční centra	1 455 600
Centrum intervenčních a psychosociálních služeb Libereckého kraje, příspěvková organizace	70868476	Tanvaldská 269 Liberec XXX- Vratislavice nad Nisou 463 11 Liberec 30	2632467	odborné sociální poradenství	9 708 340
Centrum intervenčních a psychosociálních služeb Libereckého kraje, příspěvková organizace	70868476	Tanvaldská 269 Liberec XXX- Vratislavice nad Nisou 463 11 Liberec 30	5393471	telefonická krizová pomoc	3 222 800
Denní a pobytové sociální služby, příspěvková organizace	48282961	Hradecká 2905 Česká Lípa 470 06 Česká Lípa 6	2038560	domovy pro osoby se zdravotním postižením	3 120 000
Denní a pobytové sociální služby, příspěvková organizace	48282961	Hradecká 2905 Česká Lípa 470 06 Česká Lípa 6	2293541	denní stacionáře	7 059 000
Dětské centrum Liberec, příspěvková organizace	71294392	Pekárkova 572/5 Liberec XV-Starý Harcov 460 15 Liberec 15	7387665	sociální rehabilitace	1 650 000
Dětské centrum Liberec, příspěvková organizace	71294392	Pekárkova 572/5 Liberec XV-Starý Harcov 460 15 Liberec 15	7575761	denní stacionáře	2 457 000
Domov a Centrum aktivity, příspěvková organizace	71220097	Liberecká 451 463 42 Hodkovice nad Mohelkou	4418892	domovy pro osoby se zdravotním postižením	12 324 745
Domov a Centrum aktivity, příspěvková organizace	71220097	Liberecká 451 463 42 Hodkovice nad Mohelkou	4890597	chráněné bydlení	2 278 000

Domov a Centrum denních služeb Jablonec nad Nisou, příspěvková organizace	75070758	U Balvanu 4117/2 Jablonec nad Nisou 466 01 Jablonec nad Nisou 1	1347706	domovy pro osoby se zdravotním postižením	12 416 242
Domov a Centrum denních služeb Jablonec nad Nisou, příspěvková organizace	75070758	U Balvanu 4117/2 Jablonec nad Nisou 466 01 Jablonec nad Nisou 1	9653966	centra denních služeb	5 100 000
Domov důchodců Český Dub, příspěvková organizace	71220020	Zámecká 39 Český Dub IV 463 43 Český Dub	3139161	domovy se zvláštním režimem	10 573 141
Domov důchodců Český Dub, příspěvková organizace	71220020	Zámecká 39 Český Dub IV 463 43 Český Dub	8588423	domovy pro seniory	4 433 940
Domov důchodců Jablonecké Paseky, příspěvková organizace	71220011	Vítězslava Nezvala 87/14 Jablonecké Paseky 466 02 Jablonec nad Nisou 2	4654168	domovy se zvláštním režimem	8 810 126
Domov důchodců Jablonecké Paseky, příspěvková organizace	71220011	Vítězslava Nezvala 87/14 Jablonecké Paseky 466 02 Jablonec nad Nisou 2	9139875	domovy pro seniory	9 367 583
Domov důchodců Jindřichovice pod Smrkem, příspěvková organizace	71220046	Jindřichovice pod Smrkem 238 463 65 Nové Město pod Smrkem	9266427	domovy se zvláštním režimem	12 476 820
Domov důchodců Jindřichovice pod Smrkem, příspěvková organizace	71220046	Jindřichovice pod Smrkem 238 463 65 Nové Město pod Smrkem	9450071	domovy pro seniory	3 580 200
Domov důchodců Rokytnice nad Jizerou, příspěvková organizace	00085782	Dolní Rokytnice 291 512 44 Rokytnice nad Jizerou 1	2522751	domovy pro seniory	7 457 580
Domov důchodců Rokytnice nad Jizerou, příspěvková organizace	00085782	Dolní Rokytnice 291 512 44 Rokytnice nad Jizerou 1	8760544	domovy se zvláštním režimem	8 223 650
Domov důchodců Sloup v Čechách, příspěvková organizace	48282928	Benešova 1 471 52 Sloup v Čechách	9835515	domovy se zvláštním režimem	15 928 442
Domov důchodců Velké Hamry, příspěvková organizace	71220003	Velké Hamry 600 468 45 Velké Hamry	2138835	domovy pro seniory	17 631 114
Domov důchodců Velké Hamry, příspěvková organizace	71220003	Velké Hamry 600 468 45 Velké Hamry	4630845	domovy se zvláštním režimem	7 147 800

Domov Raspenava, příspěvková organizace	71220089	Fučíkova 432 Raspenava 464 01 Frýdlant v Čechách	3152221	domovy pro osoby se zdravotním postižením	18 096 000
Domov Sluneční dvůr, příspěvková organizace	48282936	Jestřebí 181 471 61 Jestřebí	3438523	domovy pro osoby se zdravotním postižením	26 832 000
Jedličkův ústav, příspěvková organizace	70932522	Lužická 920/7 Liberec I-Staré Město 460 01 Liberec 1	1660265	odlehčovací služby	1 768 200
Jedličkův ústav, příspěvková organizace	70932522	Lužická 920/7 Liberec I-Staré Město 460 01 Liberec 1	6492623	osobní asistence	3 960 000
Jedličkův ústav, příspěvková organizace	70932522	Lužická 920/7 Liberec I-Staré Město 460 01 Liberec 1	8900016	domovy pro osoby se zdravotním postižením	37 120 640
Jedličkův ústav, příspěvková organizace	70932522	Lužická 920/7 Liberec I-Staré Město 460 01 Liberec 1	9076392	centra denních služeb	10 404 245
OSTARA, příspěvková organizace	48282944	Pivovarská 693 Cvikov II 471 54 Cvikov	7759833	domovy pro osoby se zdravotním postižením	18 313 800
Služby sociální péče TEREZA, příspěvková organizace	00193771	Benešov u Semil 180 512 06 Benešov u Semil	3145588	odlehčovací služby	1 008 000
Služby sociální péče TEREZA, příspěvková organizace	00193771	Benešov u Semil 180 512 06 Benešov u Semil	6266118	denní stacionáře	1 897 350
Služby sociální péče TEREZA, příspěvková organizace	00193771	Benešov u Semil 180 512 06 Benešov u Semil	7007714	týdenní stacionáře	10 297 870
Celkem		Počet služeb	34		309 069 268

### Hlasování:

PŘÍTOMNO: 9	PRO: 9	PROTI: 0	ZDRŽEL SE: 0	VÝSLEDEK: <b>přijato</b>
-------------	--------	----------	--------------	--------------------------

## 8. Materiál do Zastupitelstva LK – písemné informace

Pan Tulpa představil písemné informace do Zastupitelstva:

- a) Zpráva o ukončení realizace projektu „DD Velké Hamry – pořízení automobilu“

- b) RO č. 25/24 – alokace použitelných fin. zdrojů minulých rozpočtových období do rozpočtu 2024, navýšení kapitoly 923 05 – Spolufin. EU, OSV, „Podpora a rozvoj soc. sl. V LK“
- c) RO č. 26/24, změna stavu – alokace zdrojů 2023 do rozpočtu 2024 do kapitol 912 05, 914 05, 920 05, 926 05 – odbor sociálních věcí
- d) RO č. 27/24 – alokace použit. Fin. zdrojů min. rozpoč. Období do rozpočtu 2024, navýšení kapitoly 923 05 – Spolufin. EU, OSV, „Podpora proc. V rámci ref. Péče o duš. Zdr. V LK“
- e) RO č. 42/24 – úprava v kapitole 912 05 – Účelové příspěvky, poskytnutí účelových příspěvků
- f) RO č. 44/24 – úpravy kapitoly 917 05, přijetí účelové dotace Ministerstva práce a sociálních věcí na rok 2024, příspěvek zařízení pro děti vyžadující okamžitou pomoc
- g) RO č. 64/24 – úpravy v kapitole 917 05 – Transfery, odbor sociálních věcí – záštita s finanční podporou z rozpočtu Libereckého kraje

**Diskuse:** neproběhla

Místopředsedkyně dala o bodu hlasovat

**Návrh usnesení:**

č. usnesení: 2/24/VSV/10

Výbor sociálních věcí Zastupitelstva Libereckého kraje po projednání bere na vědomí předložené písemné informace do Zastupitelstva LK:

- a) Zpráva o ukončení realizace projektu „DD Velké Hamry – pořízení automobilu“
- b) RO č. 25/24 – alokace použitelných fin. zdrojů minulých rozpočtových období do rozpočtu 2024, navýšení kapitoly 923 05 – Spolufin. EU, OSV, „Podpora a rozvoj soc. sl. V LK“
- c) RO č. 26/24, změna stavu – alokace zdrojů 2023 do rozpočtu 2024 do kapitol 912 05, 914 05, 920 05, 926 05 – odbor sociálních věcí
- d) RO č. 27/24 – alokace použit. Fin. zdrojů min. rozpoč. Období do rozpočtu 2024, navýšení kapitoly 923 05 – Spolufin. EU, OSV, „Podpora proc. V rámci ref. Péče o duš. Zdr. V LK“
- e) RO č. 42/24 – úprava v kapitole 912 05 – Účelové příspěvky, poskytnutí účelových příspěvků
- f) RO č. 44/24 – úpravy kapitoly 917 05, přijetí účelové dotace Ministerstva práce a sociálních věcí na rok 2024, příspěvek zařízení pro děti vyžadující okamžitou pomoc
- g) RO č. 64/24 – úpravy v kapitole 917 05 – Transfery, odbor sociálních věcí – záštita s finanční podporou z rozpočtu Libereckého kraje

**Hlasování:**

PŘÍTOMNO: 9	PRO: 9	PROTI: 0	ZDRŽEL SE: 0	VÝSLEDEK: přijato
-------------	--------	----------	--------------	-------------------

9. Různé



- pí. Urbánková – se dotázala, zda se bude zvyšovat kompenzační příspěvek pro zaměstnavatele, kteří zaměstnávají handicapované?
  - p. Tulpa – s tímto dotazem je nutné obrátit se na Úřad práce
- 
- p. Tulpa – informoval ohledně Centra duševního zdraví (CDZ) – oficiálně by CDZ mělo začít fungovat na začátku března tohoto roku, v rámci poradenských aktivit už nyní funguje
  - p. Tulpa – zmínil, že se dále se řeší personální změny v příspěvkových organizacích Libereckého kraje
  - pí. Jozífková – dotaz na pana Tulpu – kolik lůžek chybí v Základní síti sociálních služeb?
  - p. Tulpa – nyní chybí 250 lůžek kvalitního pobytového zařízení
  - pí. Provazníková – je také potřeba více docentů sociální práce kvůli akreditacím sociálních oborů
  - p. Tůma – pravděpodobně od příštího roku budou služby moct využít stážisty na 3týdenní praxi
  - p. Prade – práce se stážisty se vyplatí, ale problém je ve vykazování v rámci systému IMOSH a KISSOS
  - pí. Teplá – je nutné iniciovat společnou osvětu sociálního oboru pro střední školy
  - p. Tulpa – problém je v rodičích, kteří nechtějí děti na tyto obory přihlásit
- 
- p. Prade – otevřel téma IMOSH (optimalizace základní sítě), příspěvkové organizace kraje podstupují audit od tvůrců systému – Veselkových, nepůsobí to dobře na ostatní služby, neziskové organizace nemají z čeho si audit zaplatit
  - p. Tůma – odbor sociálních věcí chce, aby příspěvkové organizace kraje fungovaly, jak mají, dále tyto audity slouží také jako vzdělávání pro zaměstnance odboru
  - p. Prade – se dotázal, zda budou zpětné vazby k dotazníkům, které poskytovatelé vyplňovaly v rámci nového systému?
  - p. Tůma – zpětnou vazbu dostane každý poskytovatel za jednu sociální službu, kterou poskytuje
  - pí. Teplá – bylo by dobré dát vědět poskytovatelům, že zpětnou vazbu dostanou a přibližně kdy

## 10. Závěr

Příští jednání bude v úterý dne **19. 3. 2024** od **14:00** hodin v budově Krajského úřadu Libereckého kraje v jednací místnosti č. 326a.

Místopředsedkyně poděkovala přítomným za účast a ukončila jednání.

Zapsala:

Aneta Forchtnerová, DiS., v. r.

tajemnice Výboru sociálních věcí Zastupitelstva Libereckého kraje

Ověřovatelka zápisu:

Bc. Anna Provazníková, v. r.

členka Výboru sociálních věcí Zastupitelstva Libereckého kraje

Předsedající:

Eva Zbrojová, v. r.

místopředsedkyně Výboru sociálních věcí Zastupitelstva Libereckého kraje