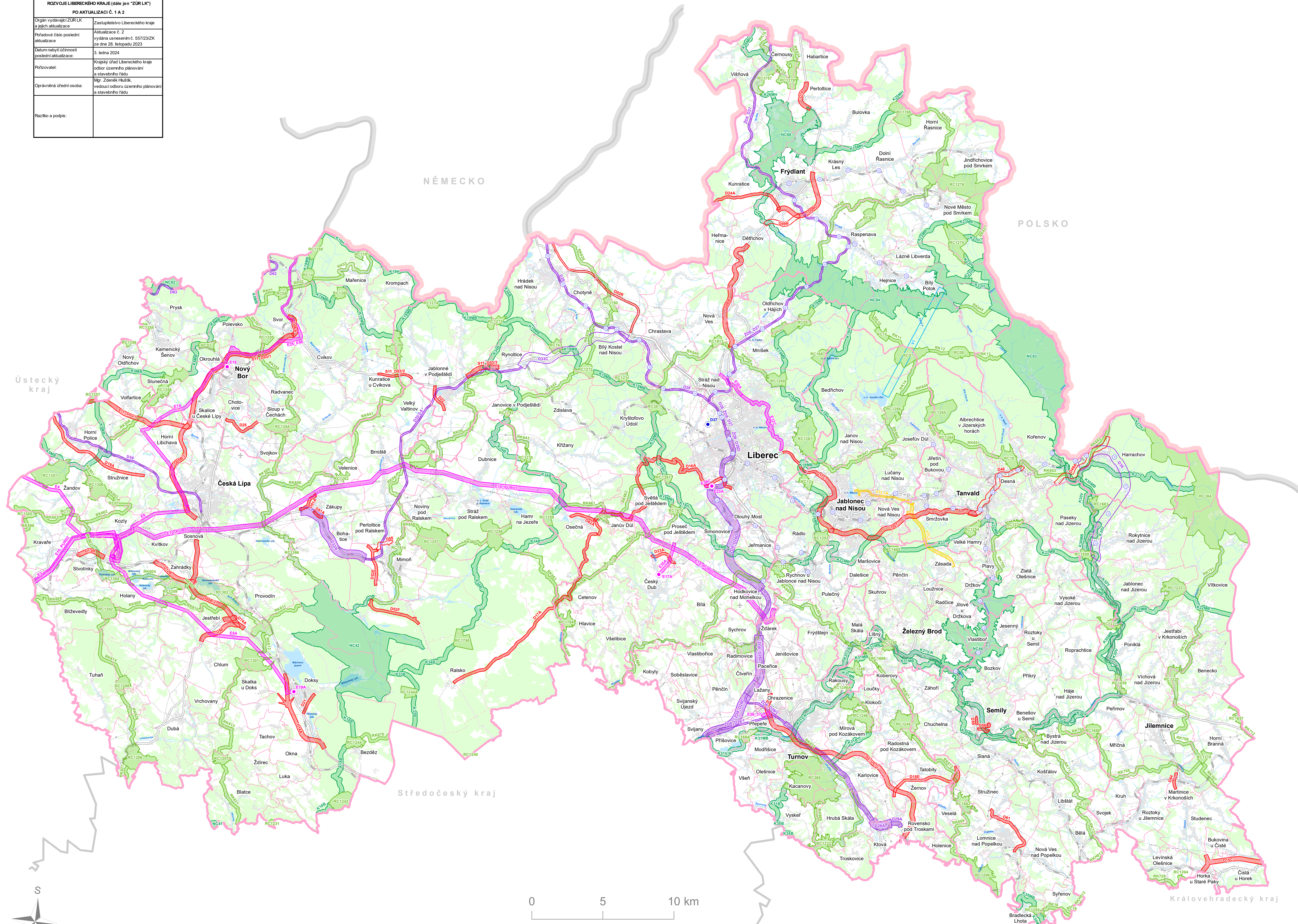


ZÁSADY ÚZEMNÍHO ROZVOJE LIBERECKÉHO KRAJE - ÚPLNÉ ZNĚNÍ



ZÁZNAM O ÚČINNOSTI ÚPLNÉHO ZNĚNÍ ZÁSAD ÚZEMNÍHO ROZVOJE LIBERECKÉHO KRAJE (dále jen "ZÚR LK")	
PO AKTUALIZACI Č. 1 A 2	
Organ vydávající ZÚR LK a jeho aktualizace	Zastupitelstvo Libereckého kraje
Právní základ posledního aktu	Aktualizace č. 2 vydaná usnesením č. 557/23/ZK ze dne 28. listopadu 2023
Datum nabytí účinnosti posledního aktu	5. ledna 2024
Pořizovatel	Krupský úřad Libereckého kraje odbor územního plánování a stavebního řádu
Oprávněná úřední osoba:	Mgr. Zdeněk Hušák, vedoucí odboru územního plánování a stavebního řádu
Ručko a podpis:	



NÁVRHOVÉ JEVY

- | | |
|-------------------------------------------|-------------------------------------------------------------------------------------------------|
| návrh územní rezervy | |
| DOPRAVNÍ INFRASTRUKTURA | |
| silniční doprava | koridor pro silnici
koridor pro silnici |
| železniční doprava | koridor pro konvenční železnici
projekt společného využití železničních a tramvajových tratí |
| letecká doprava | veřejné mezinárodní letiště |
| TECHNICKÁ INFRASTRUKTURA | |
| zásobování elektrickou energií | transformovny
koridor pro vedení VVN 400 kV a 110 kV |
| zásobování plynem | koridor pro VTL plynovod |
| zásobování vodou | koridor pro vodovodní přivaděč |
| ÚZEMNÍ SYSTÉM EKOLOGICKÉ STABILITY | |
| NC | nadregionální biocentrum |
| RC | regionální biocentrum |
| K | nadregionální biokoridor |
| RK | regionální biokoridor |

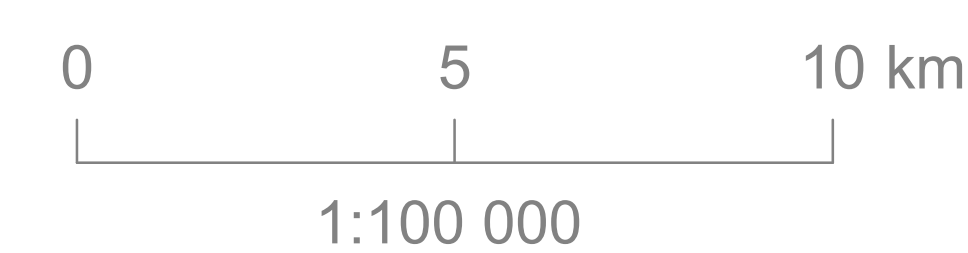
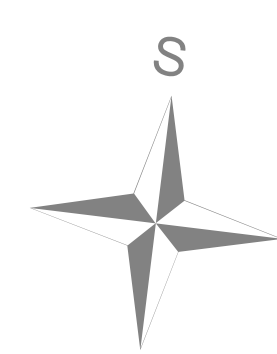
INFORMATIVNÍ JEVY

- | | | | |
|--|--------------------------------------------------|--|--------------------------------------------------------|
| | hranice státu | | plynovod VTL |
| | hranice řešeného území (Liberecký kraj) | | tunel |
| | hranice správního obvodu obce ORP (název ORP) | | železniční trať (stanice, zastávka); železniční vlečka |
| | hranice obce (název obce) | | dálnice; silnice I. třídy; silnice II. a III. třídy |
| | hranice katastrálního území | | zástavba; budova |
| | letišť | | vodní plocha; vodní tok; vodní tok podzemní |
| | vedení elektrické energie 400 kV; 200 kV; 110 kV | | les |

Poznámka: Grafická část úplného znění ZÚR Libereckého kraje byla zpracována v využití urbanistické části Standardizace některých výstupů Zásad územního rozvoje.

ZÁSADY ÚZEMNÍHO ROZVOJE LIBERECKÉHO KRAJE PO AKTUALIZACI Č. 1 A 2

VÝKRES PLOCH A KORIDORŮ, VČETNĚ ÚZEMNÍHO SYSTÉMU EKOLOGICKÉ STABILITY



Mapový podklad DATA50 © ČÚZK

