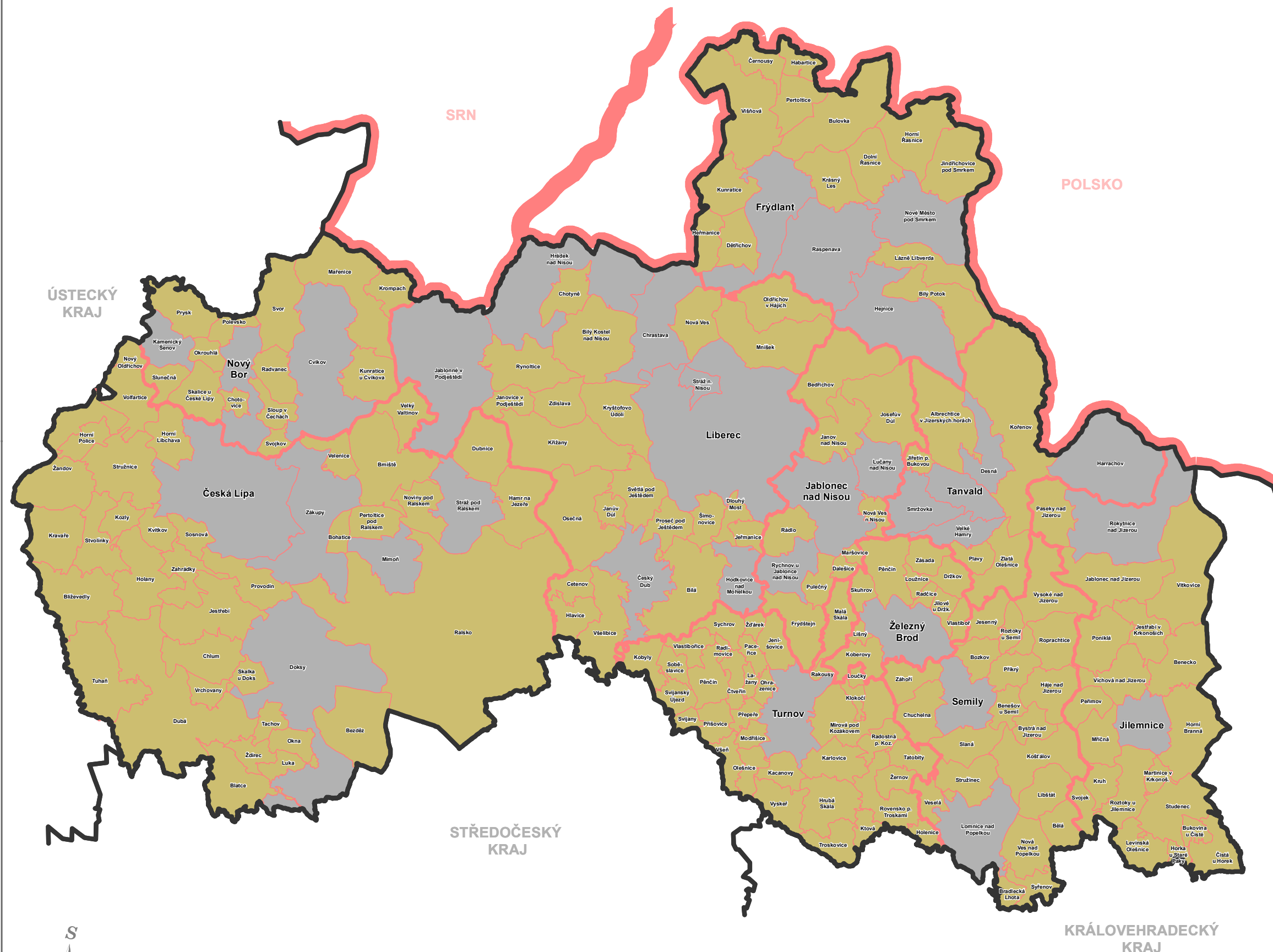


ZÁSADY ÚZEMNÍHO ROZVOJE LIBERECKÉHO KRAJE



ÚPLNÉ ZNĚNÍ



0 5 10 15 km

1 : 300 000

NÁVRHOVÉ JEVY

- městský prostor
- venkovský prostor

ZÁZNAM O ÚČINNOSTI ÚPLNÉHO ZNĚNÍ ZÁSAD ÚZEMNÍHO ROZVOJE LIBERECKÉHO KRAJE (dále jen "ZÚR LK") PO AKTUALIZACI Č. 1 A 2	
Orgán vydávající ZÚR LK a jejich aktualizace	Zastupitelstvo Libereckého kraje
Pořadové číslo poslední aktualizace	Aktualizace č. 2 vydána usnesením č. 557/23/ZK ze dne 28. listopadu 2023
Datum nabytí účinnosti poslední aktualizace:	3. ledna 2024
Pořizovatel:	Krajský úřad Libereckého kraje odbor územního plánování a stavebního řádu
Oprávněná úřední osoba:	Mgr. Zdeněk Hlušník, vedoucí odboru územního plánování a stavebního řádu
Razítko a podpis:	

INFORMATIVNÍ JEVY

- hranice kraje
- státní hranice
- hranice ORP
- hranice obce

Zásady územního rozvoje Libereckého kraje po Aktualizaci č. 1 a 2

SCHÉMA VYMEZENÍ MĚSTSKÝCH A VENKOVSKÝCH PROSTORŮ NA ÚZEMÍ LIBERECKÉHO KRAJE

PORIZOVATEL
KRAJSKÝ ÚŘAD
LIBERECKÉHO KRAJE
ODBOR ÚZEMNÍHO PLÁNOVÁNÍ
A STAVEBNÍHO ŘÁDU

ZHOTOVITELÉ
SAUL S.R.O.
U DOMOVINY 4911
460 01 LIBEREC
SAUL
Institut regionálních informací, s.r.o.
IRI

DATUM 12 / 2023

SCHÉMA
K
ZÁSADĚ
Z54