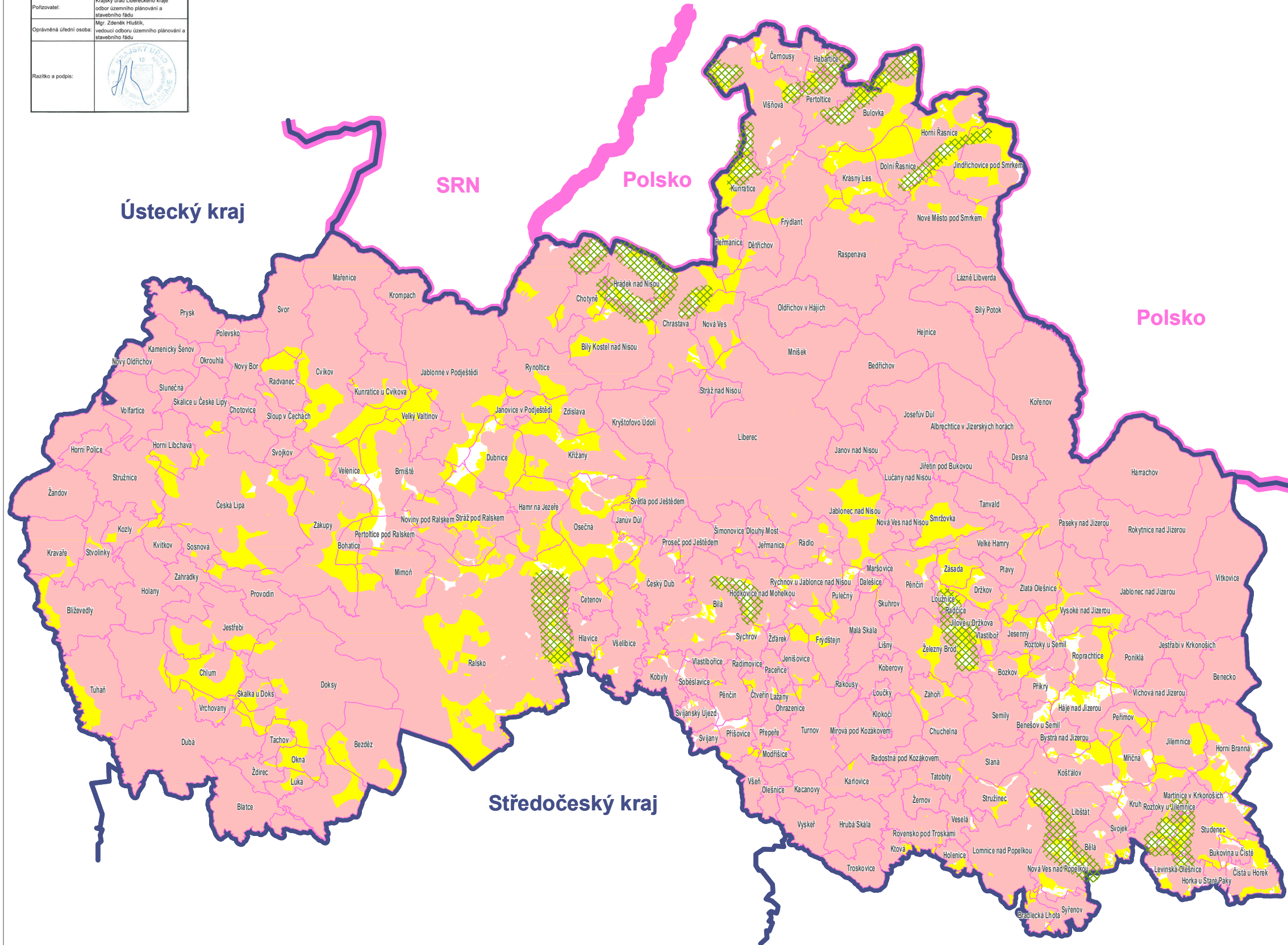
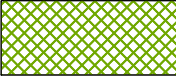


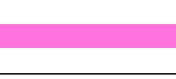

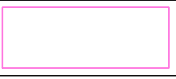
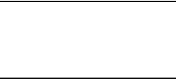
ZÁZNAM O ÚČINNOSTI AKTUALIZACE Č. 1 ZÁSAD ÚZEMNÍHO ROZVOJE LIBERECKÉHO KRAJE	
Orgán vydávající Zásady územního rozvoje Libereckého kraje	Zastupitelstvo Libereckého kraje usnesením č. 112/21/ZK ze dne 30. března 2021
Datum nabytí účinnosti Aktualizace č. 1 Zásad územního rozvoje Libereckého kraje	27. dubna 2021
Pořizovatel:	Krajský úřad Libereckého kraje odbor územního plánování a stavebního řádu
Oprávněná úřední osoba:	Mgr. Zdeněk Hlušník, vedoucí odboru územního plánování a stavebního řádu
Razítko a podpis:	



### LEGENDA

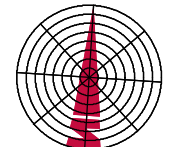
- JEVY SCHVALOVANÉ**
- území pro umístování vysokých větrných elektráren
-  území nevhodná
  -  území spíše nevhodná
  -  území podmíněně vhodná

### JEVY INFORMATIVNÍ

-  státní hranice
-  hranice krajů
-  hranice správních obvodů obcí
-  ostatní území kraje



## AKTUALIZACE Č.1 ZÁSAD ÚZEMNÍHO ROZVOJE LIBERECKÉHO KRAJE



Liberecký kraj

### ROZDĚLENÍ ÚZEMÍ KRAJE DLE VHODNOSTI PRO UMÍSTOVÁNÍ VYSOKÝCH VĚTRNÝCH ELEKTRÁREN

Tištěno z podkladů databáze ÚAP LK. Všechna práva vyhrazena. Platné jsou pouze výšky autorizované zpracovatelem. Žádná část Zásad územního rozvoje nesmí být měněna.

