

**OBSAH AKTUALIZACE**  
**ZÁSAD ÚZEMNÍHO ROZVOJE**  
**LIBERECKÉHO KRAJE Č. 2**

zpracován dle ustanovení § 42a odst. 2 zákona č. 183/2006 Sb., o územním plánování  
a stavebním řádu, ve znění pozdějších předpisů

Zpracoval: Krajský úřad Libereckého kraje, odbor územního plánování a stavebního řádu

Projednal: Zastupitelstvo Libereckého kraje usnesením č. 165/22/ZK ze dne 26. 4. 2022  
v rámci rozhodnutí o pořízení Aktualizace Zásad územního rozvoje Libereckého  
kraje č. 2

## **OBSAH**

A. IDENTIFIKACE NAVRHOVATELE .....	3
B. DŮVOD PRO POŘÍZENÍ AKTUALIZACE ZÚR LK Č. 2 .....	3
C. NÁVRH OBSAHU AKTUALIZACE ZÚR LK Č. 2 .....	4
I. POŽADAVKY VYPLÝVAJÍCÍ Z APÚRČR Č.4 .....	4
II. POŽADAVKY VYPLÝVAJÍCÍ Z POŽADAVKŮ MMR NA STANDARDNÍ ZPRACOVÁNÍ ZÚR.....	9
III. POŽADAVKY VYPLÝVAJÍCÍ Z PROCESU AKTUALIZACE Č. 1 ZÚR LK A STANOVISEK DOTČENÝCH ORGÁNŮ .....	10
D. STANOVISKA PŘÍSLUŠNÝCH ORGÁNŮ OCHRANY PŘÍRODY PODLE ZÁKONA O OCHRANĚ PŘÍRODY A KRAJINY .....	11
E. STANOVISKO MINISTERSTVA ŽIVOTNÍHO PROSTŘEDÍ PODLE § 10I ZÁKONA O POSUZOVÁNÍ VLIVŮ NA ŽIVOTNÍ PROSTŘEDÍ .....	11
F. NÁVRH ÚHRADY NÁKLADŮ .....	12

## A. IDENTIFIKACE NAVRHOVATELE

Údaje umožňující identifikace navrhovatele, včetně uvedení skutečnosti prokazující, že je oprávněn podat návrh na pořízení Aktualizace ZÚR LK č. 2, nejsou blíže specifikovány, protože návrh na pořízení Aktualizace Zásad územního rozvoje Libereckého kraje (dále jen ZÚR LK) č. 2 vznikl z vlastního podnětu.

## B. DŮVOD PRO POŘÍZENÍ AKTUALIZACE ZÚR LK Č. 2

Vláda ČR schválila dne 12. 7. 2021 usnesením č. 315/2019 **komplexní aktualizaci č. 4 Politiky územního rozvoje ČR** (dále jen APÚR ČR č. 4), která se týkala i území Libereckého kraje. Politika územního rozvoje ČR (dále jen PÚR ČR) ve znění po Aktualizaci č. 4 je závazná od 1. září 2021.

Podle § 41 odst. 5 zákona č. 183/2006 Sb., o územním plánování a stavebním řádu, v platném znění (dále jen stavební zákon), je **kraj povinen bez zbytečného odkladu uvést Zásady územního rozvoje (dále jen ZÚR) do souladu se schválenou PÚR ČR**. Aktuálně je tedy Liberecký kraj povinen bez zbytečného odkladu zapracovat APÚR ČR č. 4 do ZÚR LK a uvést tím ZÚR LK do souladu s nadřazenou PÚR ČR.

ZÚR LK by měly být uvedeny do souladu s platnou PÚR ČR dílčí Aktualizací ZÚR LK č. 2, která se navrhuje pořídit tzv. zkráceným postupem pořízení dle § 42a a § 42b stavebního zákona (dle § 4 odst. 1 stavebního zákona by orgány územního plánování měly přednostně využívat zjednodušující postupy).

Předmětem Aktualizace č. 2 ZÚR LK by měly být primárně požadavky vyplývající z APÚR č. 4 (viz dále kapitola C. část I.). Zároveň bude formálně dílčím způsobem upravena grafická část ZÚR LK, aby více odpovídala standardu na zpracování ZÚR, který připravuje Ministerstvo pro místní rozvoj (viz dále kapitola C. část II.). Dále je žádoucí, aby v rámci Aktualizace č. 2 ZÚR LK byly vypuštěny již realizované plochy a koridory nebo plochy a koridory pro záměry, od nichž jejich investoři (rezorty) upustili. Požadavky na vypuštění těchto ploch a koridorů ze ZÚR LK, uváděné ve stanoviscích věcně příslušných dotčených orgánů již k návrhům Aktualizace ZÚR LK č. 1, nebyly pro pokročilou fázi rozpracování zohledněny ve vydané Aktualizaci ZÚR LK č. 1 (viz dále kapitola C. část III.).

## C. NÁVRH OBSAHU AKTUALIZACE ZÚR LK Č. 2

Návrh Aktualizace ZÚR LK č. 2 se vzhledem ke svému obsahu nepožaduje zpracovat variantně.

### I. POŽADAVKY VYPLÝVAJÍCÍ Z APÚRČR Č.4

#### 1. **Prověřit úpravu textu krajských priorit územního plánování pro URÚ dle čl. 14a) až 31) PÚR ČR (včetně zrušeného čl. 32) PÚR ČR**

- Prověřit potřebu dílčích úprav textu. Primárně se jedná o prověření formulací a úseků textu, které byly do ZÚR LK převzaty z textu PÚR ČR, který byl v APÚR ČR č. 4. Zpravidla se jednalo o úpravy na základě požadavků dotčených orgánů nebo o vypuštění záležitostí, u kterých se v praxi ověřilo, že danou věc nelze řešit územním plánováním.

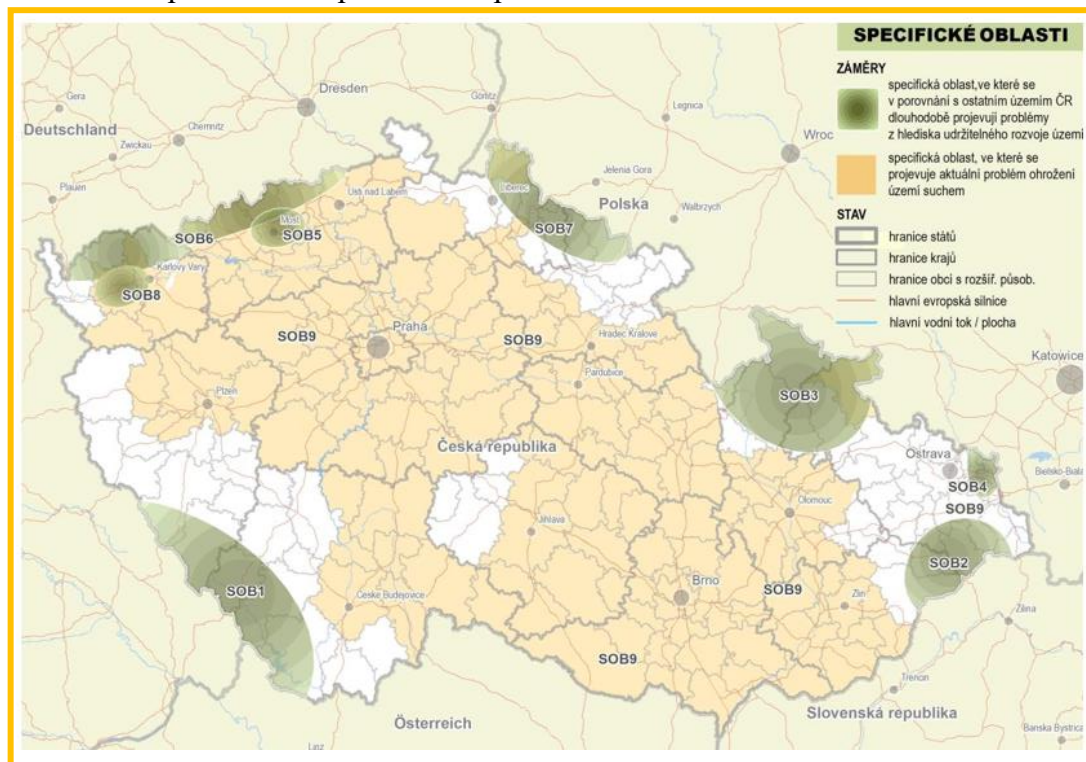
#### 2. **Prověřit rekatégorizaci specifické oblasti nadmístního významu SOB4 Frýdlantsko na specifickou oblast republikového významu SOB7c Frýdlantsko dle čl. 75 PÚR ČR**

- Formálně rekatégorizovat a přeznačit již vymezenou specifickou oblast Frýdlantsko z nadmístního významu do republikového významu. Důvodem je rozšíření vymezení specifické oblasti republikového významu SOB7 Krkonoše – Jizerské hory v PÚR ČR na celé území Frýdlantského výběžku (původně byla SOB7 vymezena jen pro jižní část ORP Frýdlant).
- Kritéria a podmínky pro rozhodování o změnách v území a úkoly pro územní plánování u specifické oblasti SOB7c Frýdlantsko v ZÚR LK nebudou měněny. Vybraná kritéria a podmínky pro rozhodování o změnách v území a úkoly pro územní plánování související s problematikou sucha mohou být přesunuty do nové tematicky užší specifické oblasti SOB9a Frýdlantsko, která se překrývá se specifickou oblastí SOB7c.

#### 3. **Prověřit zpracování a upřesnění nově vymezené specifické oblasti SOB9 z čl. 75b) PÚR ČR, ve které se projevuje problém se suchem, do ZÚR LK**

- Do PÚR ČR byla zpracována specifická oblast republikového významu SOB9, ve které se projevuje problém se suchem. Tato specifická oblast zasahuje na území Libereckého kraje do ORP Česká Lípa, Frýdlant, Turnov a Železný Brod.
- Prověřit vymezení 3 územně nesouvislých specifických oblastí republikového významu, ve kterých se projevuje problém ohrožení území suchem:
  - SOB9a Frýdlantsko (kromě PÚR ČR navíc zohlednit problematiku zásobování vodou ohroženou těžbou uhlí v polském dolu Turów),
  - SOB9b Českolipsko,
  - SOB9c Turnovsko – Železnobrodsko.
- Zároveň prověřit potřebu vymezení specifické oblasti nadmístního významu, ve které se projevuje problém ohrožení území suchem Hrádecko (zohlednit problematiku zásobování vodou ohroženou těžbou uhlí v polském dolu Turów).

- Kritéria a podmínky pro rozhodování o změnách v území a úkoly pro územní plánování by měly být primárně převzaty z textu PÚR ČR, kde je tato problematika dostatečně podrobně rozpracována i pro úroveň ZÚR.



Obr. 1 Specifické oblasti v PÚR ČR.

#### 4. Dle čl. 95a) PÚR ČR prověřit aktualizaci železničního spojení Praha - Mladá Boleslav – Liberec – hranice ČR/Polsko

- Koridor ŽD8 byl v PÚR ČR přeznačen na ŽD19 a byl upřesněn směr vymezení koridoru.
- V ZÚR LK adekvátně aktualizovat text „ZÚR LK zpřesňují koridor konvenční železniční dopravy ŽD8 navržený PÚR ČR, hranice Polsko/ČR – Liberec – Mladá Boleslav – Praha“, do znění „ZÚR LK zpřesňují koridor konvenční železniční dopravy ŽD19 navržený PÚR ČR v úseku (Zawidów-) hranice Polsko/ČR – Liberec – (Turnov) – Mladá Boleslav a vybraná spojení v úseku Mladá Boleslav – Praha“.
- V rámci AZÚR LK č. 2 nebude naplněn úkol pro územní plánování uložený mimo jiné Libereckému kraji v čl. 95a) PÚR ČR ke koridoru ŽD19 „Na základě vybraných variant Ministerstvem dopravy vymežit koridor železničního spojení v úseku Praha-Mladá Boleslav-Liberec-hranice ČR/Polsko (-Zawidów)“. Příslušné podklady pro vymezení tohoto koridoru má dle čl. 95a) PÚR ČR připravit Ministerstvo dopravy v prodlouženém termínu do roku 2022. Koridor je v ZÚR LK vymezen zatím podle starších podkladů koridory ŽD8\_D26, ŽD8\_D26/1, ŽD8\_D26/2 a ŽD8\_D27. Nelze předjímat zda, a v kterých úsecích bude případně třeba tyto koridory dle budoucích podkladů od Ministerstva dopravy aktualizovat.
- Stávající návrhové koridory ŽD8\_D26D, ŽD8\_D26/1, ŽD8\_D26/2 a ŽD8\_D27 ponechat v ZÚR LK beze změny. Úkol pro územní plánování Libereckého kraje

z čl. 95a) bude v případě potřeby naplněn až po přípravě podkladů Ministerstvem dopravy další aktualizací ZÚR LK.

#### (95a) ŽD19

##### Vymezení:

Trať úsek (Zawidów–) hranice Polsko/ČR–Liberec–(Turnov)–Mladá Boleslav a vybraná spojení v úseku Mladá Boleslav–Praha.

##### Důvody vymezení:

Vytvořit podmínky pro zvýšení rychlosti, zlepšení spojení a elektrifikaci tratí:

- na úseku stávající trati Praha–Všetaty, a
- s využitím úseku trati Praha–Lysá nad Labem (součást TEN-T) a trati do Milovic, s novou spojkou části trati Nymburk–Mladá Boleslav.

Prověření úseku trati Mladá Boleslav–(Turnov)–Liberec–hranice ČR/Polsko (–Zawidów).

##### Úkoly pro ministerstva a jiné ústřední správní úřady:

Připravit podklady pro vymezení koridoru železničního spojení v úseku Mladá Boleslav–Liberec–hranice ČR/Polsko (–Zawidów).

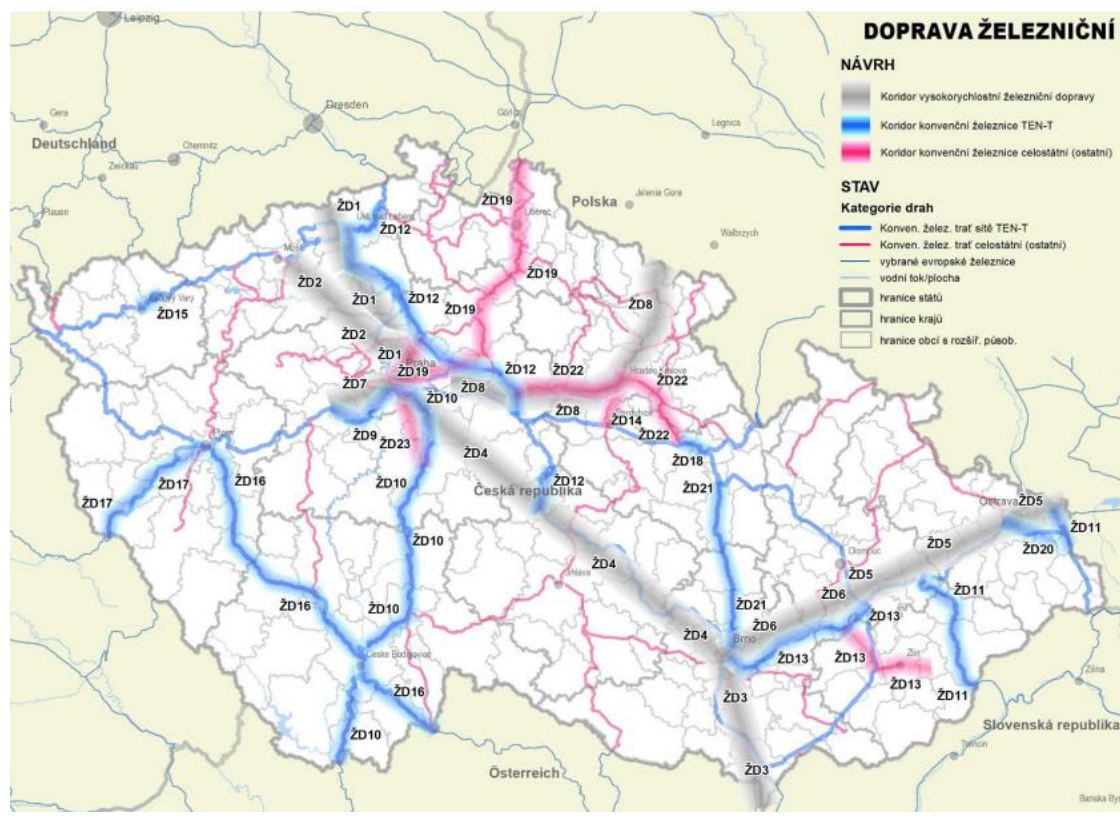
Zodpovídá: Ministerstvo dopravy

Termín: rok 2022

##### Úkoly pro územní plánování:

Na základě vybraných variant Ministerstvem dopravy vymežit koridor železničního spojení v úseku Praha–Mladá Boleslav–Liberec–hranice ČR/Polsko (–Zawidów).

Zodpovídá: Hlavní město Praha, Středočeský kraj, Liberecký kraj ve spolupráci s Ministerstvem dopravy



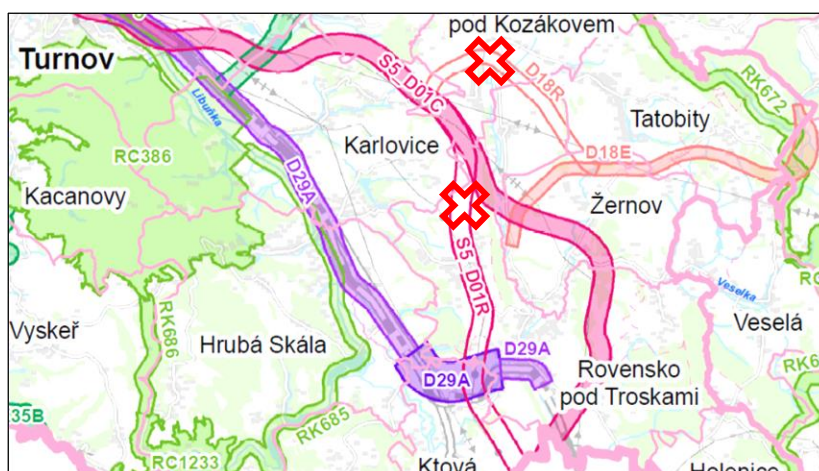
Obr. 2 Koridor ŽD19 v PÚR ČR.

## 5. Dle čl. 114 PÚR ČR a stanoviska EIA prověřit aktualizaci textu i grafiky k silničnímu spojení Hradec Králové – Liberec (silnice I/35, úsek Turnov – Rovensko pod Troskami - Úlibice)

- Koridor kapacitní silnice S5 byl v čl. 114 PÚR ČR přeznačen a upřesněn na koridor silnice I. třídy SD15.
- V ZÚR LK adekvátně aktualizovat text „ZÚR LK zpřesňují koridor kapacitní silnice S5 vymezený PÚR ČR (D10 – Turnov – Rovensko pod Troskami – Úlibice)“, do znění „ZÚR LK zpřesňují koridor silnice I. třídy SD15 vymezený PÚR ČR pro silnici I/35 v úseku Turnov – Rovensko pod Troskami – Úlibice“. Obecnější pojem kapacitní silnice nahradit upřesněným pojmem silnice I. třídy.
- Vypustit územní rezervu „S5\_D01R pro kapacitní silnici S5, úsek Ohrazenice – Turnov – Rovensko pod Troskami – hranice LK/KHK (prověření variantního řešení – jihozápadní obchvat pod Troskami)“ z textové a grafické části ZÚR LK. Tato podvarianta byla prověřena v procesu EIA, ve kterém na rozdíl od podvarianty v návrhovém koridoru S5\_D01C neobdržela souhlasné závazné stanovisko (viz Ministerstvo životního prostředí č.j. MZP/2021/710/2922 ze dne 4. srpna 2021).
- Zároveň vypustit územní rezervu „D18R pro silnici II/283, úsek Žernov – Zelený Háj“, která byla funkčně vázaná na územní rezervu S5\_D01R.
- **V ZÚR LK ponechat beze změny stávající návrhový koridor S5\_D01C pro novou silnici I/35 a návrhový koridor D18E pro silnici II/283.**

<p>(114) <b>SD15</b></p> <p><u>Vymezení:</u> Silnice I. třídy I/35 úsek Turnov–Rovensko pod Troskami–Úlibice.</p> <p><u>Důvody vymezení:</u> Zkvalitnění silničního spojení Hradec Králové–Liberec. Součást TEN-T.</p> <p><u>Úkoly pro územní plánování:</u> Vymezit návrhový koridor pro novou kapacitní komunikaci I/35. Zodpovídá: Liberecký kraj, Královéhradecký kraj</p>
--

Obr. 3 Text ke koridoru SD15 v PÚR ČR.



Obr. 4 Výřez z výkresu úplného znění ZÚR LK, obsahující územní rezervy D18R a S5\_D01R k vypuštění (červený dvojitý kříž).

**6. Dle čl. 120) PÚR ČR prověřit dílčí aktualizaci textu k silničnímu spojení Ústeckého a Libereckého kraje (silnice I/13 Děčín – Česká Lípa – Svor - Bílý Kostel nad Nisou)**

- Koridor kapacitní silnice S11 v PÚR ČR byl upřesněn a přeznačen na koridor silnice I. třídy SD19.
- V ZÚR LK adekvátně aktualizovat text „ZÚR LK zpřesňují koridor kapacitní silnice S11 vymezený PÚR ČR, D8 – Děčín – Česká Lípa – Svor – Bílý Kostel nad Nisou - Liberec – I/35“, do znění „ZÚR LK zpřesňují koridor silnice I. třídy SD19 vymezený PÚR ČR pro silnici I/13 v úseku D8 – Děčín – Česká Lípa – Svor – Bílý Kostel nad Nisou“.
- **Koridory S11\_D03/1, S11\_D03/2 a S11\_D03/3 upřesňující v ZÚR LK koridor S11 (nově SD19) ponechat v ZÚR LK beze změny.**

(120) **SD19**

Vymezení:

Silnice I. třídy I/13 úsek D8–Děčín–Česká Lípa–Svor–Bílý Kostel nad Nisou.

Důvody vymezení:

Převedení zvýšeného dopravního zatížení mezi Ústeckým krajem a Libereckým krajem, a to také ve vztahu k příčným spoje-  
ním se Svobodným státem Sasko.

Kritéria a podmínky pro rozhodování o změnách v území:

Při rozhodování a posuzování záměrů na změny v území přednostně sledovat zkvalitnění obsluhy území při uspokojivém vyřešení problémů průchodu silnice I/13 územím dvou CHKO. Minimalizovat zásahy do CHKO Labské pískovce a CHKO České Středohoří.



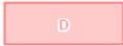

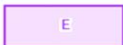
Obr. 5 Text ke koridoru SD19 v PÚR ČR.






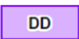
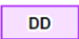
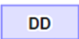

## II. POŽADAVKY VYPLÝVAJÍCÍ Z POŽADAVKŮ MMR NA STANDARDNÍ ZPRACOVÁNÍ ZÚR

### 1. Provéřit zobecnění vybraných položek návrhových jevů v legendě výkresů dle připravované standardizace Ministerstva pro místní rozvoj (dále jen MMR)

- Změna se týká výhradně grafické části ZÚR LK. Stávající podrobnější kategorizace položek zůstane zachována beze změny v textové části.
- Ve Výkresu ploch a koridorů, včetně územního systému ekologické stability a Výkresu veřejně prospěšných staveb, opatření a asanací prověřit následující změny:
  - a) položky „koridor pro nové úseky železničních tratí“ a „koridor pro optimalizaci a modernizaci stávajících železničních tratí“ sjednotit do standardizované položky „konvenční železnice“
  - b) položky „koridor mezinárodního významu pro kapacitní silnici a silnici I. třídy“, „koridor republikového a nadregionálního významu pro kapacitní silnici a silnici I. třídy“ a „koridor regionálního významu pro silnici II. třídy“ sjednotit do standardizované položky „silnice“
- Standardizace vychází z myšlenky, že bližší specifikace koridorů by měla být uvedena v textové části.

DOPRAVNÍ INFRASTRUKTURA	
<b>silniční doprava</b>	
	koridor mezinárodního významu pro kapacitní silnici a silnici I. třídy
	koridor republikového a nadregionálního významu pro kapacitní silnici a silnici I. třídy
	koridor regionálního významu pro silnici II. třídy
<b>železniční doprava</b>	
	koridor mezinárodního a republikového významu pro nové úseky železničních tratí
	koridor mezinárodního, republikového a regionálního významu pro optimalizaci a modernizaci stávajících železničních tratí

Obr. 6 Výřez ze stávající legendy Výkresu veřejně prospěšných staveb, opatření a asanací úplného ZÚR LK.

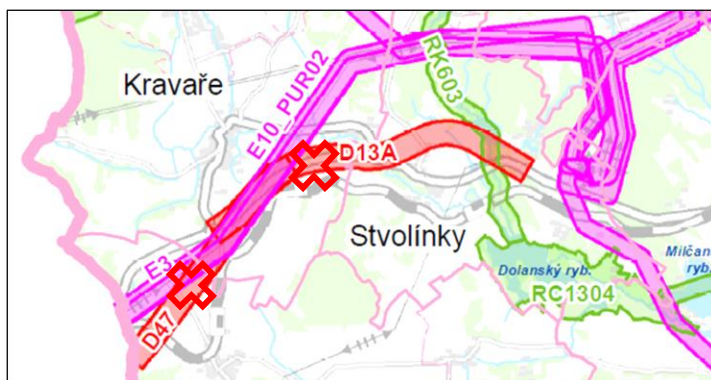
DOPRAVNÍ INFRASTRUKTURA	
<i>návrh</i>	
<b>silniční doprava</b>	
	dálnice
	silnice
	hraniční přechod silniční
<b>drážní doprava</b>	
	vysokorychlostní železnice
	konvenční železnice
	ostatní drážní doprava
	hraniční přechod železniční

Obr. 7 Výřez z legendy Výkresu veřejně prospěšných staveb, opatření a asanací grafické části ZÚR dle rozpracovaného standardu.

### III. POŽADAVKY VYPLÝVAJÍCÍ Z PROCESU AKTUALIZACE Č. 1 ZÚR LK A STANOVISEK DOTČENÝCH ORGÁNŮ

#### 1. Provéřit vypuštění koridoru pro již zrealizovaný silniční obchvat obce Kravaře na silnici I/15

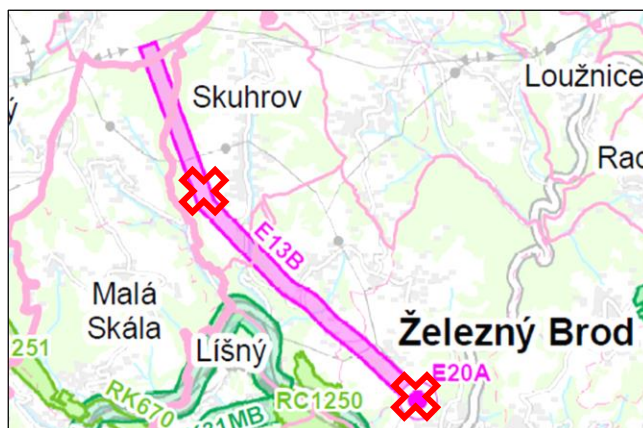
- Zkrátit koridor D13A pro silnici I/15. Vypustit již zrealizovaný úsek pro jihovýchodní obchvat obce Kravaře. Ponechat úsek pro severní obchvat Stvolínků.
- Vypustit koridor D47 pro obchvat Kravaře – hranice Libereckého/Ústeckého kraje, protože navazující koridor „ÚP9-Úštěk-silnice I/15“ byl Aktualizací č. 2 ZÚR Ústeckého kraje vypuštěn ze ZÚR Ústeckého kraje a Ministerstvo dopravy od tohoto záměru upustilo (viz stanovisko MD k novému návrhu Aktualizace č. 1 ZÚR LK pro společné jednání č.j. 368/2018-910-UPR/6 ze dne 5.9.2018).



Obr. 8 Výřez z výkresu úplného znění ZÚR LK, obsahující koridory D13A ke zkrácení a D47 k vypuštění (červený dvojitý kříž).

#### 2. Provéřit vypuštění koridoru a plochy pro posílení zásobování Železného Brodu elektřinou

- Vypustit koridor E13B pro vedení VVN 110 kV, úsek odbočení ze stávajícího vedení do TR Železný Brod, protože oprávněný investor ČEZ Distribuce a.s. upustil od tohoto záměru (viz stanovisko Ministerstva průmyslu a obchodu (dále jen MPO) k návrhu Aktualizace č. 1 ZÚR LK pro veřejné projednání č.j. MPO 349474/2020 ze dne 29.7.2020).
- Vypustit plochu E20A transformovnu Železný Brod, protože oprávněný investor ČEZ Distribuce a.s. upustil od tohoto záměru (viz stanovisko MPO uvedené výše).



Obr. 9 Výřez z výkresu úplného znění ZÚR LK, obsahující koridor E13B a plochu E20A k vypuštění (červený dvojitý kříž).

#### **D. STANOVISKA PŘÍSLUŠNÝCH ORGÁNŮ OCHRANY PŘÍRODY PODLE ZÁKONA O OCHRANĚ PŘÍRODY A KRAJINY**

K navrhovanému obsahu Aktualizace ZÚR LK č. 2 byla dle § 42a odst. 2 písm. d) stavebního zákona uplatněna následující stanoviska příslušných orgánů ochrany přírody podle zákona o ochraně přírody a krajiny, ve kterých bylo uvedeno, zda je možné vyloučit významný vliv na evropsky významnou lokalitu nebo ptačí oblast:

- Krajský úřad Libereckého kraje, stanovisko, interní sdělení, ze dne 7. 1. 2022  
*„Záměr **nemůže mít** samostatně nebo ve spojení s jinými záměry významný negativní vliv na evropsky významné lokality a ptačí oblasti. Současně byl vyloučen významný negativní vliv záměru na předměty ochrany soustavy Natura 2000 a na její celistvost na území v kompetenci orgánu ochrany přírody Krajského úřadu Libereckého kraje.“*
- Správa Krkonošského národního parku, stanovisko, č.j. KRNAP 00097/2022, ze dne 26. 1. 2022  
*„Koncepte **nemůže mít** samostatně nebo ve spojení s jinými záměry nebo koncepcemi významný vliv na předmět ochrany nebo celistvost evropsky významné lokality ani ptačí oblasti.“*
- Agentura ochrany přírody a krajiny České republiky, stanovisko, č.j. 02017/SOPK/22, ze dne 4. 2. 2022 (za území regionálních pracovišť: Liberecko, Správa CHKO České středohoří a Správa CHKO Kokořínsko – Máchův kraj)  
*„Uvedená koncepte **nemůže mít** významný vliv na příznivý stav předmětů ochrany nebo celistvosti evropsky významných lokalit a ptačích oblastí (soustavy Natura 2000) v území působnosti Agentury ochrany přírody a krajiny České republiky“.*

#### **E. STANOVISKO MINISTERSTVA ŽIVOTNÍHO PROSTŘEDÍ PODLE § 10I ZÁKONA O POSUZOVÁNÍ VLIVŮ NA ŽIVOTNÍ PROSTŘEDÍ**

Ministerstvo životního prostředí (dále jen MŽP) ve svém stanovisku ze dne 8. 3. 2022 č. j. MZP/2022/710/488 podle § 42a odst. 2 písm. e) stavebního zákona k navrhovanému obsahu Aktualizace č. 2 ZÚR LK uvedlo následující:

*„Po prostudování obdržených podkladů, s přihlédnutím ke kritériím přílohy č. 8 k zákonu o posuzování vlivů na životní prostředí, zejména k předmětu změny koncepce a jejímu rozsahu, dospělo MŽP k závěru, že **navrhovaný obsah Aktualizace č. 2 ZÚR LK není nutné posuzovat z hlediska vlivů na životní prostředí a veřejné zdraví.**“*

**Na základě stanovisek orgánů ochrany přírody (viz kapitola D) a stanoviska MŽP se k Aktualizaci č. 2 ZÚR LK nebude zpracovávat Vyhodnocení vlivů Aktualizace č. 2 ZÚR LK na udržitelný rozvoj území.**

**F. NÁVRH ÚHRADY NÁKLADŮ**

Návrh Aktualizace ZÚR LK č. 2 není pořizován na základě žádosti oprávněného investora, ale z vlastního podnětu. Náklady na Aktualizaci ZÚR LK č. 2 budou hrazeny z rozpočtu Libereckého kraje.

**Použité zkratky:**

APÚR ČR č. 4	Aktualizace Politiky územního rozvoje České republiky č. 4
AZÚR LK č. 2	Aktualizace Zásad územního rozvoje Libereckého kraje č. 2
CHKO	chráněná krajinná oblast
MŽP	Ministerstvo životního prostředí
stavební zákon	zákon č. 183/2006 Sb., o územním plánování a stavebním řádu, v platném znění
ORP	obec s rozšířenou působností
PÚR ČR	Politika územního rozvoje České republiky
TR	transformovna
VVN	velmi vysoké napětí
ZÚR LK	Zásady územního rozvoje Libereckého kraje