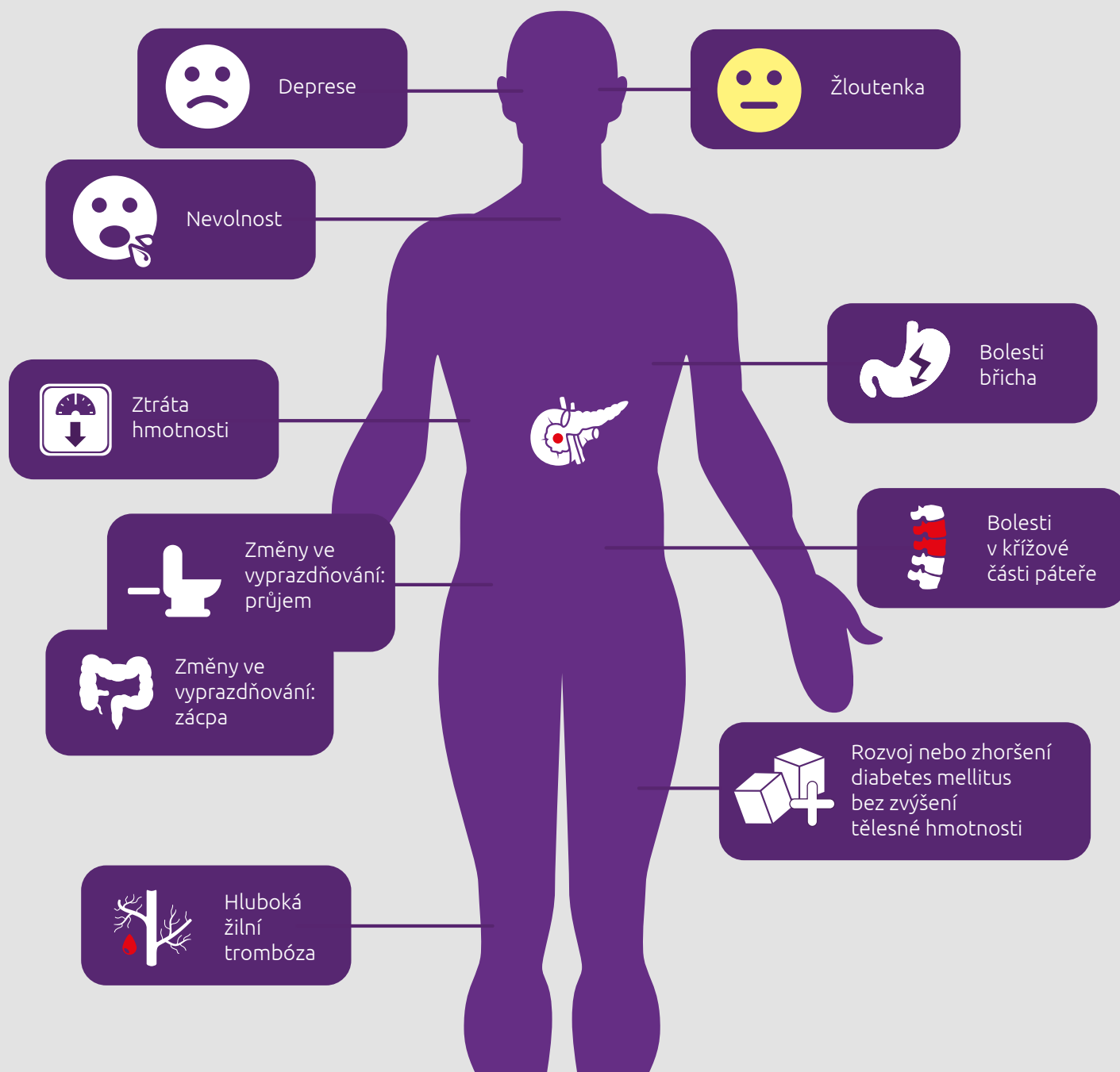




# Poznejte 10 příznaků rakoviny slinivky břišní



Pokud se u Vás projeví dva a více těchto příznaků, navštivte svého lékaře, může se jednat o příznaky rakoviny slinivky břišní.

# Poznejte 10 příznaků

## Deprese



- ➔ Při diagnóze rakoviny často následují pocity deprese
- ➔ V případě rakoviny pankreasu může být deprese jediným ze symptomů této diagnózy

## Příznaky žloutenky bez bolesti



- ➔ Nejčastějším příznakem je žluté zbarvení pokožky v oblasti očního bělma
- ➔ Může ji provázet svědění a tmavě zabarvená moč
- ➔ Příčinou může být i nenádorové onemocnění například žlučové kameny

## Nevolnost



- ➔ Pocity nevolnosti mohou vznikat z různých důvodů
- ➔ Nádor může blokovat žlučovou a nebo tlačít na dvanácterník, to může způsobovat komplikaci s trávením
- ➔ Následkem může být zánět v okolní oblasti nebo žloutenka

## Bolesti břicha



- ➔ Často začínají pocitem nepohodlí a nebo bolestí břicha, která vystřeluje do zad
- ➔ Bolest se může zhoršovat po jídle i v leže
- ➔ Ze začátku bolesti ustupují, po krátkém čase jsou přetrvávajícího charakteru

## Ztráta hmotnosti



- ➔ Tělo spaluje více kalorií než obvykle, příznakem může být snížená chuť k jídlu či preferování některých potravin
- ➔ Hubnutí (kachexie) při rakovině slinivky břišní zapříčiňuje především změna metabolismu bílkovin

## Změna ve vyprazdňování: průjem



- ➔ Přetrvávající průjem (vyprazdňování 6x a více denně) může být příznakem vážnějšího onemocnění, nemusí to vždy značit rakovinu slinivky břišní
- ➔ Pokud změna ve vyprazdňování omezuje vaše každodenní činnosti, poraďte se se svým lékařem

## Změna ve vyprazdňování: zácpa



- ➔ Příznakem může být mastná, světlá stolice s hnilobným zápachem
- ➔ Příčinou může být ucpání žlučového v důsledku rakoviny slinivky břišní

## Bolesti v křížové oblasti zad



- ➔ Asi u 7 z 10 lidí s karcinomem slinivky je prvním důvodem návštěvy lékaře bolest zad
- ➔ Především, když se nádor nachází na chvostě slinivky vyvíjí tlak na nervy

## Rozvoj a nebo zhoršení diabetes mellitus bez zvýšení tělesné hmotnosti



- ➔ Nádor ve slinivce břišní ničí buňky, které produkují inzulín, to může vést ke vzniku diabetes mellitus

## Hluboká žilní trombóza



- ➔ Dýchavičnost a bolest může být způsobena krevními sraženinami v hlubokých žilách na nohách, pánvi a v ramenou, jako důsledek rakoviny slinivky břišní



**OnkoMaják**  
Pomoc onkologickým pacientům

[www.onkomajak.cz](http://www.onkomajak.cz)

