

# Jak v náporu zimy udrželi silničáři Liberecký kraj v pohybu

Liberecký kraj patří k oblastem, kde bývá zima každoročně o něco razantnější než jinde v republice. Významná část území zasahuje do horských a podhorských oblastí, zejména do Jizerských hor a Krkonoš, kde se počasí dokáže měnit doslova z hodiny na hodinu. Prudké ochlazení, silný vítr nebo husté sněžení tu nejsou výjimkou, ale běžnou součástí zimních měsíců. Právě tyto podmínky kladou na zimní údržbu silnic výrazně vyšší nároky než v nížinách.

Pro řidiče tak zima v Libereckém kraji znamená nejen krásnou scenérii zasněžené krajiny, ale i nutnost zvýšené opatrnosti. Silnice se mohou rychle proměnit v kluzké a obtížně sjízdné úseky, zejména v ranních a večerních hodinách nebo při náhlých změnách teplot. Práce silničářů je proto klíčová.

Každý den bylo v pohotovosti přibližně 165 řidičů sypacích vozů a 36 traktoristů, kteří zajišťovali sjízdnost více než 2 250 kilometrů silnic napříč krajem. Do akce bylo nasazeno téměř 90 kusů techniky z osmi středisek, koordinovaných pěti dispečerskými pracovišti. Během 96 zásahových dní silničáři proplužili přes 186 tisíc kilometrů vozovek a posypali více než 262 tisíc kilometrů.

Údržbu komplikovaly nejen sněhové srážky, ale také přimrzání vozovek, vznik sněhových jazyků či odtávající vrstvy sněhu. Tyto podmínky vedly i k několika dočasným



## 96

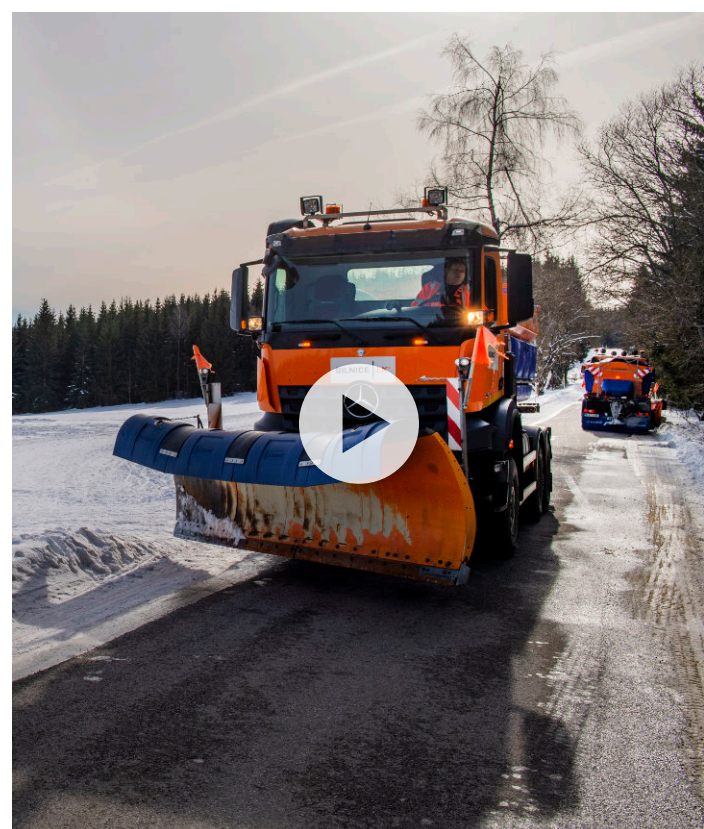
Zásahových dní  
během letošní zimy

uzavírkám komunikací I., II. a III. tříd v Libereckém kraji.

Na zimní údržbu kraj vyčlenil 155 milionů korun bez DPH. Zkušenosti z letošní zimy využije při přípravě další sezóny, kdy se plánují další úpravy organizace i technologií s cílem zajistit ještě plynulejší a bezpečnější provoz na silnicích.

více na

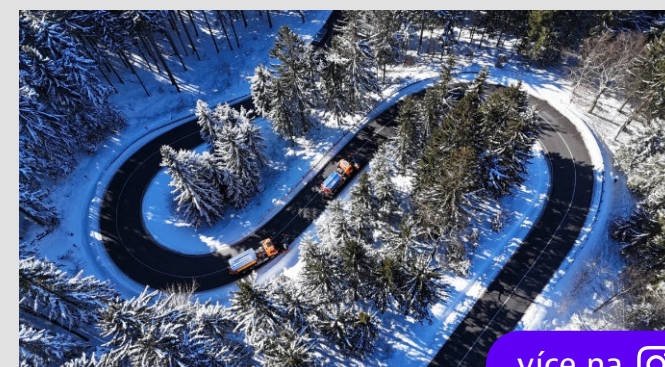
## Sůl by zaplnila zimní stadion až po strop. Taková byla letošní zima



Letošní zimní sezóna v Libereckém kraji byla z pohledu předsedy představenstva společnosti Silnice LK Petra Správky spíše průměrná, i když některá její období dala pracovníkům údržby výrazně zabrat. „Nejnáročnější bylo především období od konce prosince do poloviny února, kdy se kvůli častému sněžení, ledovce a proměnlivým teplotám pracovalo v nepřetržitém provozu. Letos se nám však díky optimalizaci stanoveného plánu zimní údržby podařilo údržbu zefektivnit. Původní počet údržbových okruhů jsme snížili z 59 na 56 a tím došlo k maximálnímu nasazení techniky i pracovníků v požadovaný čas.“ Kromě lidských zdrojů a nasazení techniky jsou nepostradatelným pomocníkem posypové materiály, jejichž spotřeba je každý rok značná. Na silnicích v Libereckém kraji skončilo 13 500 tun soli, 4,2 milionu litrů solanky, 8 400 tun kamenné drtě a 5 000 tun písku.

## Zima v Libereckém kraji umí být drsná i krásná zároveň

Zasněžená krajina působí téměř poeticky – ticho hor, vítr, nekonečné bílé pláňe, ale také centrum měst a obcí. Do téhle scenérie ale neodmyslitelně patří i sypače s radlicemi, které každý den vyrážely do terénu, aby udržely silnice sjízdné.



více na

## Zima očima dispečerů

Rozhovor s vedoucím zimní údržby společnosti Silnice LK Ondřejem Svobodou o práci dispečerů a úskalích letošní zimní údržby.

poslechněte si na Spotify